

使用済み

小型家電を回収します



携帯電話やデジタルカメラなどの小型家電には、鉄、アルミ、金、銀、銅、レアメタルといった貴重な有用金属が使われていますが、鉄などの一部を除いて、その大半が埋立処分されています。

熊取町では、ご家庭で不要になった小型家電を回収し、これらの有用金属を取り出してリサイクルすることで、ごみの減量化や国内での資源循環を促進します。

回収
無料

回収対象品目

回収ボックスの投入口(タテ20cm×ヨコ30cm)に入るものに限りです。



電話機、携帯電話
PHS端末



ラジオ



デジタルカメラ
ビデオカメラ



音響機械器具

デジタルオーディオプレーヤー
(フラッシュメモリ・HDD)、
デッキを除くテープレコーダー、
MDプレーヤー、CDプレーヤー、
ICレコーダー、ヘッドホン、イヤホン

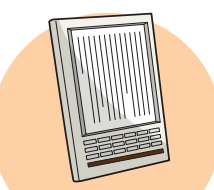


パソコン
(ノートブック型のみ)



記憶装置

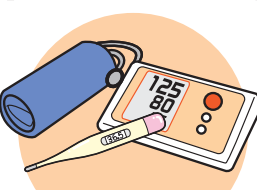
ハードディスク、USBメモリ、
メモリーカード



電子書籍端末



電子辞書、電卓



電子体温計、電子血圧計
補聴器



フィルムカメラ



理容用電気機械器具

電気かみそり、電動歯ブラシ、
ヘアドライヤー、ヘアアイロン、
電気バリカン



時計



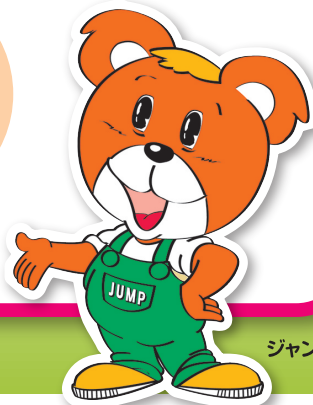
ゲーム機

据置型ゲーム機、携帯型ゲーム機



付属品

(リモコンなど)



ジャンプ君

回収場所

- 熊取町役場
- 煉瓦館（熊取交流センター）
- 駅下にぎわい館
- 熊取図書館
- ひまわりドーム
- 環境センター

・各施設に赤色の回収ボックスを設置していますので直接投入口に入れてください。
（開館日及び開館時間内に限ります）
・環境センターでは、他の持ち込みごみとは別にして、計量せずに直接回収ボックスに投入してください。

回収
ボックス



【注意点】

- ※ 投入したものは返却できません。
- ※ 個人情報は自己責任で消去してください。
- ※ 電池は取り出し、投入しないでください。



メジーナちゃん

回収後のリサイクルのながれ

適正なリサイクルを行う者として国の認定を受けた認定事業者が、回収された小型家電を分解・破碎し、金属の種類ごとに選別した後、金属製錬事業者が金属資源として再生します。この過程で鉛などの有害物質についても適切に処理されます。

