

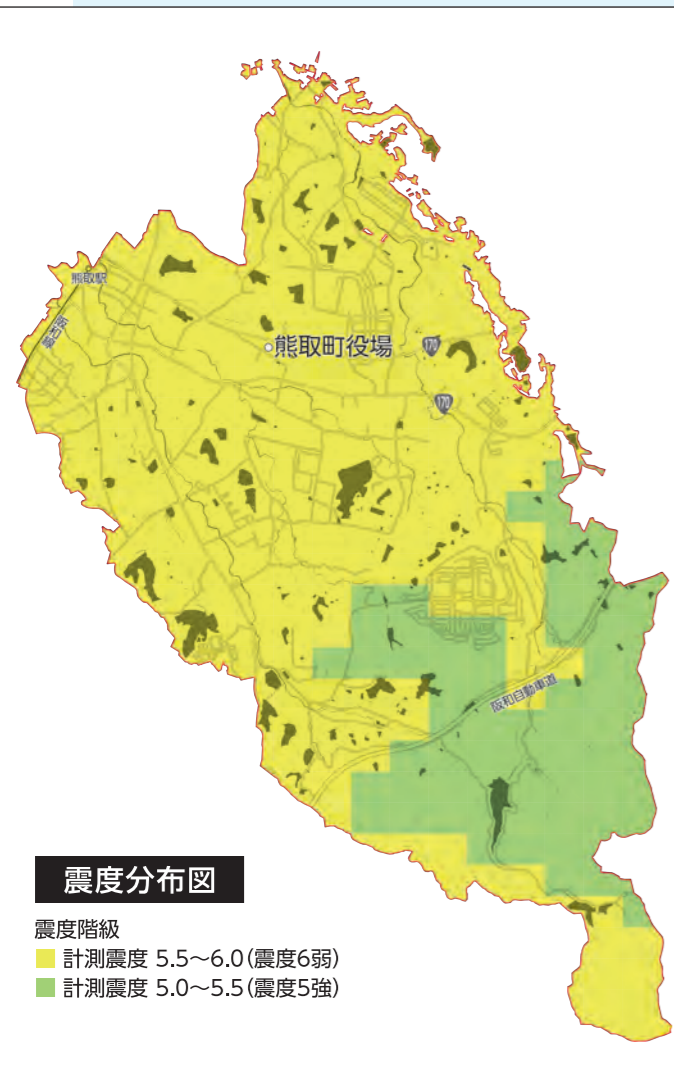
地震ハザードマップ

● 熊取町で起こり得る地震

30年以内に70～80%の確率で発生すると言われる南海トラフ巨大地震をはじめ、熊取町に大きな被害をもたらすと想定される地震が複数あります。

南海トラフ巨大地震

大阪府の被害想定では、南海トラフ巨大地震による熊取町での津波被害は想定されておらず、主に揺れによる被害となっております。また、被災直後は町内の96.4%で断水し、49.0%で停電が発生しますが、1日後には、それぞれ38.9%と4%まで復旧すると想定されています。



※PL値とは、その地点での液状化の危険度を表す数値です

想定地震	全壊建物	半壊建物	死者数	負傷者数	避難所生活者数
南海トラフ巨大地震	84棟 揺れ:68棟 液状化:16棟	906棟 揺れ:844棟 液状化:62棟	2人 すべて建物倒壊によるもの	118人 すべて建物倒壊によるもの	1,388人

※大阪府南海トラフ巨大地震災害対策等検討部会「大阪府域の被害想定について」平成26年1月

■ その他の大きな被害が想定されている主な地震

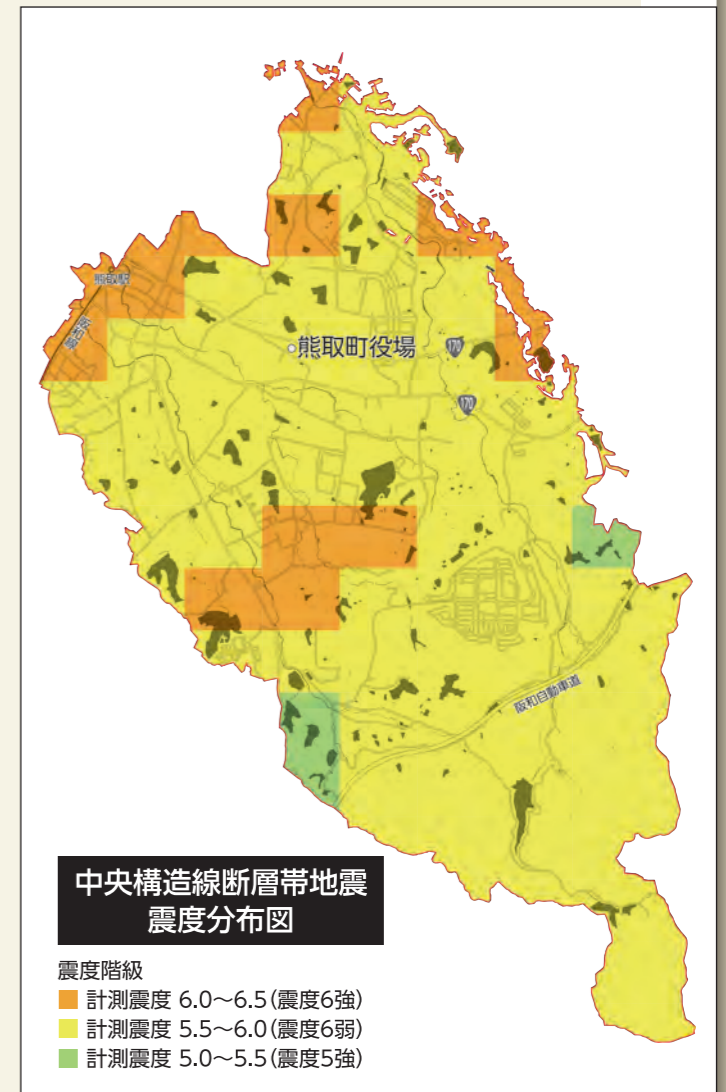
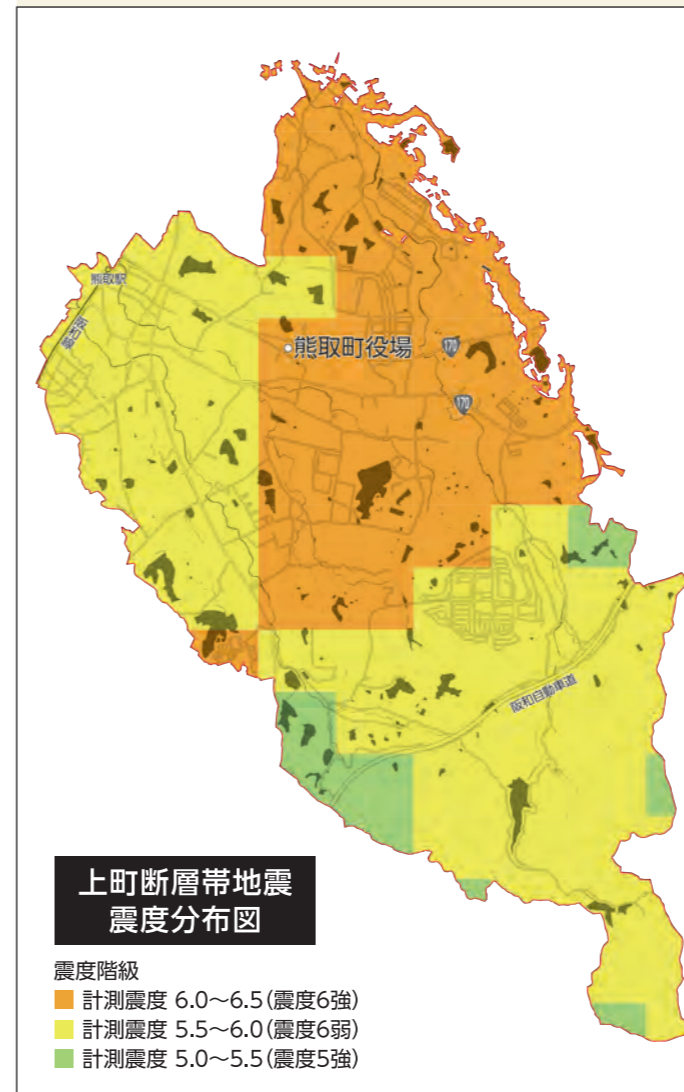
上町断層帯地震

上町断層帯は、大阪府豊中市から大阪市を経て岸和田市に至る断層帯で、想定される町域内の震度は5強～6強、30年以内発生率は2～3%とされています。

中央構造線断層帯地震

中央構造線断層帯は、金剛山地から四国北部を東西に横断する長大な断層帯で、想定される町域内の震度は5強～6強、30年以内発生率は0～1%とされています。

◎断層帯地震の液状化可能性図は掲載しておりません。



想定地震	全壊建物	半壊建物	死者数	負傷者数	避難所生活者数
上町断層帯地震	1,377棟	1,803棟	11人	528人	3,245人
中央構造線断層帯地震	812棟	1,341棟	4人	416人	2,169人

※大阪府「大阪府自然災害総合防災対策検討(地震被害想定)報告書」平成19年3月

※なお、上町断層帯地震における震度分布図及び被害想定の数値は上記報告書内の「上町断層帯地震B」を掲載しております。