

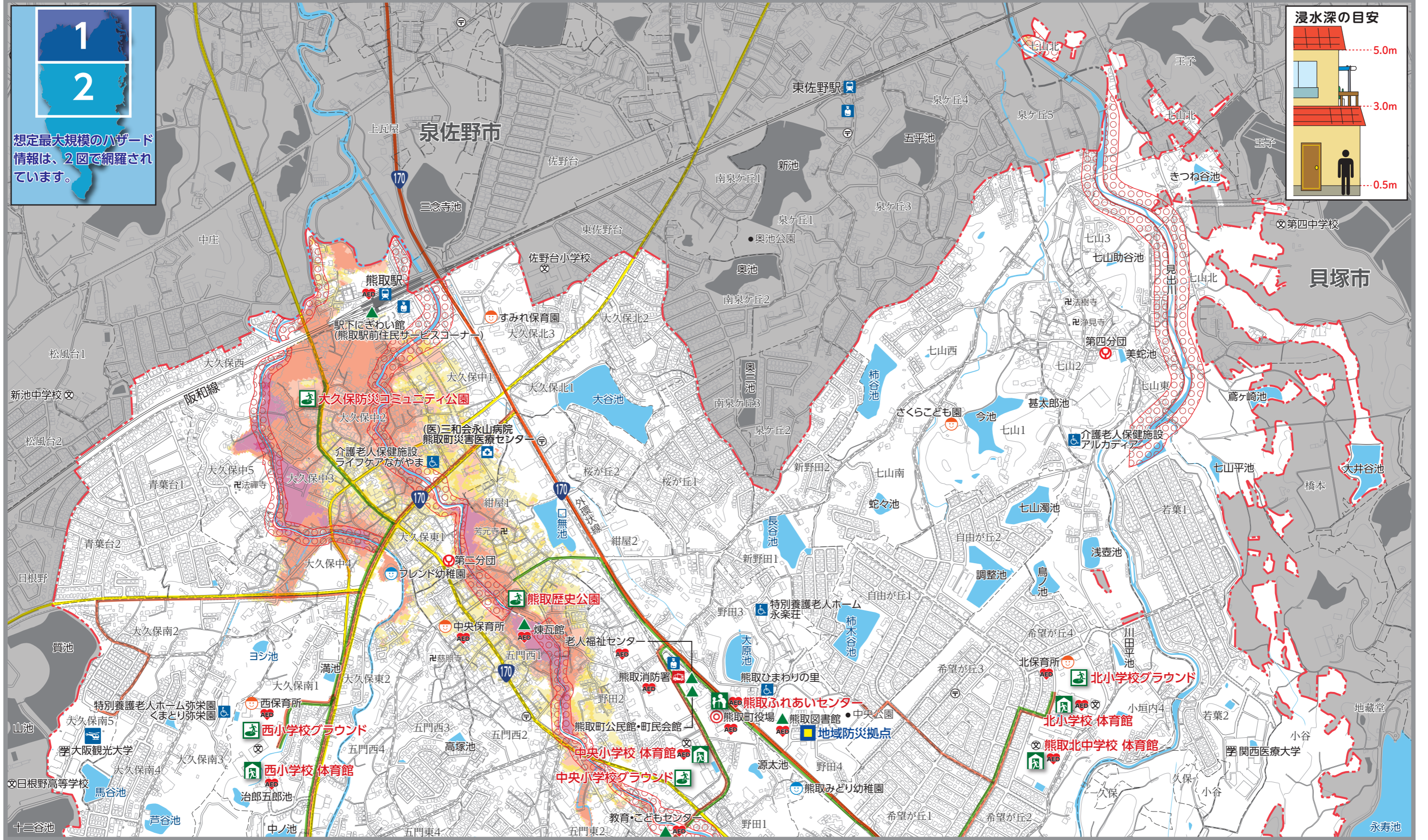
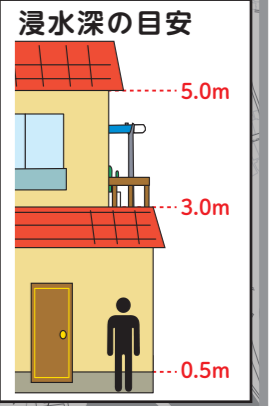
洪水(想定最大規模) ハザードマップ

1 1/10,000
0 150 250m

この地図は、佐野川水系佐野川、住吉川、雨山川、見出川水系見出川の大府管理区間について、水防法の規定(一部準用)により想定最大規模による洪水浸水想定区域、浸水した場合に想定される水深を表示した地図です。*表示のない区域でも浸水が発生する場合があります。
想定雨量 佐野川橋地点上流域: 24時間総雨量 1,150mm、1時間最大雨量 141.8mm (平成31年3月20日指定)
見出川流域: 24時間総雨量 1,150mm、1時間最大雨量 140.5mm (令和2年10月20日指定)

凡例	〔浸水深〕	…0.5m~1.0m未満	…5.0m以上	家屋倒壊等氾濫想定区域(河岸浸食)
		…0.3m~0.5m未満	…3.0m~5.0m未満	
		…0.3m未満	…1.0m~3.0m未満	

… 広域緊急交通路	避難所	指定緊急避難場所	消防団	ヘリポート	幼稚園
… 地域緊急交通路	その他避難所	福祉避難所	放射線関係施設	地域防災拠点	保育園
… 避難路	広域避難場所	社会福祉施設	その他公共施設	医療センター	AED
… 主要道路					交番

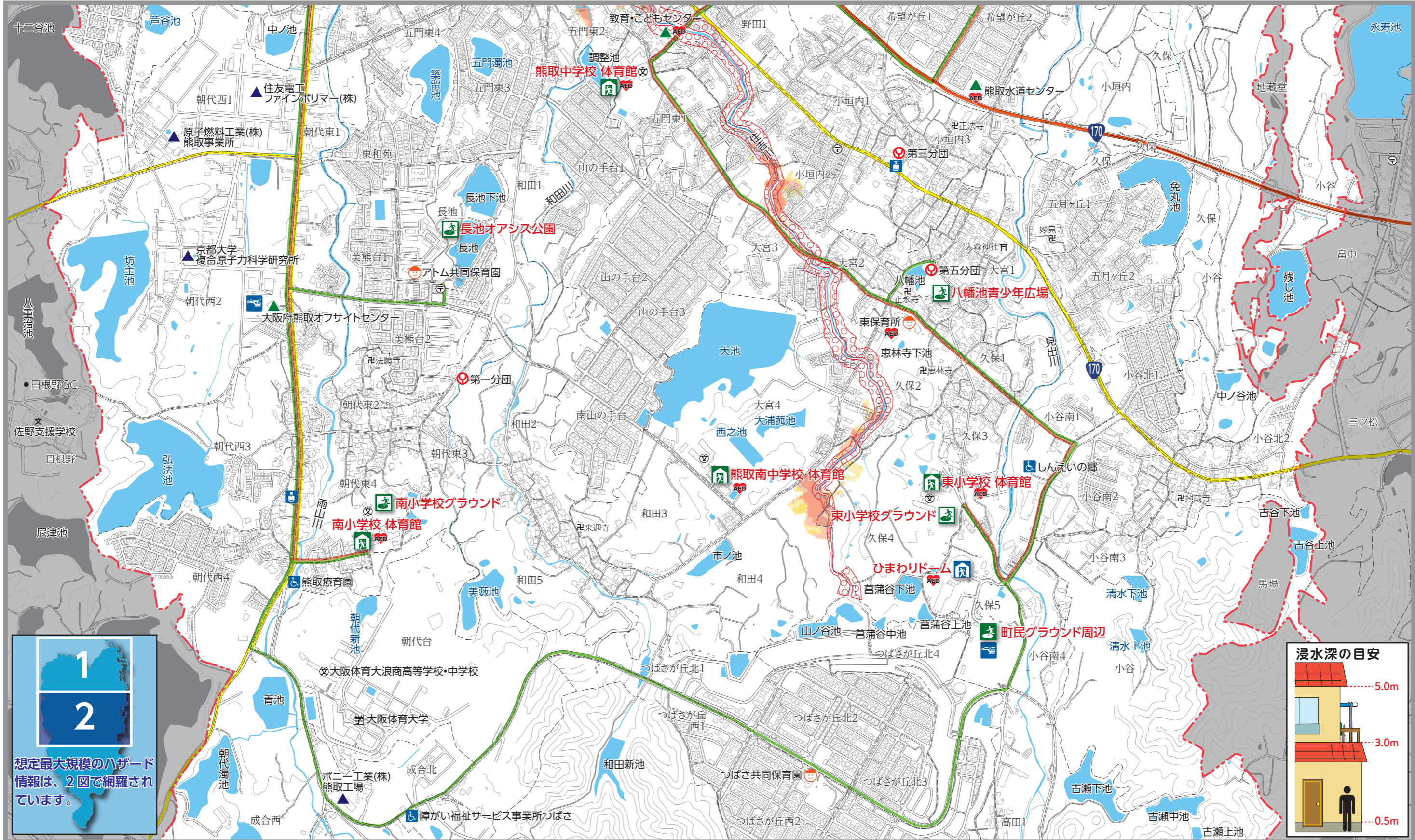


洪水(想定最大規模) ハザードマップ

2 1/10,000
0 150 250m

この地図は、佐野川水系佐野川、住吉川、雨山川、見出川水系見出川の大府管理区間について、水防法の規定(一部準用)により想定最大規模による洪水浸水想定区域、浸水した場合に想定される水深を表示した地図です。*表示のない区域でも浸水が発生する場合があります。
想定雨量 佐野川橋地点上流域: 24時間総雨量 1,150mm、1時間最大雨量 141.8mm (平成31年3月20日指定)
見出川流域: 24時間総雨量 1,150mm、1時間最大雨量 140.5mm (令和2年10月20日指定)

凡例	〔浸水深〕	…0.5m~1.0m未満	…5.0m以上	家屋倒壊等氾濫想定区域(河岸浸食)			
		…0.3m~0.5m未満	…3.0m~5.0m未満				
		…0.3m未満	…1.0m~3.0m未満				
		…広域緊急交通路	避難所	指定緊急避難場所	消防団	ヘリポート	幼稚園
		…地域緊急交通路	その他避難所	福祉避難所	放射線関係施設	地域防災拠点	保育園
		…避難路	広域避難場所	社会福祉施設	▲	▲	AED
		…主要道路			▲	▲	交番



1
2
想定最大規模のハザード情報は、2図で網羅されています。

