

図書館で調べもの

I

調査相談 (レファレンス)サービスの のご案内



熊取町立熊取図書館

調査相談(レファレンス)サービスとは？

暮らしの中の疑問の解決から、仕事上必要な統計・情報の調査まで、図書館の資料を使って司書が調べものや資料探しのお手伝いをするサービスです。

調べ方がわからない、どの本に載っているのかわからない、本の探し方がわからないなど、お困りのときは④番カウンターまでお気軽におたずねください。

たとえばこんなときに・・・

- ・ほしい情報がどの資料に掲載されているか知りたい。
- ・調べ方の手順や参考になる資料を知りたい。
- ・読みたい文献がどこの図書館にあるか知りたい。

など・・・

熊取図書館の資料で調べきれないときは、大阪府立中央図書館など他の図書館にも問い合わせしてお調べいたします。

調べたいことは自分では決まっているのだけれど、それを上手に伝えられるか自信がないという場合でも、司書がじっくりお聞き取りし、ご希望に添う資料を提供します。また質問内容は、他人に知られたり図書館以外に漏れたりすることはありません。安心してご利用ください。

* 調査相談の経過記録は、調査事例として今後のサービスに活用することがありますが、個人情報や、質問者が類推できるような情報は保存いたしません。



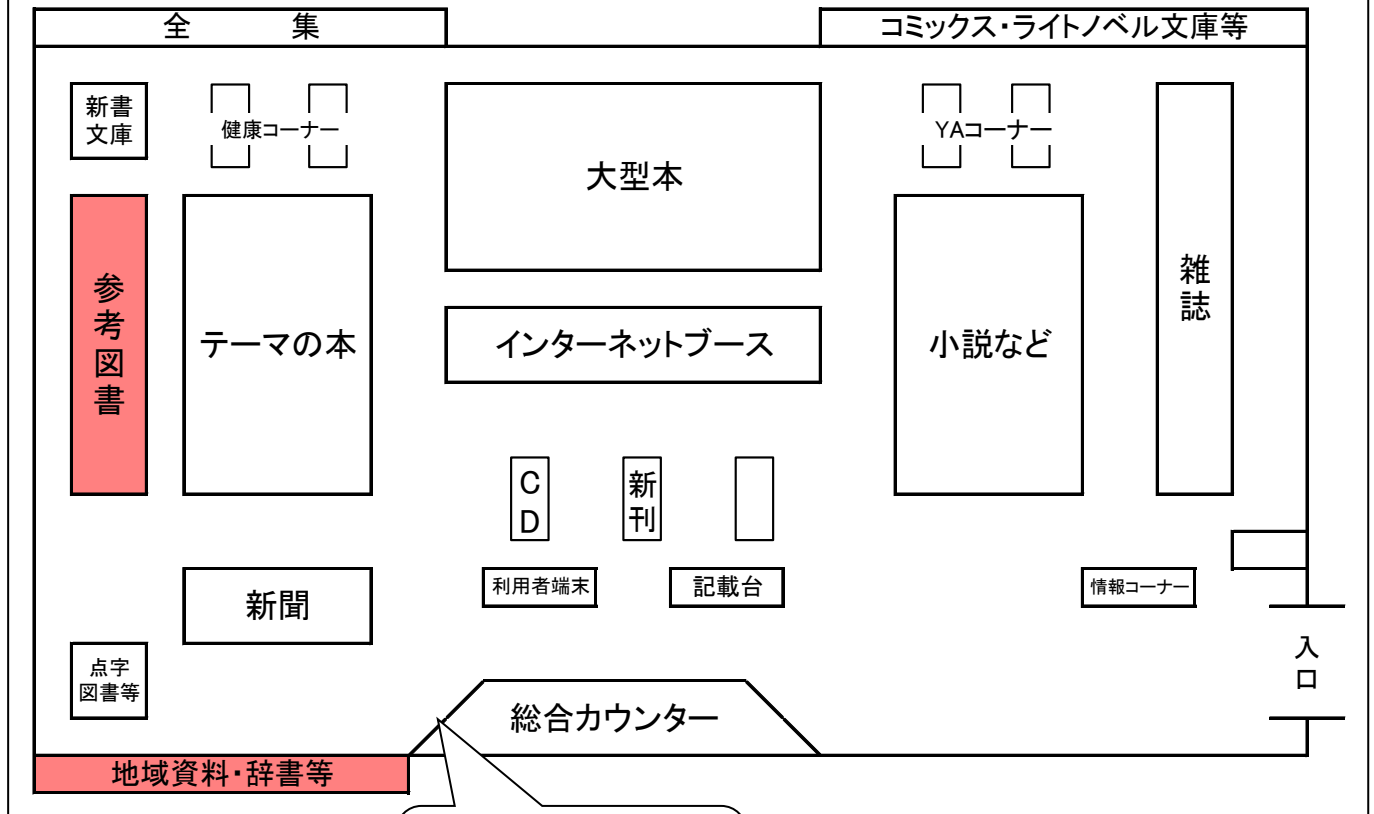
まずはお気軽に声をおかけください！

参考図書とは？

百科事典をはじめ、調べものに使う事典や辞書などのことを指します。

図書館では参考図書を集めたコーナーを作っています。

一般閲覧室 配置図



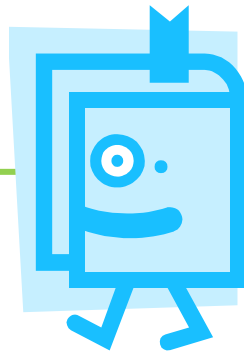
④カウンター
相談受付

ご注意！！

次のような質問はお受けできません。

- ・問題集や学習課題、宿題の答え
- ・クイズ、懸賞問題の答え
- ・身の上相談
- ・医学や法律など、資格を持った専門家による判断を必要とする相談など
(関連資料については調査、提供できます)
- ・資料を一冊全部読まないで見つけられないような調査

事例紹介



Q. 柿や果物の渋の抜き方が知りたい。

A. 柿の渋抜き方法について…
『果物・果実』 河野友美・著／真珠書院／625

『図集・果樹栽培の基礎知識』 熊代克己・他著／農山漁村文化協会／626
に掲載されています。

また、児童書でも
『そだててあそぼう30 かきのえほん』 松村博行・著／農山漁村文化協会／626

『かき』 矢間芳子・著／福音館書店／絵本 に絵入りで紹介されています。

柿以外では、オリーブの渋抜きについて
『図解果樹育て方と失敗しないコツ』 西東社／625 に掲載されています。

Q. 子どもの頃に教科書に載っていた物語をもう一度読みたくて探しているが、作者も書名もわからないのですが…？

A. お話の内容は覚えているということなので、
『この本読んだ？覚えてる？②教科書で習ったお話編』
(あかぎかんこ・著／フェリシモ出版／J028)

という本に紹介されている教科書に掲載されたお話を探すと
『一切れのパン』というお話ということがわかりました。

そのお話の全文が掲載されている本として
『世界文学大系第94』(筑摩書房・1965年出版)
もしくは『中学生の文学7 少年時代』(ポプラ社・1984年発行)という本が紹介されていましたがどちらも絶版でかつ熊取図書館では所蔵していない資料でした。

しかし、教科書に掲載されたお話を集めた『光村ライブラリー中学校編』(光村出版図書／918)という本に『一切れのパン』の全文が掲載されていました。

Q. 「寿」がいろんな字体で書かれた掛け軸があると聞いたが、どのような掛け軸か見てみたい。

A. 国立国会図書館「レファレンス共同データベース」で検索すると「百寿図」という中国の吉兆画
(字文画)の一つであることがわかりました。

熊取図書館所蔵の図書では

『中国の年画』(樋田直人・著／大修館書店／732.2)に掲載されていました。