

住みたい 住んでよかった ともにつくる
“やすらぎ”と“ほほえみ”のまち



広報くまとり

KUMATORI

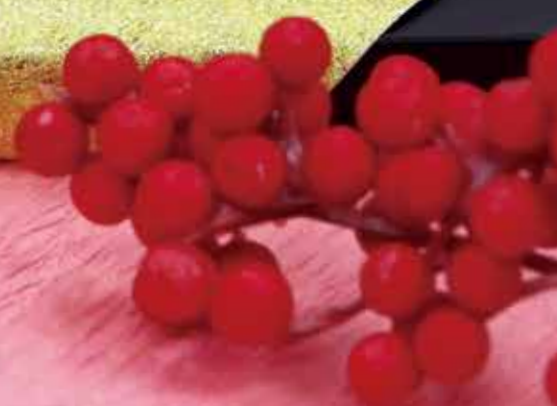
令和3年

1 月号

January 2021

No.836

あけまして
おめでとう



早めがおトク!

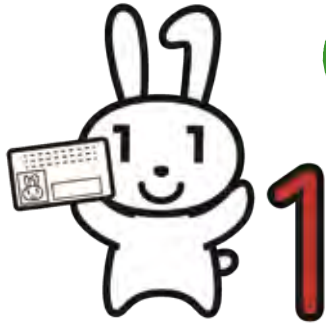
マイナンバーカードをつくとこんないいことが!!

皆さんの行政手続きが楽に! 必要な人に必要な支援を!
事務処理がスムーズで時間も短縮!



Q.1 マイナンバーカードって?

A.1 マイナンバーが記載された
顔写真付のカードです



氏名、住所、生年月日、性別が載っているので
本人確認の身分証として使えるほか、様々なサー
ビスに利用できます。



カンタン申請の一例

申請時

ご準備ください

1. 通知カード、または個人番号通知書
2. 本人確認書類 (免許証 + 保険証 など)
3. 住民基本台帳カード (お持ちの方のみ)

窓口で申請



申請は
約10分

役場住民課へ申請に来
てください。

写真撮影



職員がマイナンバー用
の写真撮影を行って
います!

郵送で受取



受取は
約1か月後

ご自宅にカードを郵送
します。受取で完了!

その他の申請方法や詳しい情報はこちら



問い合わせ マイナンバーカードの申請・コンビニ交付については 住民課 ☎452・6040
その他については 企画経営課 ☎452・9016

（どんないいこと？）

Q.2 マイナンバーカードを作るメリットって？

A.2

オンラインでの手続き申請やコンビニなどでの公的な証明書取得など、様々なメリットで面倒な手間と時間を削減することができます！！



マイナポイントでお得に！

マイナンバーカードで
マイナポイント

STEP1 マイナンバーカードを取得しよう！

STEP2 マイナポイントの予約・申込をしよう！

マイナンバーカードを使ってマイナポイントの予約をするときに電子マネーやQRコード決済、クレジットカードの中から1つ決済サービスを選びます。

STEP3 マイナポイントを取得しよう！

選んだ決済サービスでチャージやお買い物をすると**25%分**、**1人につき上限 5,000 円分**のポイントがもらえます。

手続きには期限がありますので、まだマイナンバーカードをお持ちでない方は1月中に申請を行ってください。選ぶ決済サービスによって別途事前登録が必要な場合があります。詳しくは総務省のマイナポイントホームページをご覧ください。



コンビニ交付がとても便利！

マイナンバーカードがあれば、役場に行かなくても住民票や印鑑証明書、戸籍謄本などがコンビニで取得できます。本籍地が本町以外でもコンビニで戸籍謄本などが請求できます！（対応していない市町村があります）

詳しくはこちら



大丈夫かなあ？

Q.3 安全性ってどうなの？

A.3

- 紛失、盗難の場合は 24 時間 365 日体制で一時停止可能
- 暗証番号を一定回数間違えるとロックがかかります
- 不正に情報を読み出そうとするとマイナンバーカードの ICチップが壊れる仕組み

マイナンバーを知られても、あなたの個人情報を調べることはできません。マイナンバーで預貯金額や医療などのあらゆる情報を監視していません。

手続きを受け付ける行政職員だけが、必要な情報に限りアクセスすることが許されています。



3月から健康保険証としてご利用いただけるようになります（事前申し込みが必要）

詳しくはこちら



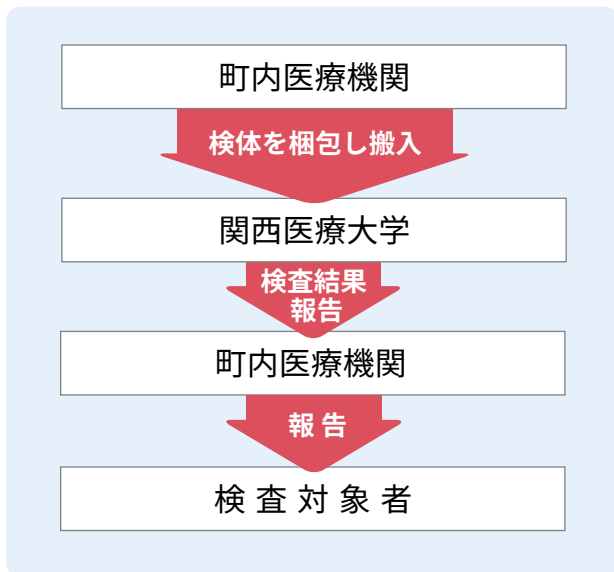
の感染拡大を防ごう!!

PCR 検査【熊取モデル】

検査結果が
早く分かって
安心!!

令和2年11月26日、関西医療大学と「新型コロナウイルス感染症まん延時におけるPCR検査体制【熊取モデル】の構築に関する連携協定」を締結しました。大学には、次の2つの検査を迅速に行われるよう臨時検査機関として協力いただきます。

1. 町内医療機関で採取した検体を検査

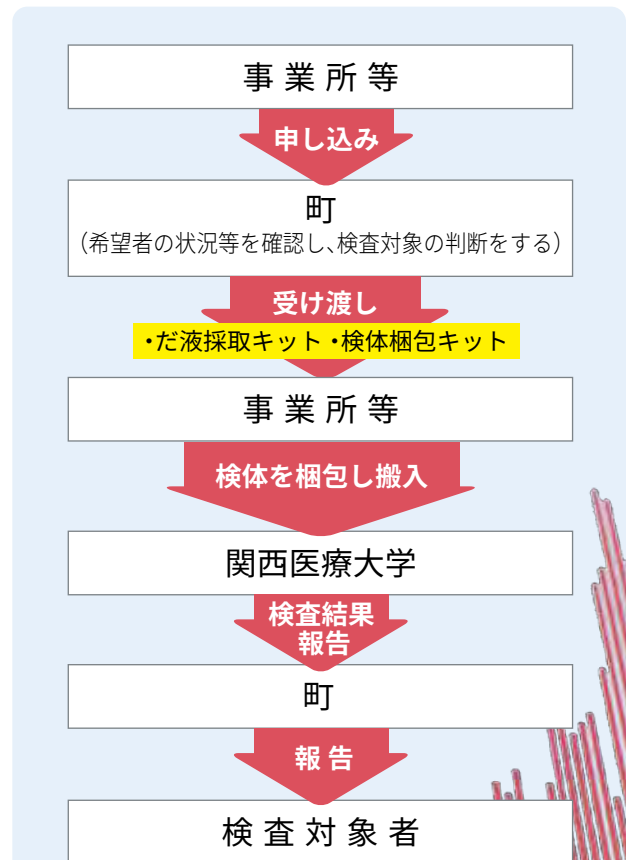


問い合わせ

健康・いきいき高齢課 ☎452・6285

※陰性証明は発行しません。

2. クラスターが発生した場合の検査



※要件・費用など
詳しくはこちら



問い合わせ
産業振興課
☎ 452・6085

日時 1月19日(火)、
2月2日(火)・19日(金)
【3回コース】
午前10時～11時30分
場所 熊取ふれあいセンター
4階
定員 先着30人
申込方法 1月4日(月)から
電話または窓口

聞いておいて良かった。知識があつて良かった。そんな、知らないうちに加害者になってしまっているというような被害に遭わない消費者になって欲しいとの思いから、様々なテーマで講座を実施します。ぜひ、ご参加ください。

コロナ禍で起りつつある
新卒の悪質商法

知らないうちに
あなたも加害者!?



TOPICS 01

新型コロナウイルス

感染予防 感染しないためにできることを

感染しないため、他の人にうつさないために、普段から一人ひとりができることを心がけることが重要です。今後も感染症対策をお願いします。

静かに飲食 ・ マスクの徹底 ・ 換気と保湿

※飲食の際も会話時はマスクを着用

受診 コロナかも？と思ったら

症状等

発熱・空咳・強いだるさ・のどの痛み・味覚・嗅覚障害など

かかりつけ医がいる場合

かかりつけ医へ電話相談
自院で検査またはコロナの検査が
できる医療機関へ紹介

かかりつけ医がない場合

新型コロナ受診相談センターに相談
06・7166・9911
※土・日曜日、祝日、夜間も対応

医療機関等で検体採取

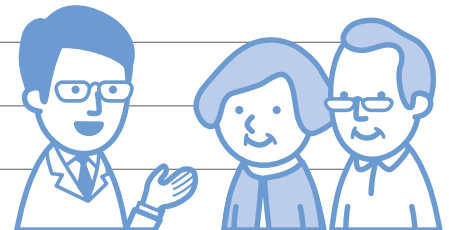
検査機関で判定

検査結果
報告

医療機関等

報告

検査対象者



検査結果に日数がかかる場合

LINE

熊取町と友達になって
新型コロナや防災などの最新情報を！



熊取町 LINE 公式アカウントを
登録するには

お手持ちのスマートフォン
などに LINE アプリをインス
トールした後、「友だち追加」
をしてください。





くまとりやもん↑

熊取産のものを主に使用し、熊取らしい魅力を兼ね備えた14の商品を熊取ブランド「くまとりやもん↑」として認定しました。認定されました各事業所、店舗には、熊取ブランド認定品のペナントを店内に掲げていますので、ぜひ、お立ち寄りいただき、お買い求めください。

TOPICS 02

熊取ブランド認定品

New!



ブルーベリーのレアチーズタルト
パティスリー せんざん



辣王の玉葱入り牛タン焼売
四川火鍋 辣王



くまとり欲張りシフォンサンド
幸せのシフォンBonheur(ポヌール)



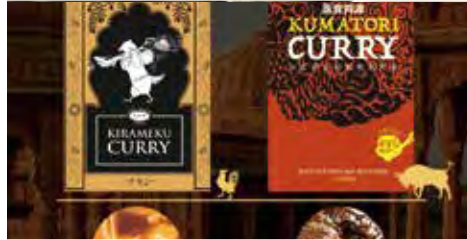
泉州こだわりタオル 麗
株式会社松藤テリー



くまとり餃子
ぎょーざやさん



くまとりはちみつカステラ
銘菓創園 北泉



kumatori original curry
株式会社アライヴ



大阪くまとりの生はちみつ唐揚げ
株式会社BIGUP JAPAN



ブルーベリーシフォンケーキ
カフェ aloha mai



烏賊虎の自然薯入りいか焼き
烏賊虎



竹文鎮
つり竿のタケ・ササ 竹甚



くまとり柿チップス
おおよ工房



里芋ゴロゴロお好み焼き
お好み焼き・鉄板焼き jiji baba



ハニーバタービスケット
wood village

広報くまとり

KUMATORI

令和3年

1月号
No.836

1月1日発行

目次

特集

- 02 マイナンバーカードをつくとこんないいことが!!
- 04 新型コロナウイルスの感染拡大を防ごう!!
PCR検査【熊取モデル】
- 06 くまとりやもん♪14商品新規認定
- 08 新年のご挨拶
- 09 お知らせ(各種)
- 20 子育て
- 24 健康ひろば
- 25 みんなのひろば
- 27 まちかど写真館
- 28 施設からのお知らせ
- 31 今月の相談
- 32 町制施行70周年
キャッチフレーズ・ロゴマークが決定
成人式のご案内

人の動き

※令和2年11月末現在(対前月比)

人口 43,398人(+5)
男 21,018人(-7)
女 22,380人(+12)
世帯数 18,245世帯(+15)

町からの放送(防災行政無線)が聞き取りにくかった時、「☎0800・200・8980」で確認することができます。

放送後120分間、無料

各種イベントなどが、中止・延期になる場合があります。最新情報は、町ホームページや各種公式ホームページをご覧ください。

現在認定中の17商品
もう手に取っていただいていますか？



ええやんっ
これ!

- ほろほろれんが
- はちみつジャンプ君
社会福祉法人 弥栄福祉会多機能型事業所 やさか
パティスリー ル・プルニエ

- 竹のつり竿 つり竿のタケ・ササ 竹甚

- 里芋薯蕷里の菓 銘菓創庵 むか新 熊取店

- 熊取コロぱん ルパンマディ

- 泉州産 生ハチミツ BeeSmile (柴田養蜂場)

- どっち餅
- 煉瓦塩加加阿クッキー パティスリー せんざん

- KUMATORI BLEND BEAR COFFEE

- あんころいも cafe & zakka sora

- 南川さん家の水ナス漬け 南川食料品店

- はっちく・筍水煮 おおや工房

- さといもココアのシフォンケーキ カフェ aloha mai

- 熊取ビール ぎょーざやさん

- 酒ケーキ 銘菓創園 北泉

- 泉州こだわりタオル「コットンベビー」
株式会社松藤テリー

- 熊取コロッケ「くまコロ」 熊取町商工会

問い合わせ

熊取ブランド創造会議事務局 (産業振興課内)

☎452・6085

新年のご挨拶

住民の皆さまが安心して暮らせる
まちづくりに全力を尽くします！

明けましておめでとうございます。
昨年、私たちの生活は様変わりしました。
本年も、新型コロナウイルスの脅威と戦いなが
ら、新しい生活様式を確立し、皆さまが安心し
て暮らせるまちづくりを最優先に、誠心誠意努
めてまいります。
町制施行70周年を迎える本年が、皆さまにとつ
てすばらしい年となりますよう、心からお祈り
申し上げます。

町長 藤原 敏司

議会改革と、スマートで

身近な議会をめざします！

明けましておめでとうございます。
昨年は新型コロナウイルスによる影響により、
様々なご苦労があったことと存じます。
町議会では議会改革を進めており、そのひとつ
としてタブレット端末による議会のペーパーレ
ス化を始めました。今年も引き続き議会改革を
進めながら、より身近な議会と住民福祉の向上
に努めてまいります。

町議会議長 矢野 正憲



お知らせ

Information

暮らし

Life

消費生活相談に弁護士が対応します！

複雑な消費生活問題を解決

消費生活問題を専門として
いる弁護士が相談対応をしま
す。
消費生活に関するトラブル
等、小さなことでも、ひとりで
悩まずにご相談ください。

着順)。

※当日空きがあれば、相談は
可能です。

※相談当日は、関係資料など
をお持ちください。

問い合わせ

産業振興課
☎ 452・6085

日時 2月2日(火)午後1時～
4時(1人30分以内)

場所 役場東館1階

申込方法

・1月4日(月)電話または窓
口で予約してください(先

水道管を寒さから守ろう！

気温が氷点下4℃以下になると、日当たりの悪い場所や北風の強い場所に露出している蛇口や水道管の水が、凍って出なくなったり、破損したりすることがあります。

●凍結を予防しましょう

保温材や布を巻き、蛇口には雨や霜で濡れないようにビニール袋などをかぶせてください。

●水道管が凍結したら

凍結した場所にタオルをかぶせ、ゆっくりとぬるま湯をかけてください。熱湯をかけると破損することがあります。

●水道管が破損したら

水道メーター横の止水栓を閉め、町指定の給水装置工事業者に修理を依頼してください(有料)。町指定の事業者は、町ホームページをご覧ください。

問い合わせ 上水道課 ☎452・0357

高齢者運転免許自主返納支援事業

高齢者の交通事故防止のため、満65歳以上の方で、運転免許証を自主返納した方、または、運転免許を失効し運転経歴証明書の交付を受けた方からの申請により、「ひまわりバス無料定期乗車券」(有効

期限5年間)を交付していま
す。

問い合わせ

道路課
☎ 452・6396

マイカーで夢広場
(駅前広場)を利用する
みなさんへ

一般車両が夢広場に駐車すると、通行の妨げとなり、接触事故などの原因になることも、公共交通の運行にも影響を与えます。一般車両の乗り降りには、「乗降ゾーン」の利用をお願いします。

なお、夢広場内は駐車禁止です。ルールとマナーを守って、駅利用者の皆さんが気持ちよく利用できるよう、ご協力をお願いします。

問い合わせ

道路課
☎ 452・6396



募 集

Recruitment

「熊取永楽墓苑」(16区画) 使用者募集

町営大原住宅入居者募集

対象住宅及び戸数

大原住宅第2棟(平成19年度完成)3DK 1戸

家賃額 2万4800円程度
〜4万8600円程度

応募資格

3DKのみの募集のため、单身世帯の申し込みはできません。個別要件など、詳しくはお問い合わせください。

申込書配布期間及び場所

1月6日(水)〜22日(金)

- ・東館1階まちづくり計画課
- ・駅下なぎわい館(平日午前9時〜午後8時、土・日曜日祝日午前9時〜午後5時)

申込受付期間

及び申込書提出場所

1月13日(水)〜22日(金)
必要事項を記入し、まちづくり計画課に提出(郵送不可)してください。



抽選日及び場所

2月18日(木)午前10時から熊取ふれあいセンター4階で公開抽選

入居予定日・家賃発生日

4月1日(木)

問い合わせ

まちづくり計画課
☎ 452・6401

現地説明会では、現地で実際の区画の大きさなどをご覧いただけますので、ぜひご来苑ください(現地説明会は事前申し込みが必要です)。

対象 町内に住所がある世帯主の方(1人につき1区画)

募集区画

16区画

・A型(2・25m²/幅1・5

m×奥行1・5m) 5区画

・B型(3・00m²/幅2・0

m×奥行1・5m) 9区画

・C型(3・75m²/幅2・5

m×奥行1・5m) 2区画

費用

●永代使用料(分譲ではありません)

・A型 47万円

・B型 63万円

・C型 78万円

●管理料(墓苑内共用部分の維持管理に必要な費用)

6000円/年(各型とも同じ)

現地説明会

申込方法 1月4日(月)〜15日(金)までに電話または環境課窓口でお申し込みください。

日時 1月16日(土)午前10時〜正午

場所 熊取永楽墓苑

使用者募集

募集要項配布期間 1月18日(月)〜29日(金)
ただし、現地説明会参加者には、当日お渡しします。

申込方法 1月18日(月)〜29日(金)までに環境課窓口へお申し込みください。
※同一区画に2人以上の申し込みがある場合は、抽選となります。

抽選日 2月17日(水)
午前10時〜(詳細は該当者へ個別に案内します)

問い合わせ

環境課
☎ 452・6097

広 告

広告掲載枠

消 防

Fire Dept.

第67回文化財防火デー実施

昭和24年1月26日法隆寺金堂の火災で、国宝の壁画が焼失したことから、昭和25年文化財保護法が制定され、昭和30年から毎年1月26日を文化財防火デーと定め、防火啓発の取り組みが全国で行われています。

消防組合でも、大切な郷土の文化財を守るため、この日を中心に防火診断や消防団と合同で消防訓練を実施し、将来に継承すべき貴重な文化財の火災予防を推進します。

文化財を守ろう！



消防訓練

日時 1月31日(日)午前10時〜

場所 重要文化財中家住宅

問い合わせ

泉州南消防組合熊取消防署
☎ 453・0119

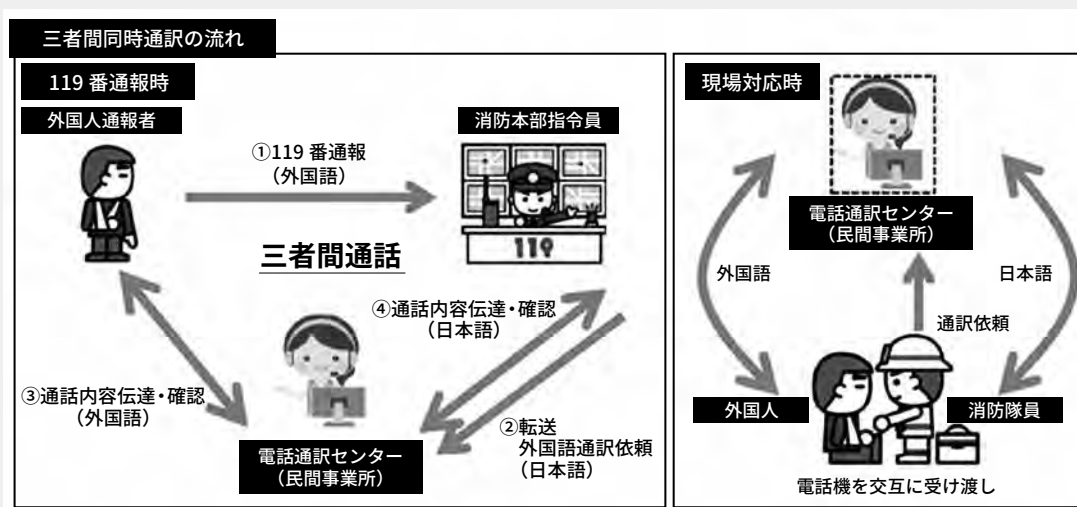
多言語通訳サービスを開始しました！

泉州南消防組合では、日本語での意思疎通ができない外国人居住者や観光客の方などに対する新たなサービスとして「多言語通訳サービス」を開始しました。

このサービスは、「119」番で日本語が話せない外国人の方からの通報を受信した際、消防指令センターと通報者が電話通訳センターを介して3者間通話により会話を行うことができます。

また、災害現場や救急現場などで消防隊員が外国人の方と会話をする際には、電話通訳センターを利用することも可能で、いずれの場合も英語・中国語・韓国語等、19言語に対応することができます。

このサービスの導入により、日本語を話せない方ともスムーズな意思疎通が可能となり、今まで以上に迅速・丁寧な対応ができるようになります。



問い合わせ 泉州南広域消防本部 指揮司令課 ☎469・0119

環境

Environment

小型不燃ごみの 拠点回収をしています

回収拠点

● 役場環境課窓口

● 駅下にぎわい館

● 義本回正堂

(小垣内1-12-46)

☎ 452・0220

● 腕野商店

(大久保中2-5-2)

☎ 452・1170

● 南川食料品店

(小谷南3-10-2)

☎ 453・1235

※営業日、営業時間は直接お問い合わせください。

回収方法

町指定粗大等ごみ袋(水色)の20L袋に入れて、ごみ袋に氏名を記入し、各回収拠点にお持ちください。

※45Lやその他の粗大・不燃ごみは受け付けていません。

※1回の受け付けで複数の袋

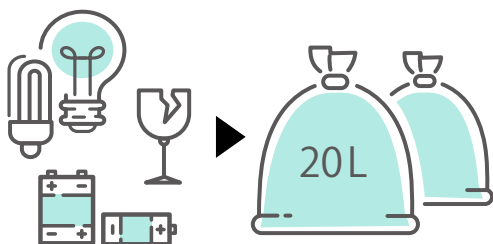
を出していただけます。

※電話・インターネットでの事前受付収集も行っていますので、ご都合にあわせてお選びください。

問い合わせ

環境課

☎ 452・6098



今こそ必要! 食の支援! フードドライブ!

コロナ禍により社会的、経済的に困っている人の生活の厳しさは増している中、日本の食品ロスは年間でなんと約646万トンも!

本町では、『もったいない』をなくし、必要な人に必要な食品を届けたいという思いから、各公共施設の窓口で、食品回収(フードドライブ)の実施に取り組んでいます。

『お歳暮などでいただいたけど食べない』という食品がもしありましたら、「寄付いただき『もったいない』を『ありがとう』に変えるフードドライブ活動にご協力をお願いします。

なお、食品の受け付けは、役場や、各公共施設窓口にも設けていますので、積極的なご寄付をお待ちしています。

※フードドライブの詳細はこちらをご覧ください。

問い合わせ

環境課

☎ 452・6097



広告

広告掲載枠

粗大・不燃ごみ排出でお困りのみなさんへ

粗大・不燃ごみの収集は、電話等で申し込み後、自宅前などに出すこととなりますが、高齢者などご自身で家の外に運び出せない方には、運び出しをサポートする制度があります。

- 対象者の一例
 - ・ 高齢者のみの世帯
 - ・ 障がいがある方の世帯 など

お困りの方は、気軽にご相談ください。

問い合わせ 環境課 ☎452・6098



今月の資源ごみ収集日

※ごみは収集日の朝7時までに収集日、場所および分別をご確認のうえお出してください。

地 区 名	資源ごみ① びん類・紙類・衣類		資源ごみ② かん類・ペットボトル類		資源ごみ③ プラスチック製容器包装
	第2・4月曜	11日・25日	第1・3月曜	4日・18日	毎週月曜日
五門	第2・4月曜	11日・25日	第1・3月曜	4日・18日	毎週月曜日
青葉台、泉陽ヶ丘、紺屋、野田	第2・4火曜	12日・26日	第1・3火曜	5日・19日	毎週火曜日
池の台、熊取グリーンヒル、大久保3区、水荘園、大久保サニーハイツ	第2・4水曜	13日・27日	第1・3水曜	6日・20日	毎週水曜日
東和苑、翠松苑、桜が丘、つつじヶ丘	第2・4木曜	14日・28日	第1・3木曜	7日・21日	毎週木曜日
大久保1区、2区、4区、5区、6区、7区	第2・4金曜	8日・22日	第1・3金曜	15日	毎週金曜日 ※1月1日を除く
美熊台、公社熊取、長池、朝代、関空国際	第1・3月曜	4日・18日	第2・4月曜	11日・25日	毎週月曜日
大宮、久保、五月ヶ丘、小谷、緑ヶ丘	第1・3火曜	5日・19日	第2・4火曜	12日・26日	毎週火曜日
小垣内(川田含む)、希望が丘、つばさが丘東	第1・3水曜	6日・20日	第2・4水曜	13日・27日	毎週水曜日
自由が丘、七山、高田、和田、成合 つばさが丘北、つばさが丘西	第1・3木曜	7日・21日	第2・4木曜	14日・28日	毎週木曜日
若葉、大原、新野田、山の手台、南山の手台	第1・3金曜	15日	第2・4金曜	8日・22日	毎週金曜日 ※1月1日を除く

※資源ごみは、市販の透明・半透明のごみ袋をご使用ください（レジ袋も可）。

※詳しくはホームページ、またはお問い合わせください。

廣 告

広告掲載枠

国民年金

源泉徴収票が送付されます

厚生年金・国民年金の「老齢年金」など、老齢（退職）を支給事由とする公的年金は、税法上の雑所得として課税の対象になっています。

老齢年金を受けている方には、1年間の年金の支払総額などを記載した「源泉徴収票」が1月中に送付されますので、確定申告の際に提出してください（障がい年金や遺族年金は非課税ですので、源泉徴収票は送付されません）。

紛失などされた際の再交付については、お問い合わせください。

問い合わせ 貝塚年金事務所 ☎431・1122
ねんきんダイヤル ☎0570・05・1165

健康保険

新型コロナウイルス感染症に伴う 傷病手当金支給の適用期間を再延長します

「新型コロナウイルス感染症に伴う傷病手当金支給の適用期間の延長」を10月号広報でお知らせしていましたが、次のとおり再延長します。

- 再延長前 令和2年1月1日から12月31日の間で勤務できなかった期間
- 再延長後 令和2年1月1日から令和3年3月31日の間で勤務できなかった期間

問い合わせ 保険年金課 国民健康保険 ☎452・6183
後期高齢者医療保険 ☎452・6195

社会保険料の納付済額通知書

令和2年中に納付書、または口座引落（普通徴収）により納付された国民健康保険料・後期高齢者医療保険料・介護保険料（65歳以上の方）の納付済額のお知らせを1月中に送付します。所得税や住民税の社会保険料控除の対象となりますので、確定申告などにご活用ください。

※年間を通じて保険料が年金から天引き（特別徴収）されている方は、発送していません。日本年金機構などから届く「公的年金等の源泉徴収票」をご確認ください。

問い合わせ 保険年金課 国民健康保険 ☎452・6193
後期高齢者医療保険 ☎452・6195
介護保険課 ☎452・6297

※詳しくはホームページ、またはお問い合わせください。

あなたの彼や彼女のその言動、デートDVかも？

「デートDV」とは、交際中の若いカップル間で起こる暴力をいいます。殴る、蹴るなどの暴力だけでなく、大声で怒鳴る、侮辱する、行動を監視する、お金を取る、お金を与えて言うことを聞かせるなどの言動や行動は、相手を支配する「暴力」です。

内閣府の調査では、女性の約5人に1人、男性の約9人に1人は、交際相手からこのような暴力を受けたことがあるとわかっています。「自分が我慢すればいい」と、一人で抱え込まないで、友達や家族の方、学校の先生など周りの人に相談してみましょう。

また、町では女性相談員による人権相談を行っています。相談日は「今月の相談 (P.31)」の「人権相談」をご覧ください。

チェックしてみよう!



こんなことされてない？

- 気に入らないことがあると、叩かれたり、蹴られたりする
- 他の異性と話したり、仲良くするとすごく責められる
- どこで何をしているか、常に携帯やメールで報告させられる
- メールや通話履歴を勝手にチェックされたり、アドレスを消されたりする
- 無理矢理、キスや性行為を求められる
- 「バカ」など、傷つく言葉をよく言われる
- お金やモノを要求される

こんなことしてない？

- 腹が立つと「怒られるようなことをしたから」と相手を責める
- 相手の意見も聞かず、2人のことはなんでも自分が決める
- スマホのメール履歴などをチェックしたり、勝手にアドレスを消す
- 相手が嫌がっているのに、性的な雑誌などを見せる
- 相手をバカにする言葉や傷つく言葉をよく言う
- デートの費用をいつも負担させる

問い合わせ 人権・女性活躍推進課 ☎452・1004

外国語人権相談ダイヤル

外国人であることを理由に、不当な差別やいじめを受けていたり、生活の上でこれは人権侵害だと感じることはありませんか。法務局では、日本語を自由に話すことができない外国人の方専用の電話相談窓口を設置しています。

対応言語

英語・中国語・韓国語・フィリピン語・ポルトガル語・ベトナム語・ネパール語・スペイン語・インドネシア語・タイ語

外国語人権相談ダイヤル ☎0570・090911

平日 午前9時～午後5時まで（年末年始除く）

※詳しくはホームページ、またはお問い合わせください。

税制改正のお知らせ

～令和3年度から適用されます～

給与所得控除・公的年金等控除から
基礎控除への振替

働き方改革を後押しするなどの観点から、特定の収入にのみ適用される給与所得控除および公的年金等控除の控除額は一律10万円引き下げ、どのような所得にでも適用される基礎控除の控除額は10万円引き上げられます。

未婚のひとり親に対する税制上の措置
及び寡婦（寡夫）控除の見直し

すべてのひとり親家庭の子どもに対して公平な税制を実現する観点から、「婚姻届の有無による不公平」と「男性のひとり親と女性のひとり親の間の不公平」を解消するための措置が行われました。

令和3年度から適用される税制改正について



問い合わせ 税務課 ☎452・1005

令和3年度償却資産（固定資産税）の申告を

償却資産とは、土地および家屋以外の事業用に使う資産のことで、固定資産税の課税対象となるものです（他人の事業のために貸し付けている場合も含まれます）。

町内で事業を営んでいる個人または法人で、償却資産を所有している場合は、令和3年1月1日（賦課期日）現在の償却資産の所有状況について申告していただく必要がありますので、2月1日(月)までに申告をしてください。

太陽光発電設備を設置したときは

太陽光パネルなども、償却資産としての固定資産税の課税対象となり、申告の必要な場合があります。

新型コロナウイルス感染症に関する税負担軽減のための固定資産税の減免

新型コロナウイルス感染症の影響で事業収入が減少している中小企業者等に対し税負担を軽減するため、所有する償却資産及び事業用家屋（課税対象のもの）について令和3年度課税に限り減免する措置が行われますので、該当する方は忘れずに申告してください。

問い合わせ 税務課 ☎452・1006

※詳しくはホームページ、またはお問い合わせください。

泉佐野税務署からのお知らせ

令和2年分所得税等の確定申告について

日時 2月16日(火)～3月15日(月) ※土・日曜日を除く。午後4時まで

申告会場 泉佐野税務署

※車でのご来場はご遠慮ください。

※建物の外でお待ちいただく場合がありますので、暖かい服装でご来場ください。

サラリーマンや年金受給者のための申告会場のご案内

日時 2月2日(火)～10日(水) ※土・日曜日を除く。午前10時～午後3時

申告会場 イオンモールりんくう泉南2階 イオンホール

整理券配布場所 1階セントラルコート 午前9時30分～10時 (先着順)

※2月6日(土)・7日(日)は、近畿税理士会泉佐野支部主催(☎468・8068)の申告相談会が行われます。
ただし、申告書の提出はできません。相談には予約が必要です。

注意事項

税務署・イオンホール
両会場共通

- ①申告相談には入場整理券が必要です(当日配布)。
- ②マスクの着用、ボールペン・計算器具等はお持ちください。
- ③申告書は、e-Taxもしくは郵送をご利用ください。

問い合わせ 泉佐野税務署 総務課 ☎462・3471

広告

広告掲載枠

楽しく生きる知恵探し

介護予防講座（閉じこもり予防や認知症予防）を行います。

対象 町内在住の方で概ね65歳以上の方

日時 ①1月12日(火) ②1月21日(木) ③2月4日(木) ④2月16日(火) いずれも午後2時～3時30分

場所 熊取ふれあいセンター

講師 ①中村 誠治 先生 ②③④池島 栄治郎 先生

定員 先着各20人

費用 1回100円

申込方法 ①②1月6日(水) ③④1月27日(水)

各申し込み日の午前9時から電話でお申し込みください。

※申し込みは①②、③④のどちらか1講座となります。

問い合わせ 熊取町社会福祉協議会 ☎452・6001

「いきいきくまとり高齢者計画 2021」へのご意見募集 (熊取町第8期高齢者保健福祉計画・介護保険事業計画)

町では、高齢者に対する施策を総合的かつ計画的に推進するとともに、介護保険事業の円滑な運営のため、「いきいきくまとり高齢者計画2021」の策定に取り組んでいます。計画案を取りまとめましたので、皆様のご意見を募集します。

募集期間 1月4日(月)～18日(月)

閲覧場所 役場住民情報コーナー、熊取ふれあいセンター、ひまわりドーム、図書館、煉瓦館、公民館、駅下にぎわい館および町ホームページ

提出方法 住所・氏名・連絡先を記入し、メール、FAX、郵送で提出してください（様式は自由です）。

問い合わせ 〒590-0495（住所不要） 介護保険課

☎452・6298 FAX 453・7196 ✉ kaigo@town.kumatori.lg.jp

※詳しくはホームページ、またはお問い合わせください。

広告

広告掲載枠

認知症サポーター養成講座を開催します！

認知症の正しい知識の普及と、認知症の方とその家族を見守る応援者を養成する講座です。
気軽にご参加ください。

対象 町内在住の方

日時 ①1月16日(土) ②2月26日(金) いずれも午後1時30分～3時

場所 熊取ふれあいセンター

内容 認知症ってどんな病気？ 認知症の治療と予防
認知症の方との接し方 サポーターの役割等について

定員 先着各20人

参加 無料

持ち物 マスク

申込方法 電話



問い合わせ 熊取町地域包括支援センターやさか ☎453・8330

地域包括支援センター通信（総合相談支援業務）

熊取町地域包括支援センターやさかは、様々な方面から高齢者の皆さんを支える機関です。

基幹業務の一つとして、様々な相談ごとを聞く「総合相談支援」があります。

専門職による対応や適切なサービスへの橋渡しだけでなく、虐待や成年後見制度等の権利擁護につながることもあります。

『最近、少し物忘れが多くなってきて心配…』『近所のおじいちゃん、最近様子がおかしい…』『介護保険や医療・福祉サービスについて教えてほしい』など、気軽に何でも相談してください。センター職員が訪問して相談をお聞きすることもできます。まずはお電話ください。

問い合わせ 熊取町地域包括支援センターやさか ☎453・8330

※詳しくはホームページ、またはお問い合わせください。

広告

広告掲載枠

笑顔を守る地域の子育て

子育ての先輩や地域の皆さんが一体となり、
子育て中のママ・パパが
悩みや不安を抱え込まないように、
子育てをサポートしています。
子どもを生みたい、育てたいと思える
まちにしたい、そんな思いのもと、
地域で子育ての輪が広がっています。



ファミリー・サポート・センター協力会員養成講座

協力会員を募集しています

無料

同じ町で暮らす子育て中のママ、パパの子育てを応援しませんか。

※援助活動を始めるには事前に受講が必要です。

- 対象 子育てを応援したい方、子育て中の方、関心のある方(会員以外の方も参加できます)
- 申込方法 電話(午前10時～午後5時 ※土・日曜日、祝日を除く) またはメール

- 問い合わせ ファミリー・サポート・センターくまとり ☎452・6002
✉familysupport-kumatori@rainbow.zaq.jp

※詳しくはホームページ、またはお問い合わせください。

テーマ	幼児期から学童期までの食生活
日時	1月20日(水)午前10時～正午
場所	教育・子どもセンター2階
講師	熊取町職員(管理栄養士)
保育締切	1月15日(金) ※5人程度



マタニティ&ママ♪ハッピーコンサート



これから出産を迎えるママや現在子育て中のママも、心や体もリラックスして音楽を楽しんでみませんか。

- 対象 町内在住の妊娠中の方と子育て中のお母さん(ご家族の方もいっしょにどうぞ)
- 日時 1月24日(日)午前11時～11時30分
- 場所 図書館2階
- 出演 ひよこ会
- 定員 先着15組
- 申し込み 不要(自由参加)
- 問い合わせ 熊取図書館 ☎451・2828

無料

造血細胞移植後定期予防接種ワクチン 再接種費用助成事業について

骨髄移植等の造血細胞移植を受けられた方は、接種済みの定期予防接種の免疫が低下または消失し、再接種が必要となります。町では、その費用を助成しています。詳しくはお問い合わせください。

風しんを予防しましょう

～予防接種費用を助成します～

妊娠中に風しんに感染することで起こる先天性風しん症候群の発症を防ぐために、予防接種費用を助成します。風しんは、予防接種で感染を防ぐことができます。対象となる方は、ぜひ予防接種を受けましょう。

- 対象 町内に住所があり、風しん抗体検査の結果、抗体を保有していない方で、
①妊娠を希望する女性、②妊娠を希望する女性の配偶者、③妊婦の配偶者
※昭和37年4月2日～昭和54年4月1日生まれの男性はクーポン券を使って受けてください。
- 助成期間 令和3年3月31日(水)接種分まで
- 助成内容 風しん（麻しん風しん混合）ワクチン接種費用
※上限額があり、それ以上は自己負担になります。
- 助成方法 協力医療機関に申し込みをして接種
※協力医療機関は町ホームページをご覧ください。
- 持ち物

- ①風しん抗体検査結果（検査者氏名、医療機関名の記載が必要）
※大阪府の事業として、風しん抗体検査を無料で実施しています。
詳しくは、大阪府ホームページを参照ください。
- ②接種者の本人確認ができるもの ③母子健康手帳（妊婦の夫のみ）



すくすく講座

子どもの食事で大切にしたいこと

無料

子どもの食事の環境づくり、声のかけ方、子どもの口の機能などを成長過程のことを交えながらお話をさせていただきます。また、飲ませ方・食べさせ方の簡単な体験も予定しています。授乳中の方、離乳食を始めただばかりの方も、ぜひご参加ください。

- 対象 町内在住の乳幼児とその保護者
- 日時 1月27日(水) 午前10時～11時30分
- 場所 熊取ふれあいセンター3階
- 講師 育ち合い研究所 地頭所 孝子先生
- 持ち物 スプーン（大人の体験用）、白湯
もしくはお茶
- 定員 先着15組
- 申込方法 1月8日(金)から電話または窓口

■ 問い合わせ すくすくステーション ☎452・6294

子育てひろば

子育てに関する教室やサポート
保育園や図書館などの情報をお届けします。

子育てひろば・子育てサポート

無料

保育園の園庭やおもちゃを使って園児といっしょに遊んだり、
保育士や幼稚園教諭に遊びや子育ての相談ができます。

※詳しくはホームページ、またはお問い合わせください。



子育てひろばや園庭開放をしている場所

- 中央保育所 ☎452・0009
- 東保育所 ☎452・0310
- 西保育所 ☎452・1200
- 北保育所 ☎453・0573
- さくらこども園 ☎452・0345
- フレンド幼稚園 ☎453・1661
- アトム共同保育園 ☎452・7112
- つばさ共同保育園 ☎451・2535
- すみれ保育園 ☎453・3000
- 熊取みどり幼稚園 ☎452・0447

つどいの広場

気軽に来て遊んだり、
子育ての相談ができる場所です。

- ぷらっつ ☎452・6834
- であいのひろば ☎452・2214

詳しくは
こちら!



ちょっと助けてほしい時のサポート事業

気軽に子育てのお手伝いや
地域のサポートが利用できます。

- ホームスタートくまとり ☎452・6824
- ファミリー・サポート・センターくまとり ☎452・6002

子どもの講習・相談

無料

	講習	各種相談		
種類	離乳食	すくすく相談	発達相談(おやこ相談)	電話相談
日時	今月はありません ※次回は2月18日(木)です	13日(水)※要予約 午前10時~11時 ※20分ごとに区切って実施	※予約制	平日 午前9時~午後5時
場所	熊取ふれあいセンター			
内容	講習と試食 保育なし	健康相談 母乳相談(別予約必要)	発達相談員による相談	子育て、予防接種、 食事、栄養など

■ お問い合わせ すくすくステーション ☎452・6294

子育て学習会

無料
申込不要

※保護者や祖父母だけの参加も可

あいあい教室

- 対象 4か月児健診後～1歳2か月までの子どもと保護者
- 日時 2月4日(木) 午前10時～11時30分
- 場所 熊取ふれあいセンター3階
- 内容 歌、絵本、手遊びなど身体を止めてしっかりと見る聞く

くまちゃん教室

- 対象 1歳3か月～2歳6か月までの子どもと保護者
- 日時 1月28日(木) 午前10時～11時30分
- 場所 熊取ふれあいセンター3階
- 内容 不慮の事故を防ぎながら成長を促す

■ 問い合わせ 子育て支援課 ☎452・6800

熊取図書館

無料
申込不要

おはなしおたのしみ会

1月から時間が変更しました

● 小さい子向け ※2日は休み

- 対象 0歳～3歳の子ども
- 日時 毎週土曜日 午前10時30分～

● 大きい子向け ※2日は休み

- 対象 4歳以上の子ども
- 日時 毎週土曜日 午前11時10分～

親子でリズム

● 0歳向け（町内在住）

- 日時 1月15日(金) 午前10時15分～

● 1歳向け（町内在住）

- 日時 1月15日(金) 午前11時15分～

● 2歳以上向け（町内在住）

- 日時 1月14日(木) 午前11時～

- 定員 各先着15組
- ※受付は15分前

本の読み聞かせや貸し出しを行います

	日 時	場 所
アトム文庫	毎週火曜日 午前9時30分～正午	アトム共同保育園
なな文庫	毎週水曜日（本の返却のみ）	町立北保育所
つばさ文庫	毎週木曜日 午前11時～正午	つばさ共同保育園

■ 問い合わせ 熊取図書館 ☎451・2828

※詳しくはホームページ、またはお問い合わせください。

健康ひろば

Health Information



このマークのイベントは「熊取ぴんぴん元気！ポイントアップ事業」の対象です。

受けよう！検診



	検診名	日程
要予約	乳がん	1月19日(火)
	胃がん、 大腸がん、 結核・肺がん	1月14日(木) 午前 2月5日(金) 午前
	結核・肺がん、 肝炎ウイルス、 前立腺がん	2月4日(木)・ 5日(金)・8日(月) ※8日は午前のみ。 風しん抗体検査も 同時実施
	熊取町国保特 定健康診査	

※1～3月実施分は
予約受付中です。



70

町制施行
周年記念
プレ事業

好評！手作りみそ教室



約2kg分のみそを大豆から作ります。少し手間をかけることで、初めての方でも味わい深いお味噌が作れます。

- 対象 町内在住で本教室に参加したことがない方
- 日時 2月9日(火) 午前9時45分～正午
- 場所 熊取ふれあいセンター2階
- 定員 先着15人
- 費用 1,300円(材料代)
※当日徴収
- 持ち物 エプロン、三角巾、
みそを入れる容器
(4L程度、プラス
チックでも可)、
圧力鍋(お持ちの方)
- 申込方法 1月12日(火) 午前9時から電話または窓口
- 主催 熊取町食生活改善推進協議会



健康づくり行事



健康づくり行事に参加しませんか？

行事名・グループ名	日時等
ツキイチウォーキング! 短縮コースNo.4 (健康くまとり探検隊)	1月19日(火) 午後0時45分～4時 ※参加費50円(保険代) ※雨天時26日(火)に順延
タピオ体操& ラバーバンド練習日 (くまとりタピオ元気体操ひろめ隊)	1月14日(木) 午後1時30分～3時30分
食改定例会 (熊取町食生活改善推進協議会)	1月18日(月) 午前10時～正午

※場所:熊取ふれあいセンター

大阪府泉佐野保健所行事

検査・相談の受付

無料

種類	実施日・連絡先等
検査	HIV・梅毒 第1・3月曜日 ☎462・7703 ※予約不要、匿名可
相談	こころの健康 平日 ☎462・4600 ※要予約
	医療関係 平日 ☎462・7701

※場所:大阪府泉佐野保健所
12月29日(火)～1月3日(日)まで休み

■ 問い合わせ 健康・いきいき高齢課 ☎452・6285



町内外の皆さんからのお知らせです。

MINNA no HIROBA

みんなのひろば

詳しくは、各事務局・主催者へお問い合わせください。

貝塚・熊取コラボ企画

幻の「紀泉鉄道」跡と 千石堀城跡・高井城跡を訪ねて

熊取駅から水間鉄道清見駅と和歌山県粉河を結ぶ予定だった幻の「紀泉鉄道」跡と千石堀城跡・高井城跡を巡るコースです。

- 日時 1月31日(日) 午後0時30分～4時30分頃
- 集合場所 駅下にぎわい館前(解散は貝塚駅)
- 定員 先着20人
- 費用 380円(行程中の交通費。各自払い)
- コース 熊取駅前→大原口→見出川橋梁跡→アーチ橋・軌道跡→千石堀城跡→高井城跡→清見駅→水間鉄道貝塚駅
- 主催 くまとりにぎわい観光協会・すいてつ沿線魅力はっしん委員会
- 申込方法 1月6日(水)～28日(木)までに電話または窓口
- 問い合わせ くまとりにぎわい観光協会事務局 ☎451・2572

YouTube 近畿職業能力開発 大学校チャンネル

近畿職業能力開発大学校は、「ものづくり」を担う中核的なエンジニアを育成することを目的とする国立の工科系大学校です。YouTubeで近畿職業能力開発大学校の様子や入試等について紹介しています。

- 問い合わせ 近畿職業能力開発大学校 学務課(岸和田市岸の丘町3-1-1) ☎489・2112



第28回

KIX 泉州国際マラソン ONLINE CHARITY RUN 2021

エントリー開始

今回は新型コロナウイルス感染拡大の影響により、期間中いつでもどこでも参加できるオンラインで開催します。

- 開催期間 2月8日(月)～21日(日)
- 申込方法 1月8日(金)～29日(金) エントリーサイト「RUNNET」よりインターネットによる申し込み
- 費用 ①フルマラソン 3,000円
②ハーフマラソン 1,500円
※チャリティーとして参加費の一部を医療従事者へ寄付します。
- 定員 先着3,000人(①②合計人数)
※その他詳細については大会公式ホームページでご確認ください。
- 問い合わせ (一社) KIX泉州ツーリズムビューロー ☎436・3440 <http://www.senshu-marathon.jp/>

消防出初式は「中止」になりました

令和3年の消防出初式は新型コロナウイルス感染拡大の影響により中止になりました。

- 問い合わせ 危機管理課 ☎452・9017 泉州南消防組合 熊取消防署 ☎453・0119



MINNA no HIROBA
関空 NEWS



「関西エアポート公式デジタルカレンダー2021」配信中！

関西国際空港を含む関西3空港の風景を撮影した「関西エアポート公式デジタルカレンダー2021」の無料配信を行っています。ホームページからダウンロードのうえ、お手持ちのパソコンやスマートフォンのデスクトップや壁紙としてお使いいただけます。新型コロナウイルスの影響で、世界を自由に旅することが困難な状況ですが、いつも空港や航空機の美しい情景に触れていただき、空に想いを馳せていただきたいという願いをこめて制作しました。月ごとに変わる空港や航空機の様子をぜひお楽しみください。

●関西エアポートのホームページからダウンロードいただけます▶
<http://www.kansai-airports.co.jp/company-profile/brand/calendar.html>



広告

広告掲載枠



まちかど写真館

Photo News

町の話題や受賞された方などを写真でお届けします。

熊取みどり幼稚園児が町長を訪問

園児9人が勤労感謝の日になみ、訪問されました。園児からは、手作りのプレゼントと労いの言葉をいただきました。

また、第69回こども二科展で、同幼稚園が団体賞（二科ジュニア賞）を受賞し、38人の園児が入選されたことの報告を受けました。



関西医療大学と熊取町との「新型コロナウイルス感染症まん延時におけるPCR検査体制【熊取モデル】の構築に関する連携協定」締結式



新型コロナウイルス感染症まん延時におけるPCR検査体制【熊取モデル】の構築に関する連携協定を締結しました

新型コロナウイルス感染症の感染拡大時、地域医療の崩壊の防止と検査機関のひっ迫状況の緩和のため、関西医療大学と協定を締結しました。これにより、関西医療大学を臨時的な検査機関とし、感染症まん延時の行政検査やクラスター等発生の際のPCR検査へ対応いただけることになりました。（P.4、5参照）

施設からのお知らせ

町内各施設の催しや講座などのお知らせをお届けします。詳しくは、お問い合わせください。

12月号広報P.4の訂正とお詫び

野外活動ふれあい広場の年末年始の業務予定に誤りがありました。1月の休館日は左記のとおりです。

Title. 今月の休館日

Month. 1

- 煉瓦館 第4水曜日※1日(祝)~3日(日)
- 公民館、町民会館 毎週火曜日※1日(祝)~3日(日)
- 熊取図書館 毎週火曜日・最終木曜日※1日(祝)~3日(日)
- 野外活動ふれあい広場 毎週火曜日※1日(祝)~3日(日)
- ひまわりドーム 毎週火曜日※1日(祝)~5日(火)

よっ
待ちました!

70 町制施行
周年記念
プロジェクト

中家@ (あっと)ほ~む寄席

吉本興業所属の落語家による寄席を開催します。

- 日時 3月20日(祝) 午後2時~
- 場所 重要文化財中家住宅
- 出演 桂かい枝・桂三ノ助・桂ぼんぼ娘
- 定員 先着50人 (自由席)
- 参加費 1人500円
ペアチケット800円 ※当日徴収
- 申込方法 1月14日(木) 午前10時~
電話または煉瓦館窓口



重要文化財 中家住宅

〒590-0415 五門西1-11-18
☎ 453・0391



初泳ぎ無料開放

健康的な1年を初泳ぎでスタートしましょう!

- 日時 1月6日(水) 午前9時~午後9時
- ※ スイミングキャップを必ずお持ちください。
小学3年生以下のお子様は、保護者の方と同伴。一緒に入水してください。



総合体育館 ひまわりドーム

〒590-0441 久保5-3-1
☎ 453・5200



トレーニング講習会 (初回必須)
およびアリーナ個人使用可能時間は、町ホームページをご覧ください。お問い合わせください。
※ひまわりドーム・煉瓦館・図書館
窓口でも利用表をご覧ください。

Information of public facilities

冬の鳥を探そう

和田山の周辺で冬の鳥を観察します。この時期、鳥達の活動が活発です。楽しみましょう。

- 日時 2月13日(土) 午前9時30分～正午
※雨天中止
- 場所 野外活動ふれあい広場
- 定員 先着20人
- 費用 200円（保険代込）※当日徴収
- 持ち物 飲み物、筆記用具、あれば双眼鏡
※動きやすい服装
- 申込方法 2月3日(水)～12日(金)
午前9時～午後5時までに電話、
窓口またはネット

ネット予約はこちら
24時間受付可



- 主催 NPO 法人グリーンパーク熊取



野外活動ふれあい広場

〒590-0441 大字久保3162
☎ 453・5556



NPO 法人グリーンパーク熊取では、
一緒に活動していただける方を募集中!

指定管理者が決定しました

- 指定管理者
NPO 法人 グリーンパーク熊取
- 指定管理期間
令和3年4月1日～令和8年3月31日まで

熊取ゆうゆう大学教養楽部

受講生募集

薬用燻蒸^{くんじょう}スパイス講座

～withコロナを生き抜くアールヴェーダー^{ちえ}の智慧～

ハーブをお香のように焚いて、その煙で浄化する方法を学びます。

- 日時 2月6日(土) 午前10時～正午
- 場所 公民館2階
- 定員 先着12人
- 費用 800円（材料費）

いろふく^{いろふく}講座

～色で心も身体も元気に!!～

色を選ぶことで、今のあなたに必要な状態を知ろう。

- 日時 2月4日・11日・18日（全3回木曜日）
午前10時～正午
- 場所 公民館1階
- 定員 先着10人
- 費用 500円（資料代）

各講座共通事項

- 申込方法 1月8日(金) 午前9時～電話または窓口で
お申し込みください。

※1月30日(土)までに費用を公民館事務所にお持ちください。
納入期限後のキャンセルの場合、返金できません。

公民館

〒590-0451 野田1-1-12
☎ 452・6363 FAX 452・6365



図書館コーナー

熊取図書館では、いろいろなイベントを開催しています。
皆様のご参加をお待ちしています。

書庫公開デー

普段は入っていただけない書庫で読みたい本を探しませんか。

- 対象 町内在住・在勤・在学の方
- 日時 1月16日(土) 午前10時～正午
- 場所 図書館地下書庫
- 定員 先着20人
- 費用 無料

あたまイキイキ音読教室

楽しく音読し、脳活しましょう!

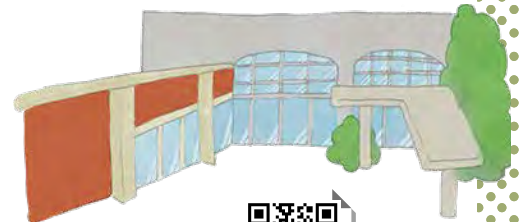
- 対象 町内在住の中高年の方
- 日時 1月22日(金) 午後2時～3時
- 場所 図書館2階ホール
- 定員 先着15人
- 費用 無料
- 申込方法 1月6日(水) 午前10時～
図書館総合カウンター、
または電話

※テキストは図書館で用意します。

70 町制施行
周年記念
フェス事業

午後のひとときトリオコンサート

- 対象 町内在住の小学生以上の方
- 日時 2月14日(日) 午後2時～3時30分
- 場所 図書館2階
- 出演者 水口 真緒さん (ヴァイオリン)、
誓山 由樹さん (チェロ)、
中野 喜美子さん (ピアノ)
- 曲目 ショパン：序奏と華麗なるポロネーズ
ハ長調Op.3、
サラサーテ：ツィゴイネルワイゼン
Op.20 他
- 定員 先着50人
- 費用 無料
- 申込方法 1月16日(土) 午前10時～電話



熊取図書館

〒590-0451 野田4-2714-1

☎ 451・2828



永楽ゆめの森公園

〒590-0451 大字野田65-10

☎ 452・7676



永楽ゆめの森公園と熊取永楽墓苑の 指定管理者が決定しました

- 指定管理者
(株)ハウスビルシステム
- 指定管理期間
令和3年4月1日～令和8年3月31日まで

煉瓦館

〒590-0415 五門西1-10-1

☎ 453・0391



／ 今月の相談 ／

「どこに聞けばよいかわからない」など、一般の相談は平日の午前9時～午後5時15分に総合相談窓口（役場本館1階）で受け付けています。

相談名	相談内容	日時 ※祝日は除く	場所
法律相談	弁護士による相談(要予約・定員各日8人)	12日(火)・26日(火) 午後1時～5時	役場東館2階相談室 問 生活福祉課 ☎493・8039
生活福祉相談	福祉や生活支援・ひきこもりなど 生活上の悩みごとなど	随時受付 午前9時～午後5時	役場1階3番窓口 問 生活福祉課 ☎493・8039
生活困窮相談 〔はーと・ほっと相談室〕	働けない、住む所がないなど(予約優先)	月・木曜日 午後2時～4時	役場1階3番窓口 問 生活福祉課 ☎493・8039
		上記以外 午前9時15分～午後5時15分	岸和田子ども家庭センター 問 岸和田子ども家庭センター ☎441・2760
行政書士相談	遺言・相続などの書類作成など (要予約・定員6人)	15日(金) 午後1時～4時	役場東館2階相談室 問 大阪府行政書士会泉州支部 ☎483・7373
心配ごと相談	心配ごとや悩みごと(要予約)	19日(火) 午後1時～3時	熊取ふれあいセンター 問 社会福祉協議会 ☎452・6001
人権相談	人権相談(女性相談含む) ※当日は、電話相談も可 ※7日は女性限定、14日は人権擁護委員による相談	7日(木)・14日(木) 21日(木)・28日(木) 午後1時～3時	役場東館2階相談室 問 人権・女性活躍推進課 ☎452・1004 [全日程とも女性相談員]
健康相談	保健師、管理栄養士による生活習慣病 予防に関する健康・栄養相談	随時受付 午前9時～午後5時	熊取ふれあいセンター 問 健康・いきいき高齢課 ☎452・6285
高齢者支援相談	高齢者の方やそのご家族の 悩みや疑問、相談	毎週月～土曜日 午前9時～午後5時30分	社会福祉法人 弥栄福祉会建物内 問 地域包括支援センターやさか ☎453・8330
		5日(火) 午前10時～正午	熊取ふれあいセンター
障がい者生活相談	障がいのある方とその家族の生活上の 悩みごとなど(要予約)	20日(水) 午後2時～4時	熊取ふれあいセンター 問 障がい福祉課 ☎452・6289
行政相談	国・府・町の事業や施策などに関する 苦情や要望	19日(火) 午後1時～3時	役場東館2階相談室 問 総務課 ☎452・1003
税金相談	税理士による相続税など 税全般(要予約)	今月はありません。	役場1階5番窓口 問 税務課 ☎452・1005
納税相談	夜間・休日の町税の納税	夜間 19日(火)・27日(水) 午後5時30分～8時	役場1階6番窓口 問 収納対策課 ☎452・1007
		休日 今月はありません。	
就労支援相談	就労問題(就職のあっせんはしていません)	毎週月・水曜日 午後1時～5時	役場2階産業振興課 問 産業振興課 ☎452・6085
消費生活相談	消費生活、多重債務 ※相談時間30分以内(当面の間は電話のみ)	随時受付 午後1時～5時 (受付:午後4時まで)	役場東館1階消費生活センター 問 産業振興課 ☎452・6085
金融相談会	創業や教育ローンなど ※相談時間30分以内	12日(火) 午前10時～午後4時	熊取町商工会 問 熊取町商工会 ☎453・8181
子ども・家庭相談 〔発達相談・教育相談〕	0～18歳の子どもの発達・いじめ・ 非行・不登校など (専門相談は要予約)	① 随時受付 午前9時～午後5時30分	①熊取ふれあいセンター 問 子育て支援課 ☎452・6814
		② 要 予 約	②教育・子どもセンター 問 学校教育課 ☎452・6361
母子保健相談	子どもの発育・発達・予防接種 (専門相談は要予約)	随時受付 午前9時～午後5時	熊取ふれあいセンター 問 すすくすくステーション ☎452・6294
進路選択支援相談	子どもの進路選択(要予約)	毎週水・木・金曜日 午前9時～午後5時	役場2階学校教育課 問 学校教育課 ☎452・6361
空き家相談会	全日本不動産協会大阪府本部 大阪南支部による空き家相談(要予約)	15日(金) 午後1時～4時	役場東館1階会議室 問 まちづくり計画課 ☎452・6401
マイナンバー カード相談	時間外の申請・受け取り、更新、 その他相談	夜間 14日(木)・28日(木) 午後5時30分～7時30分	役場1階1番窓口 問 住民課 ☎452・6040
		休日 24日(日) 午前9時～正午	

施設からの
お知らせ

今月の相談

70th Anniversary

熊取町は今年 町制施行 70周年を迎えます!

今年、本町が昭和26年11月3日に町制を施行してから70周年の記念の年です。
この記念の年を皆さんとお祝いするとともに、本町への愛着をより高めていただくための様々な記念事業を実施していきます。



キャッチフレーズ・ロゴマークが決定しました!



菅野薫さん (山形県在住)

ロゴマーク

ただいま、
おかえり、
やっぱり熊取。

堀卓さん (千葉県在住)

キャッチフレーズ

10月から約1か月間にわたり募集しましたキャッチフレーズおよびロゴマークについて、全国から372作品のご応募をいただき、選考の結果、左記の作品が最優秀作品に決定しました。
今後は70周年を皆さんと一体感を持って盛り上げるため、様々なPRに活用していきます!

■ 問い合わせ 企画経営課 ☎452・9016

成人おめでとう!

Congratulations!



問い合わせ
生涯学習推進課(煉瓦館内)
☎453・0391



新成人になる方へ熱い期待と祝福を込めて「成人式」を行います。
ご家族の入場は極力お控えください。(最大2人)
※マスクの着用、ソーシャルディスタンスの確保をお願いします。
※町内在住の対象の方は、送付済みのはがきを、必ずお持ちください。なお、はがきが届いていない方も、参加できますので、当日会場の受け付けへお越しください。
対象 平成12年4月2日〜平成13年4月1日までに生まれた方
日時 1月10日(日)午後1時30分開式(受付:午後0時45分)
※混雑が予想されますので、時間に余裕をもってお越しください。
※アルコール類等の持ち込みは固くお断りします。
場所 ひまわりドーム
※新型コロナウイルス感染症の影響により、成人式を中止する場合があります。詳しくは、町ホームページをご覧ください。

熊取町 Facebook



熊取町 LINE



熊取町マイロ (広報紙閲覧アプリ)



ごみ減量とリサイクル推進のため、広報くまとりは再生紙を使っています。