

## 1 位置

緯度、経度は世界測地系。

	経度	緯度	町名
東端	135° 23' 19"	34° 21' 21"	大字久保
西端	135° 20' 07"	34° 23' 56"	大久保西
南端	135° 23' 10"	34° 21' 18"	大字久保
北端	135° 21' 35"	34° 25' 10"	七山北
町役場	135° 21' 22"	34° 24' 05"	野田1丁目

資料:国土地理院「都道府県市区町村の東西南北端点の経度緯度」

## 2 行政区域及び市街化、市街化調整区域面積

区 分	行政区域	都市計画区域	市街化区域	市街化調整区域
面 積	1,724 ha	1,724 ha	925 ha	799 ha
構成比	100 %	100 %	53.7 %	46.3 %

資料:都市整備部まちづくり計画課

## 3 用途地域面積

合 計	第一種 低層住居 専用地域	第一種 中高層住居 専用地域	第二種 中高層住居 専用地域	第一種 住居地域	第二種 住居地域	準住居 地 域	近隣商業 地 域	準工業 地 域
925 ha	303 ha	183 ha	62 ha	180 ha	21 ha	13 ha	21 ha	142 ha

資料:都市整備部まちづくり計画課

注)平成30年6月1日変更

## 4 準防火地域面積

21 ha

資料:都市整備部まちづくり計画課

注)平成30年6月1日変更

## 5 地区計画区域面積

合 計	つばさが丘地区	若葉二丁目(大学)地区	熊取駅西地区	希望が丘二丁目(水道事業用地)地区
70.6 ha	64.6 ha	4.3 ha	1.3 ha	0.4 ha

資料:都市整備部まちづくり計画課

注)つばさが丘地区及び若葉二丁目(大学)地区については、平成12年11月7日決定

希望が丘二丁目(水道事業用地)地区については、平成28年3月30日決定

熊取駅西地区については、平成30年6月1日変更

## 6 人口集中地区(D. I. D. )面積、人口

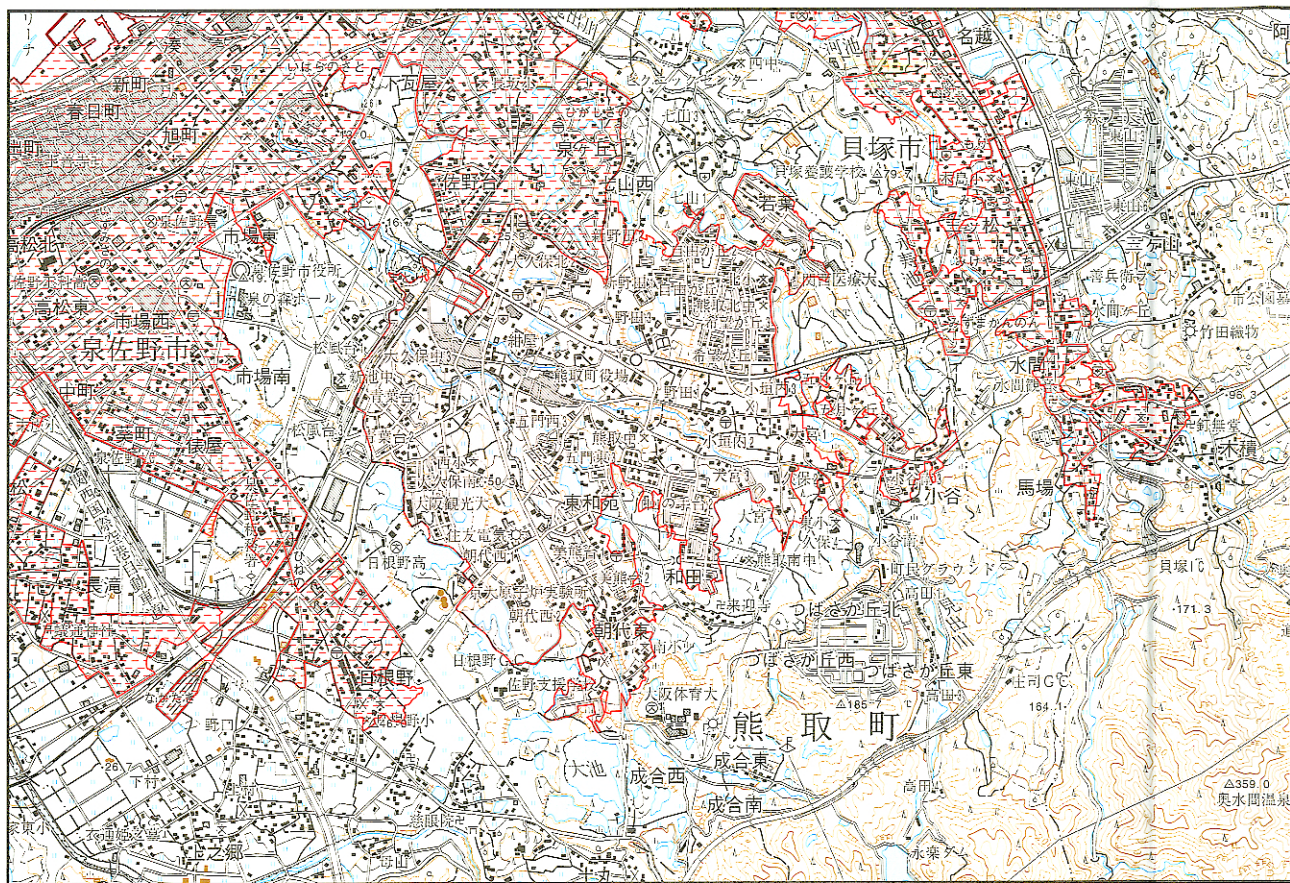
区 分	面積	人口
行政区域	17.24 Km <sup>2</sup>	44, 435 人
D. I. D.	6.46 Km <sup>2</sup>	37, 454 人
構 成 比	37.5 %	83.1 %

この表は、平成27年10月1日現在で実施された国勢調査によるものである。

人口集中地区とは、国勢調査の基本単位区を基礎として、町内の境域内で、人口密度4,000人/km<sup>2</sup>以上の基本単位区が隣接し、5,000人以上の人口を有する地区をいう。次のページに、人口集中地区の区域を示す図(資料:国土地理院)を掲載しております。

資料:国勢調査

361 泉南郡熊取町 Sennan-gun Kumatori-cho



## 7 地目別面積(評価地積)

(各年1月1日現在、単位: m<sup>2</sup>)

地 目	平成26年	平成27年	平成28年	平成29年	平成30年
田	1,826,445	1,809,308	1,799,489	1,780,381	1,758,181
畑	268,335	265,965	265,945	252,058	251,511
宅 地	3,899,252	3,903,590	3,920,670	3,924,250	3,963,638
池 沼	0	0	0	0	0
山 林	1,544,083	1,443,271	1,443,893	1,436,750	1,428,109
原 野	29,849	30,519	30,971	31,292	31,591
雑 種 地	571,221	680,536	670,399	709,016	721,725
<b>合 計</b>	<b>8,139,185</b>	<b>8,133,189</b>	<b>8,131,367</b>	<b>8,133,747</b>	<b>8,154,755</b>

資料:固定資産税概要調書

## 8 用途別農地転用面積

(単位: m<sup>2</sup>)

地 目	平成26年	平成27年	平成28年	平成29年	平成30年
農業用施設	-	-	-	-	-
住 宅	11,101	11,101	11,101	-	13,536
工 場	733	733	733	-	-
公共施設	-	-	-	-	-
学 校	-	-	-	-	-
道水路	172	172	172	-	-
そ の 他	19,965	19,965	19,965	-	27,492
<b>合 計</b>	<b>31,971</b>	<b>31,971</b>	<b>31,971</b>	<b>0</b>	<b>41,028</b>

資料:大阪府統計年鑑 第5章「5-15」

## 9 気 象

年 月	気 温(°C)			降 水 量(mm)		風 速(m/s)		湿度(%)
	日平均	最 高	最 低	合 計	日最大	平 均	最 大	平 均
平成 25年	15.9	35.7	-2.2	1,380.5	138.0	2.4	26.9	61.0
26年	15.6	35.2	-3.1	1,398.5	148.5	2.3	32.5	64.0
27年	16.1	34.8	-1.5	1,402.5	124.0	2.2	13.8	66.0
28年	16.6	34.8	-3.8	1,461.5	75.0	2.2	14.0	65.0
29年	<b>15.8</b>	<b>34.7</b>	<b>-2.2</b>	<b>1,408.5</b>	<b>281.5</b>	<b>2.4</b>	<b>14.1</b>	<b>64.0</b>
<b>30年</b>	<b>16.3</b>	<b>36.1</b>	<b>-2.8</b>	<b>1,750.0</b>	<b>142.0</b>	<b>2.4</b>	<b>26.8</b>	<b>65.4</b>
1月	4.3	16.0	-2.8	66.5	26.5	2.9	10.1	63.0
2月	4.4	17.1	-2.4	35.0	24.5	2.5	8.0	58.0
3月	10.5	22.3	-0.1	161.0	35.5	2.8	14.5	60.0
4月	15.8	27.2	4.1	165.0	71.0	2.7	13.5	60.0
5月	18.9	29.2	8.4	296.0	116.5	2.2	11.2	65.0
6月	22.3	31.8	13.1	179.0	88.5	2.3	10.5	72.0
7月	27.9	35.0	21.5	296.5	142.0	2.1	10.4	69.0
8月	28.3	36.1	17.2	52.0	34.0	2.4	14.6	64.0
9月	23.2	31.4	14.7	384.5	82.5	2.0	26.8	77.0
10月	18.1	29.7	10.0	35.0	10.0	2.1	9.4	64.0
11月	13.2	23.3	3.5	17.5	7.5	1.9	6.2	66.0
12月	8.6	25.8	-0.5	62.0	16.0	2.5	10.6	67.0

資料:気象庁

※日最大降雨量は、0時～24時の間の計測値。

※湿度は大阪地点での数値。