

## 1 位置

緯度、経度は世界測地系。

	経度	緯度	町名
東端	135° 23' 19"	34° 21' 21"	大字久保
西端	135° 20' 07"	34° 23' 56"	大久保西
南端	135° 23' 10"	34° 21' 18"	大字久保
北端	135° 21' 35"	34° 25' 10"	七山北
町役場	135° 21' 22"	34° 24' 05"	野田1丁目

資料:国土地理院「都道府県市区町村の東西南北端点の経度緯度」

## 2 行政区域及び市街化、市街化調整区域面積

区 分	行政区域	都市計画区域	市街化区域	市街化調整区域
面 積	1,724 ha	1,724 ha	925 ha	799 ha
構成比	100 %	100 %	53.7 %	46.3 %

資料:都市整備部まちづくり計画課

## 3 用途地域面積

合 計	第一種 低層住居 専用地域	第一種 中高層住居 専用地域	第二種 中高層住居 専用地域	第一種 住居地域	第二種 住居地域	準住居 地 域	近隣商業 地 域	準工業 地 域
925 ha	303 ha	183 ha	62 ha	180 ha	21 ha	13 ha	21 ha	142 ha

資料:都市整備部まちづくり計画課

注)平成30年6月1日変更

## 4 準防火地域面積

21 ha

資料:都市整備部まちづくり計画課

注)平成30年6月1日変更

## 5 地区計画区域面積

合 計	つばさが丘地区	若葉二丁目(大学)地区	熊取駅西地区	希望が丘二丁目(水道事業用地)地区
70.6 ha	64.6 ha	4.3 ha	1.3 ha	0.4 ha

資料:都市整備部まちづくり計画課

注)つばさが丘地区及び若葉二丁目(大学)地区については、平成12年11月7日決定

希望が丘二丁目(水道事業用地)地区については、平成28年3月30日決定

熊取駅西地区については、平成30年6月1日変更

## 6 人口集中地区(D. I. D.)面積、人口

区 分	面積	人口
行政区域	17.24 Km <sup>2</sup>	44,435 人
D. I. D.	6.46 Km <sup>2</sup>	37,454 人
構 成 比	37.5 %	83.1 %

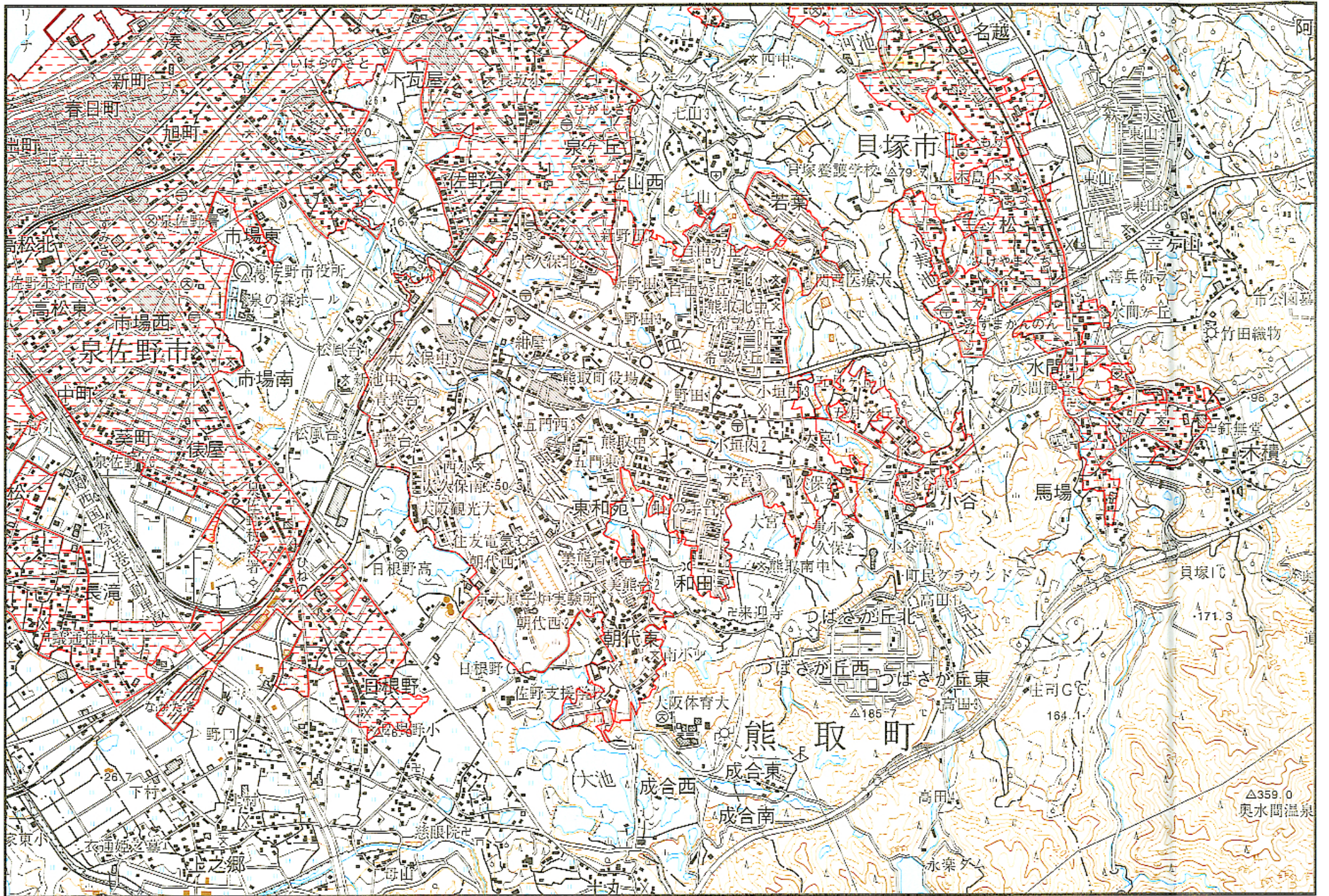
この表は、平成27年10月1日現在で実施された国勢調査によるものである。

人口集中地区とは、国勢調査の基本単位区を基礎として、町内の境域内で、人口密度4,000人/km<sup>2</sup>以上の基本単位区が隣接し、5,000人以上の人口を有する地区をいう。

次のページに、人口集中地区の区域を示す図(資料:国土地理院)を掲載しております。

資料:国勢調査







## 7 地目別面積(評価地積)

(各年2月1日現在、単位: m<sup>2</sup>)

地 目	平成28年	平成29年	平成30年	令和元年	令和2年
田	1,799,489	1,780,381	1,758,181	1,724,549	1,693,688
畑	265,945	252,058	251,511	250,247	250,236
宅 地	3,920,670	3,924,250	3,963,638	3,977,212	4,009,335
池 沼	0	0	0	0	0
山 林	1,443,893	1,436,750	1,428,109	1,426,836	1,423,047
原 野	30,971	31,292	31,591	29,937	28,814
雑 種 地	670,399	709,016	721,725	744,986	751,500
<b>合 計</b>	<b>8,131,367</b>	<b>8,133,747</b>	<b>8,154,755</b>	<b>8,153,767</b>	<b>8,156,620</b>

資料: 固定資産税概要調書

## 8 用途別農地転用面積

(単位: m<sup>2</sup>)

地 目	平成28年	平成29年	平成30年	令和元年	令和2年
農業用施設	-		-	-	-
住 宅	11,101		13,536	28,555	25,895
工 場	733		-	630	779
公共施設	-		-	770	-
学 校	-		-	-	-
道水路	172		-	86	254
そ の 他	19,965		27,492	24,390	21,989
<b>合 計</b>	<b>31,971</b>		<b>41,028</b>	<b>54,431</b>	<b>48,917</b>

資料: 大阪府統計年鑑 第5章「5—15」

## 9 気 象

年 月	気 温(℃)			降 水 量(mm)		風 速(m/s)		湿度(%)
	日平均	最 高	最 低	合 計	日最大	平 均	最 大	平 均
平成 26年	15.6	35.2	-3.1	1,398.5	148.5	2.3	32.5	64.0
27年	16.1	34.8	-1.5	1,402.5	124.0	2.2	13.8	66.0
28年	16.6	34.8	-3.8	1,461.5	75.0	2.2	14.0	65.0
29年	15.8	34.7	-2.2	1,408.5	281.5	2.4	14.1	64.0
30年	16.3	36.1	-2.8	1,750.0	142.0	2.4	26.8	65.4
令和 元年	16.4	36.1	-1.3	1,380.0	93.0	2.3	13.0	65.5
<b>2年</b>	<b>16.5</b>	<b>35.4</b>	<b>-2.3</b>	<b>1,535.0</b>	<b>86.0</b>	<b>2.5</b>	<b>13.5</b>	<b>65.0</b>
1月	7.7	11.0	4.3	75.0	25.0	2.6	10.7	64.0
2月	7.1	11.0	3.2	75.5	20.5	2.7	11.6	61.0
3月	10.4	15.0	6.1	94.5	22.0	2.6	9.2	61.0
4月	12.7	17.1	8.1	116.0	42.5	2.9	10.5	55.0
5月	19.5	24.3	14.9	95.5	29.5	2.1	13.1	63.0
6月	23.8	27.7	19.8	155.0	40.5	2.4	13.5	69.0
7月	25.3	28.6	22.6	438.0	86.0	2.6	13.5	80.0
8月	29.1	33.6	25.2	6.5	5.5	2.2	8.5	66.0
9月	24.2	28.5	20.8	163.0	54.0	2.1	9.7	69.0
10月	17.4	21.5	13.4	250.0	72.0	2.2	9.5	67.0
11月	13.5	18.1	8.9	46.5	27.5	2.1	10.3	66.0
12月	7.8	11.4	4.4	19.5	8.5	2.9	10.8	61.0

資料:気象庁

※日最大降雨量は、0時～24時の間の計測値。

※湿度は大阪地点での数値。