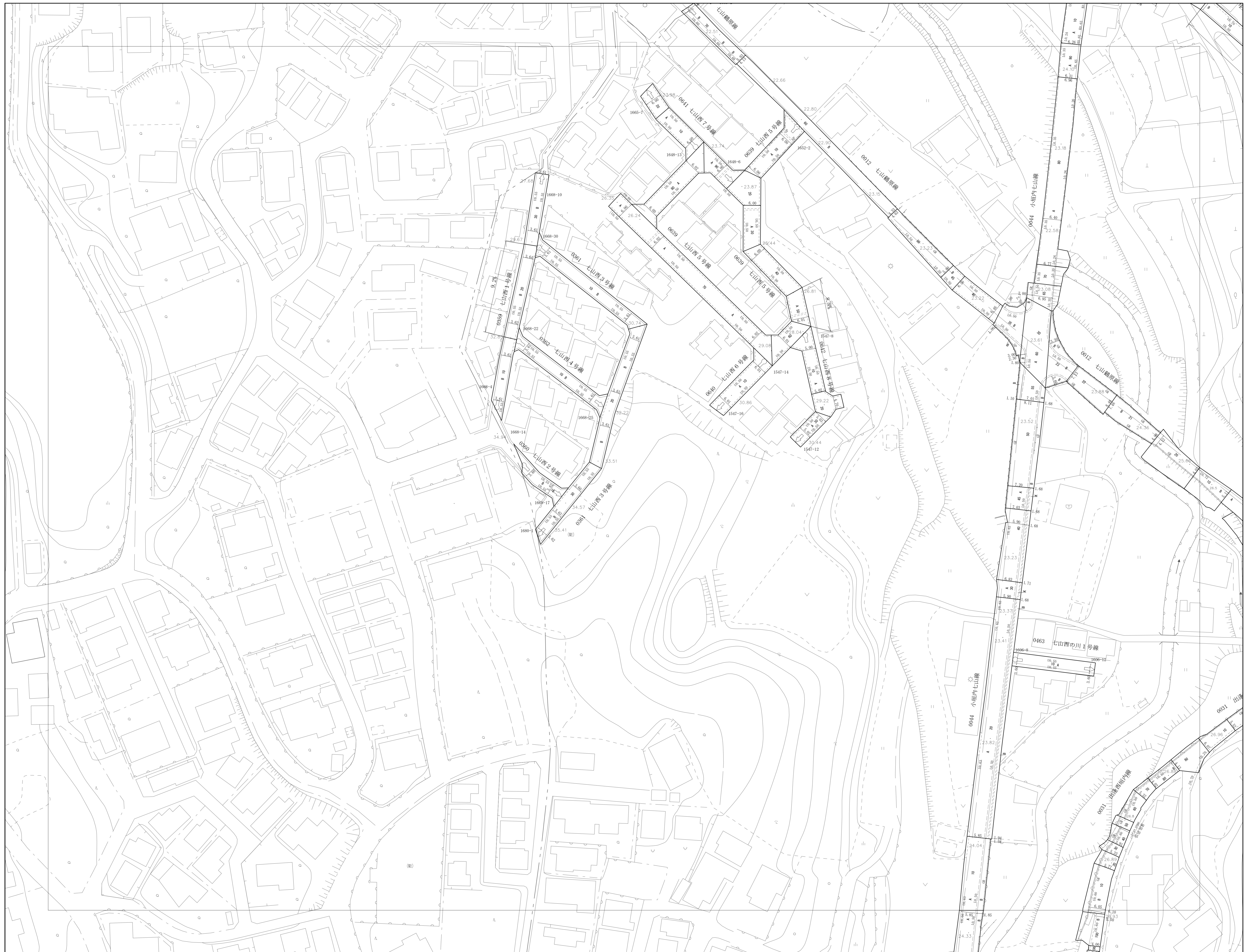
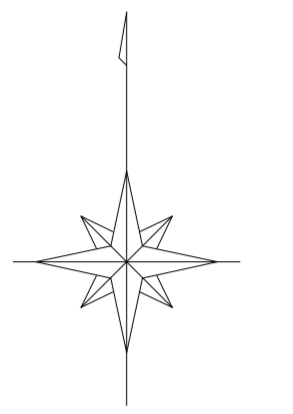


道路台帳図及び測定基図

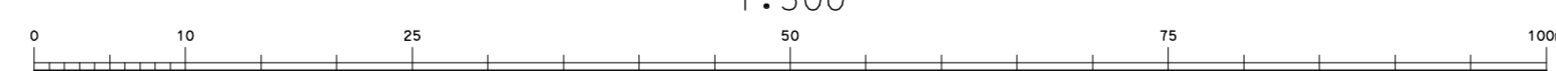
03-03	03-04
03-08	03-09
03-13	03-14



令和5年 3月 調製

熊取町道路台帳用基図 (地理情報レベル500・2500のプリッドデータ)  
 測定基図部: レベル500 (国16 国地院公 22号) を使用、それ以外道路部、  
 家屋、その他レベル250 (国14 国地院公 140号)

1:500



【この測量成果は、国土地理院長の助言を受けて得たものである  
 (助言番号) 令4 近公 第395号】

計画機関 熊 取 町  
 作業機関 国 際 航 業 株 式 会 社