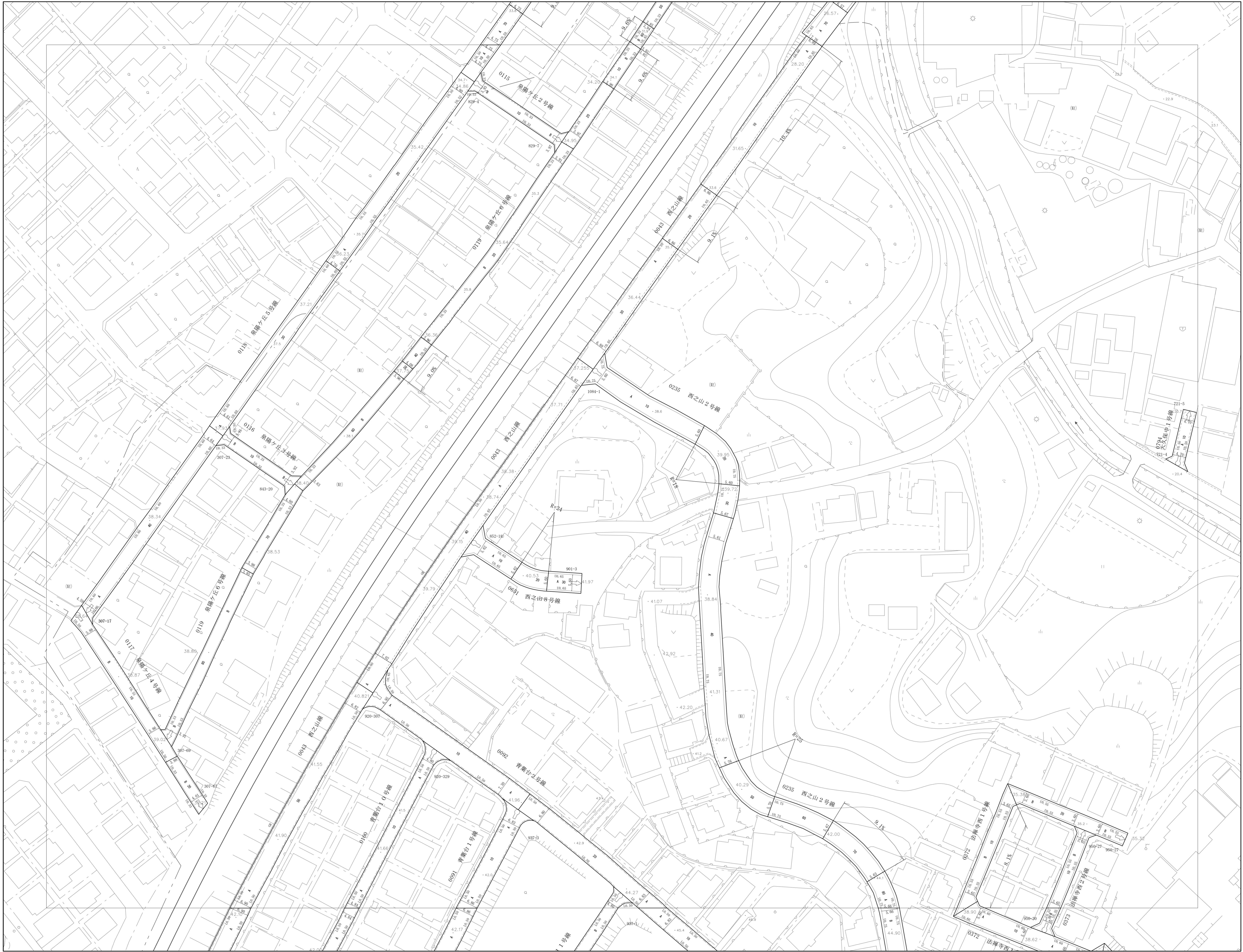
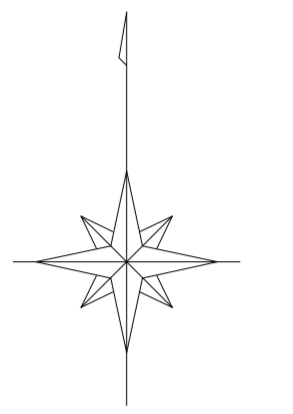


# 道路台帳図及び測定基図

	05-04	05-05
05-08	05-09	05-10
05-13	05-14	05-15



令和5年 3月 調製

熊取町道路台帳用基図 (地理情報レベル500・2500のプリントデータ)  
 指定道路レベル500 (国16 国地法公 22号) を使用、それ以外道路、  
 家屋、その他レベル250 (国14 国地法公 140号)

1:500



【この測量成果は、国土地理院長の助言を受けて得たものである】  
 (助言番号) 令4 近公 第395号

計画機関 熊 取 町  
 作業機関 国際航業株式会社