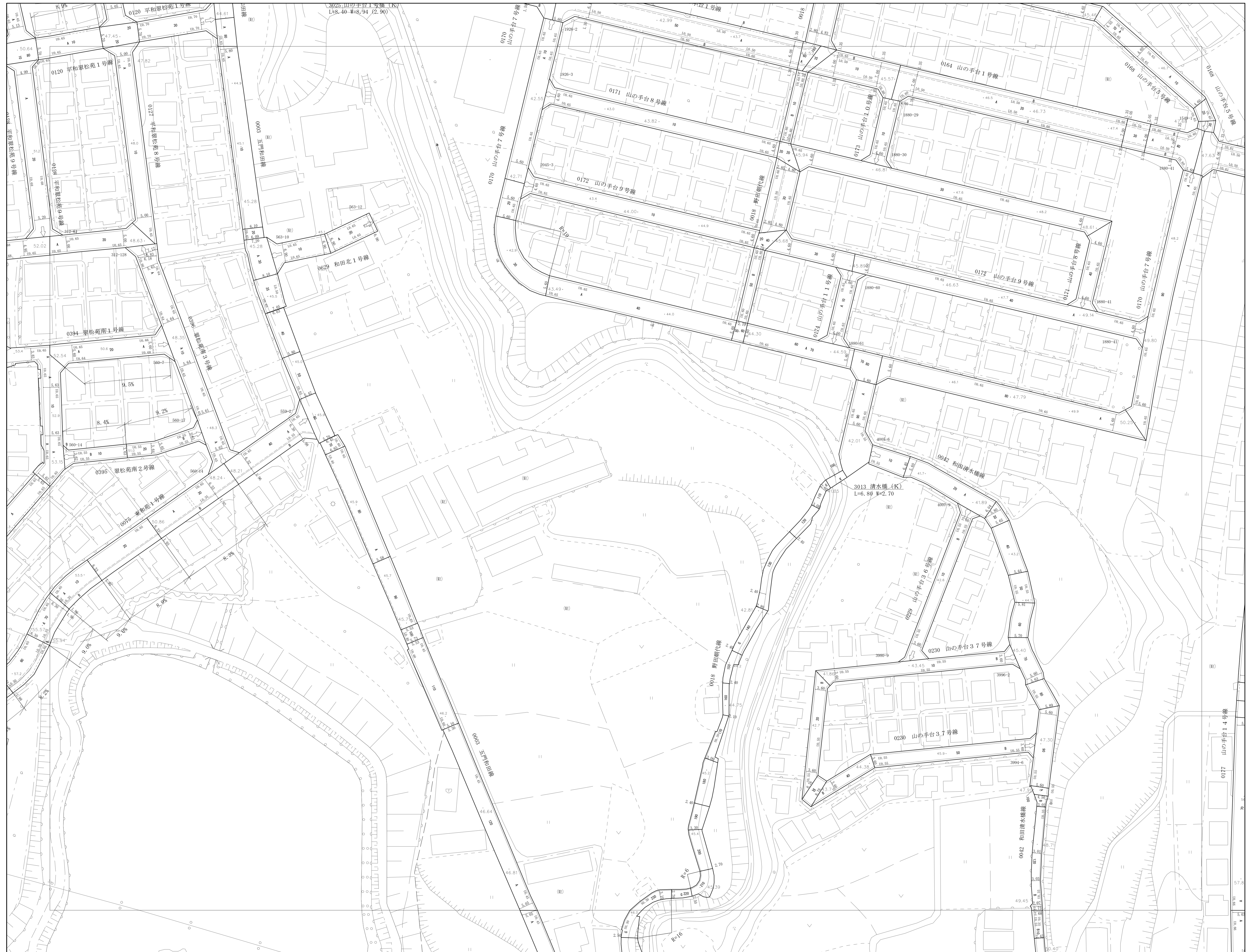
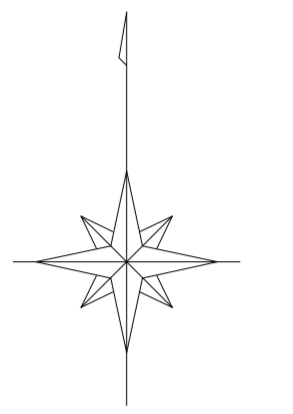


06-17	06-18	06-19
06-22	06-23	06-24
09-02	09-03	09-04



令和5年 3月 調製

熊取町道路台帳用基図 (地理情報レベル500・2500のプリッドデータ)
 測定基図: レベル500 (国土地院令 22号) を使用、それ以外道路部、
 家屋、その他レベル250 (国土地院令 14号)

1:500



【この測量成果は、国土地理院長の助言を受けて得たものである
 (助言番号) 令4 近公 第395号】

計画機関 熊 取 町
 作業機関 国際航業株式会社