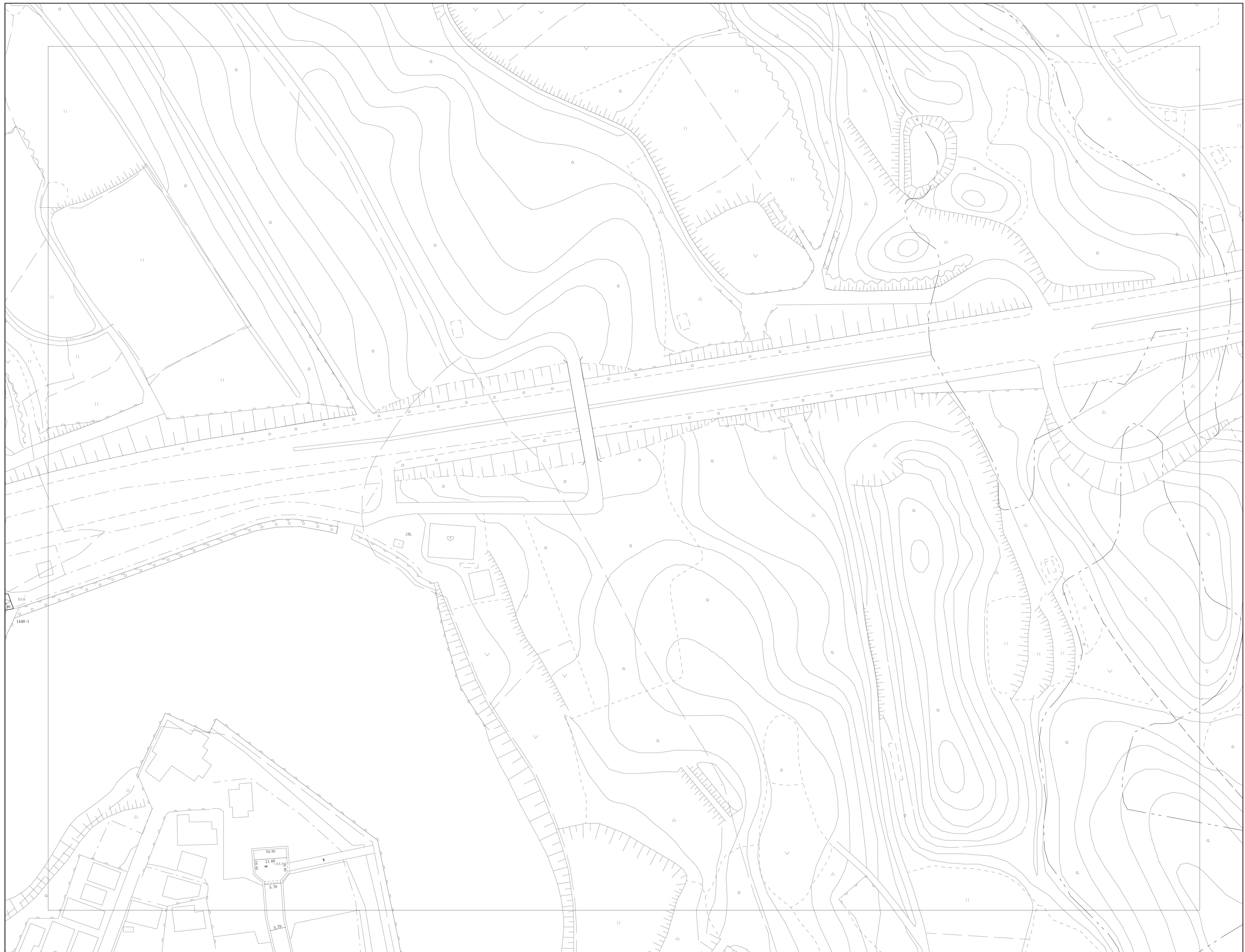
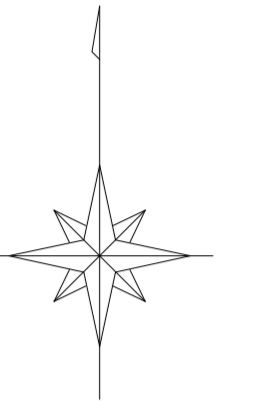


道路台帳図及び測定基図

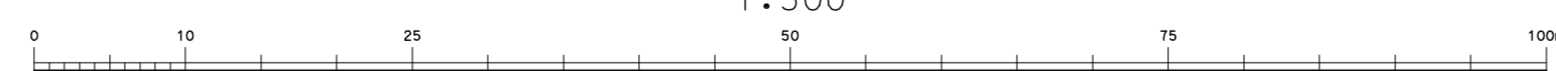
| | | |
|-------|-------|-------|
| 07-01 | 07-02 | 07-03 |
| 07-06 | 07-07 | 07-08 |
| 07-11 | 07-12 | 07-13 |



令和5年 3月 調製

熊取町道路台帳用基図 (地理情報レベル500・2000のベクトルデータ)
 測定基図用レベル500 (平16 国地院公 22号) を使用、それ以外道路部、
 家屋、その他レベル200 (平14 国地院公 140号)

1:500



【この測量成果は、国土地理院長の助言を受けて得たものである
 (助言番号) 令4 近公 第395号】

計画機関 熊 取 町
 作業機関 国 際 航 業 株 式 会 社