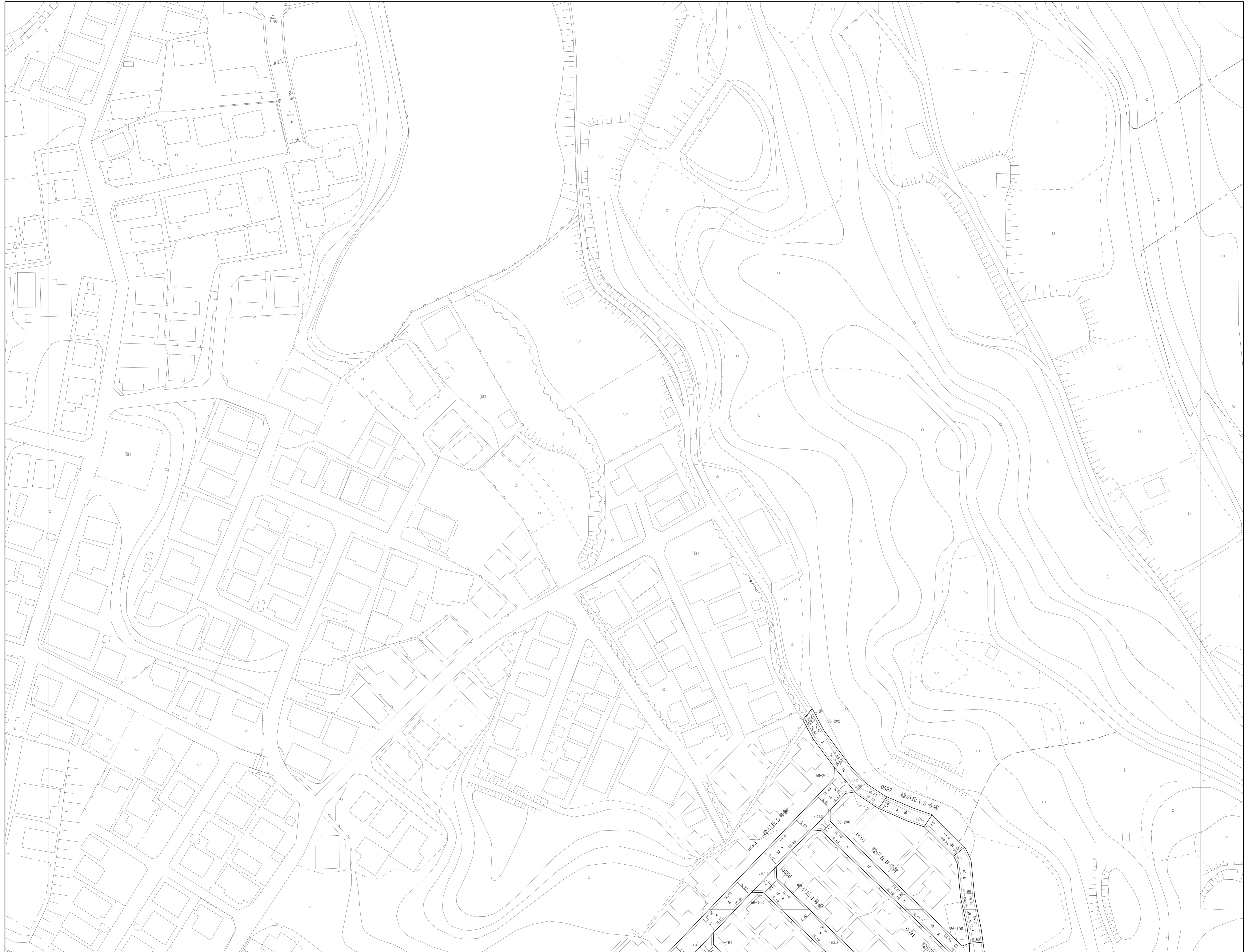


道路台帳図及び測定基図

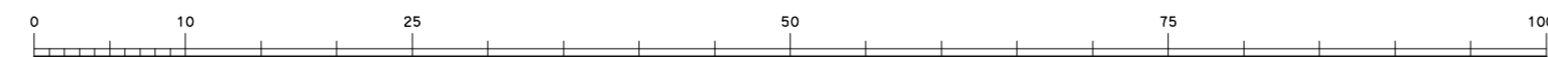
07-06	07-07	07-08
07-11	07-12	07-13
07-16	07-17	07-18



令和5年 3月 調製

熊取町道路台帳用基図 (地理情報レベル500・2500のプリントデータ)
 測定基図: レベル500 (国土地院令 22号) を使用、それ以外道路部、
 家屋、その他レベル2500 (国土地院令 14号)

1:500



【この測量成果は、国土地理院長の助言を受けて得たものである
 (助言番号) 令4 近公 第395号】

計画機関 熊 取 町
 作業機関 国際航業株式会社