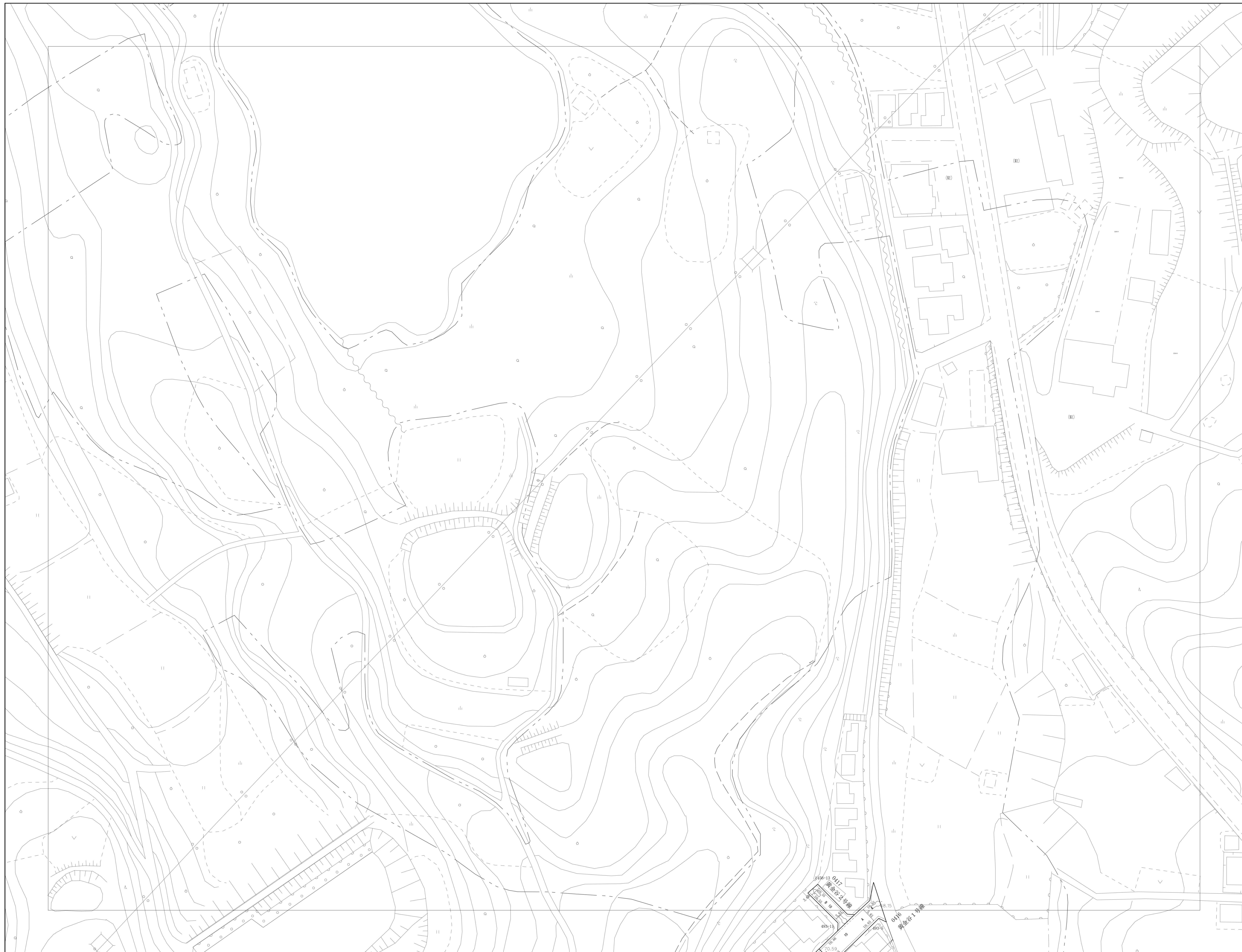
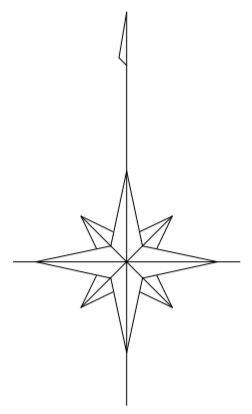


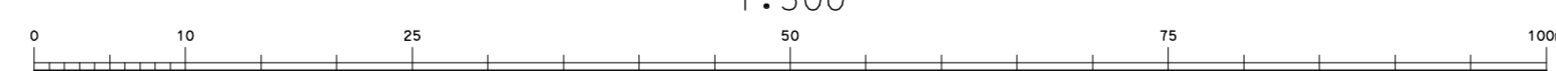
| | | |
|-------|-------|-------|
| 07-07 | 07-08 | |
| 07-12 | 07-13 | |
| 07-17 | 07-18 | 07-19 |



令和5年 3月 調製

熊取町道路台帳用基図(地理情報レベル500・2500のベクトルデータ)
 測定基図部: レベル500 (甲16 国地法第22号) を使用、それ以外道路部、
 家屋、その他レベル2500 (甲14 国地法第140号)

1:500



【この測量成果は、国土地理院長の助言を受けて得たものである
 (測量番号) 令4 近公 第395号】

計画機関 熊 取 町
 作業機関 国 際 航 業 株 式 会 社