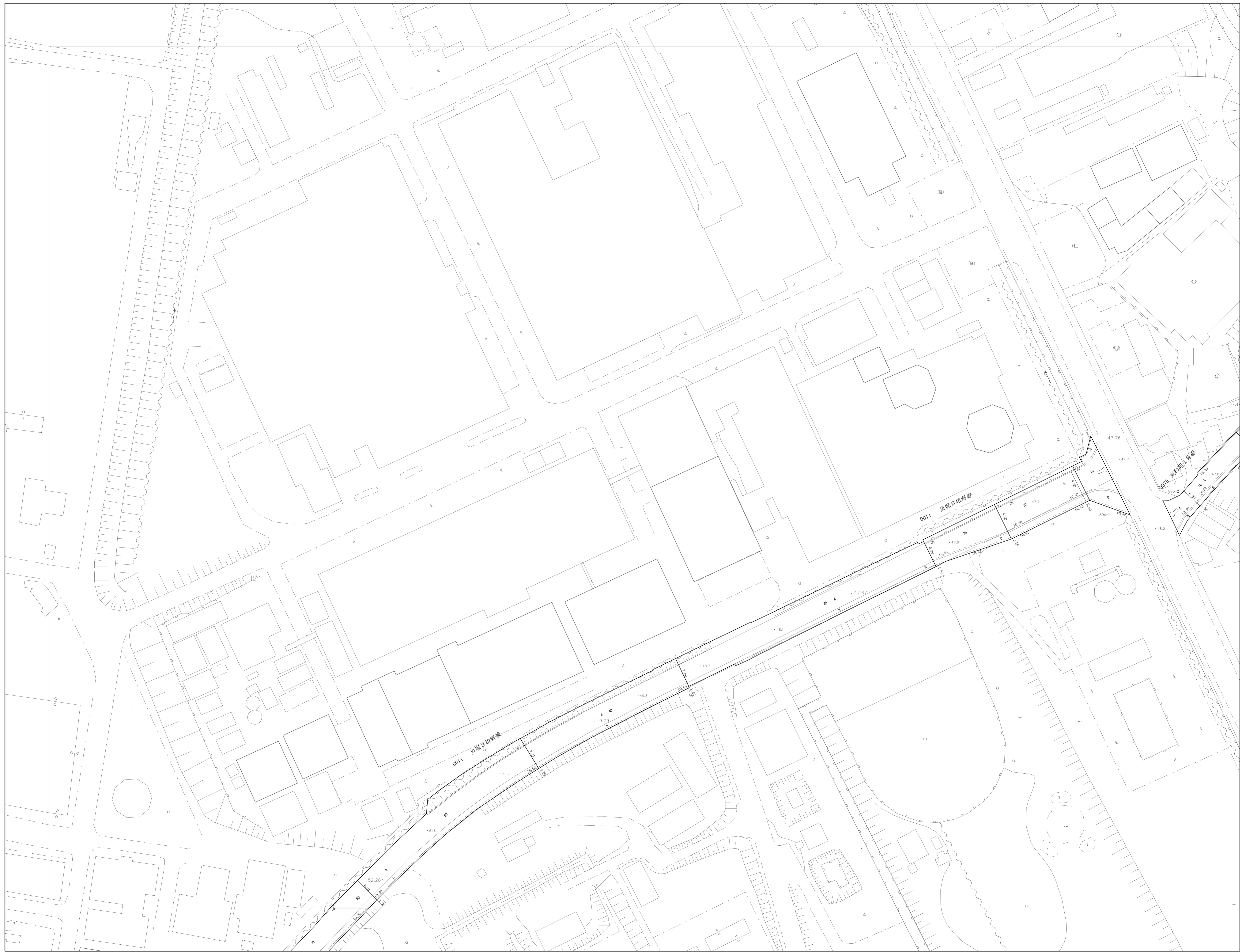
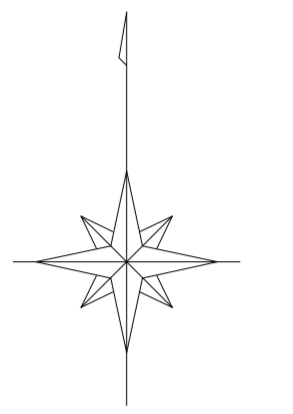


道路台帳図及び測定基図

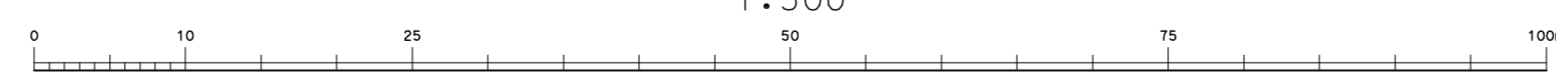
05-25	06-21	06-22
08-05	09-01	09-02
08-10	09-06	09-07



令和5年 3月 調製

熊取町道路台帳用基図 (地理情報レベル500・2500のプリッドデータ)  
 認定測距器 レベル500 (計16 国地院令 22号) を使用、それ以外測距器、  
 定規、その他レベル2500 (計14 国地院令 140号)

1:500



【この測量成果は、国土地理院長の助言を受けて得たものである  
 (助費番号) 令4 近公 第395号】

計画機関 熊 取 町  
 作業機関 国際航業株式会社