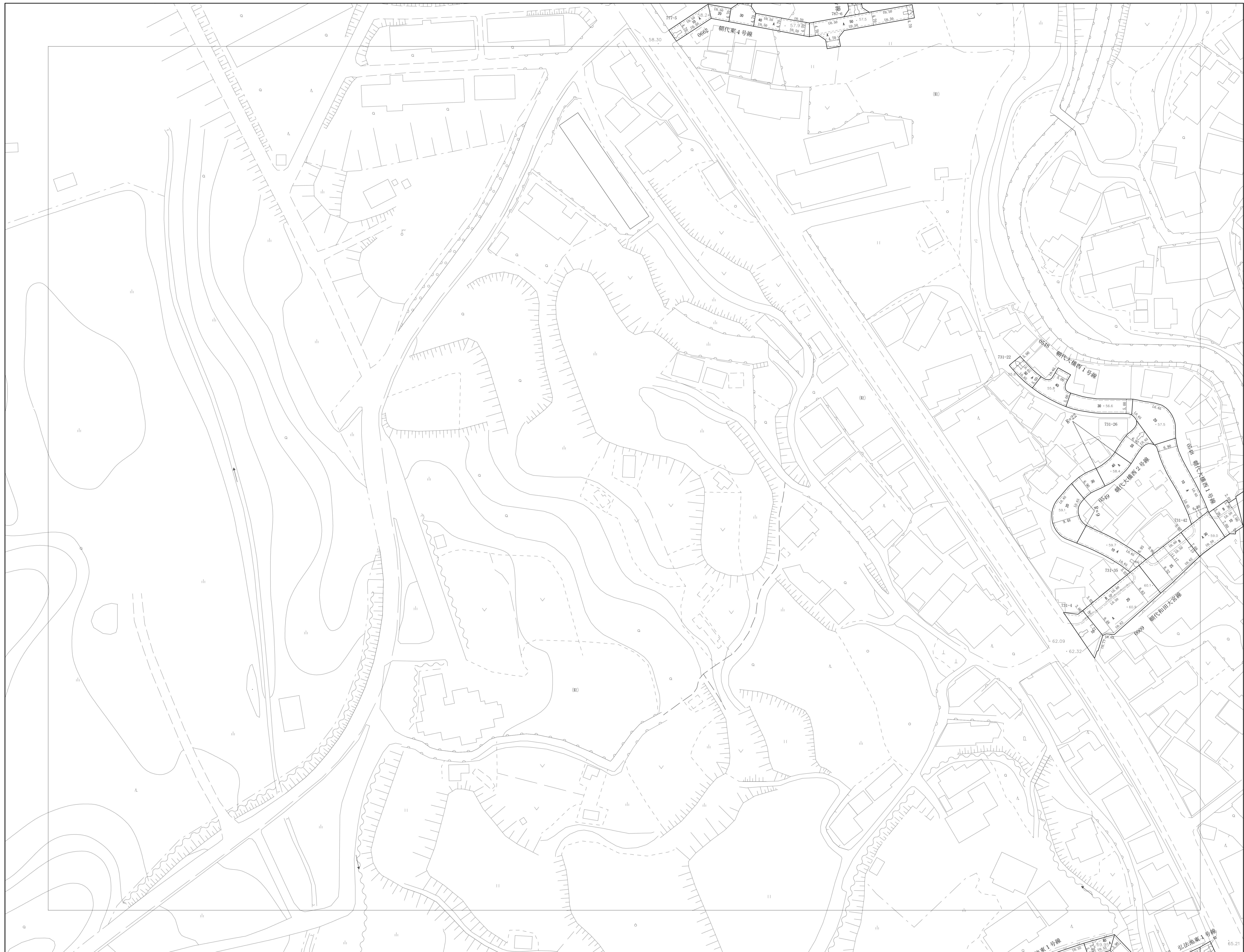
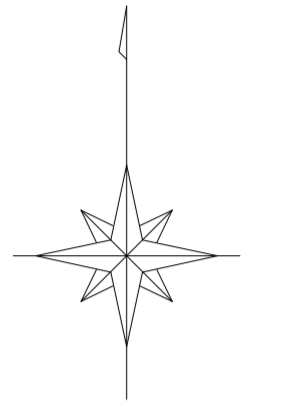


道路台帳図及び測定基図

09-06	09-07	09-08
09-11	09-12	09-13
09-16	09-17	09-18



令和5年 3月 調製

熊取町道路台帳用基図 (地理情報レベル500・2500のハイリッドデータ)  
 測定基図: レベル500 (平16 国地院令 22号) を使用、それ以外道路部、  
 家屋、その他レベル2500 (平14 国地院令 140号)

1:500



【この測量成果は、国土地理院長の助言を受けて得たものである  
 (助言番号) 令4 近公 第395号】

計画機関 熊 取 町  
 作業機関 国際航業株式会社