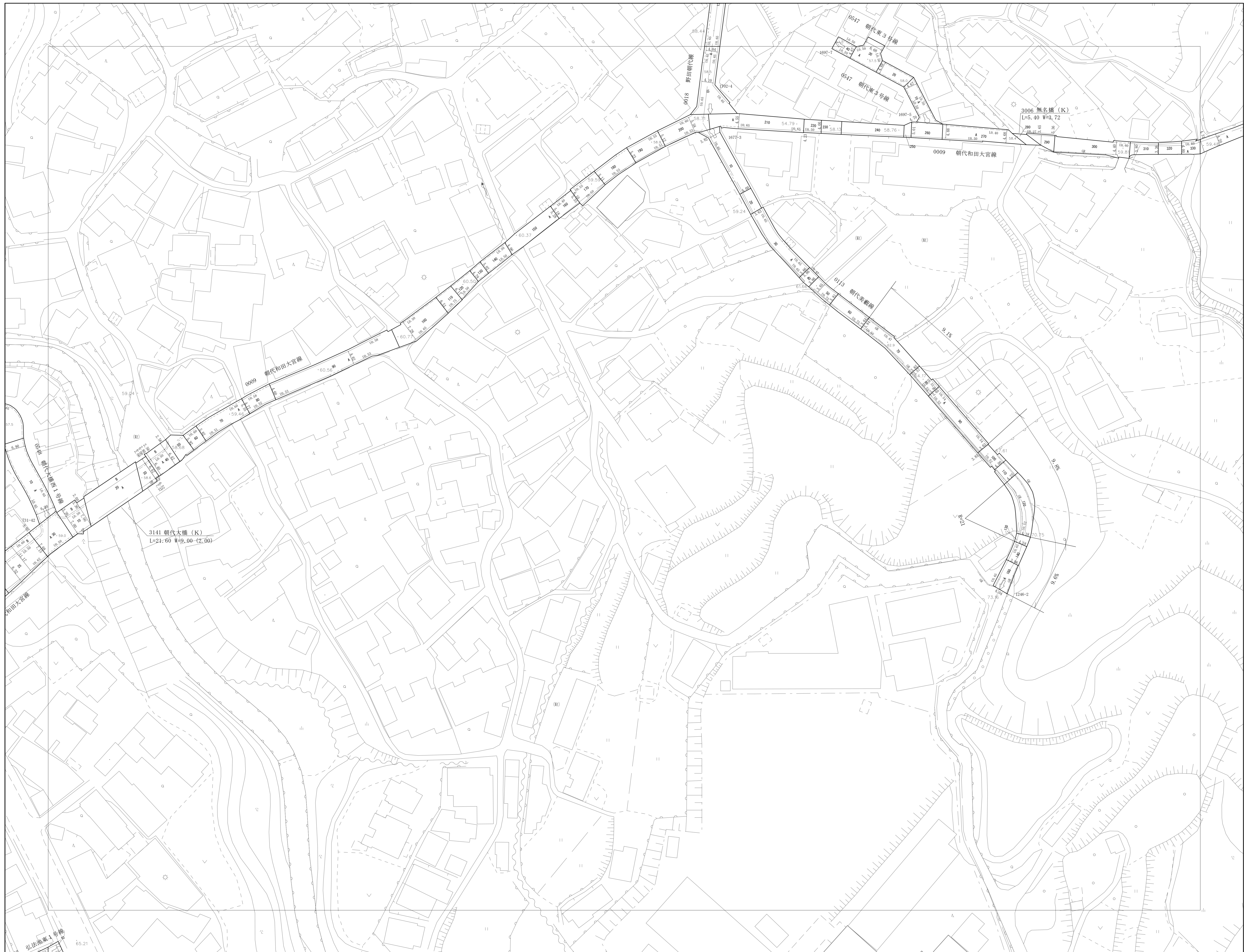


道路台帳図及び測定基図

09-07	09-08	09-09
09-12	09-13	09-14
09-17	09-18	09-19



令和5年 3月 調製

熊取町道路台帳用基図 (地理情報レベル500・2500のプリントデータ)
 測定基図用レベル500 (国土地院令 22号) を使用、それ以外道路部、
 家屋、その他レベル250 (国土地院令 140号)

1:500



【この測量成果は、国土院院長の助言を受けて得たものである
 (助言番号) 令4 近公 第395号】

計画機関 熊 取 町
 作業機関 国際航業株式会社