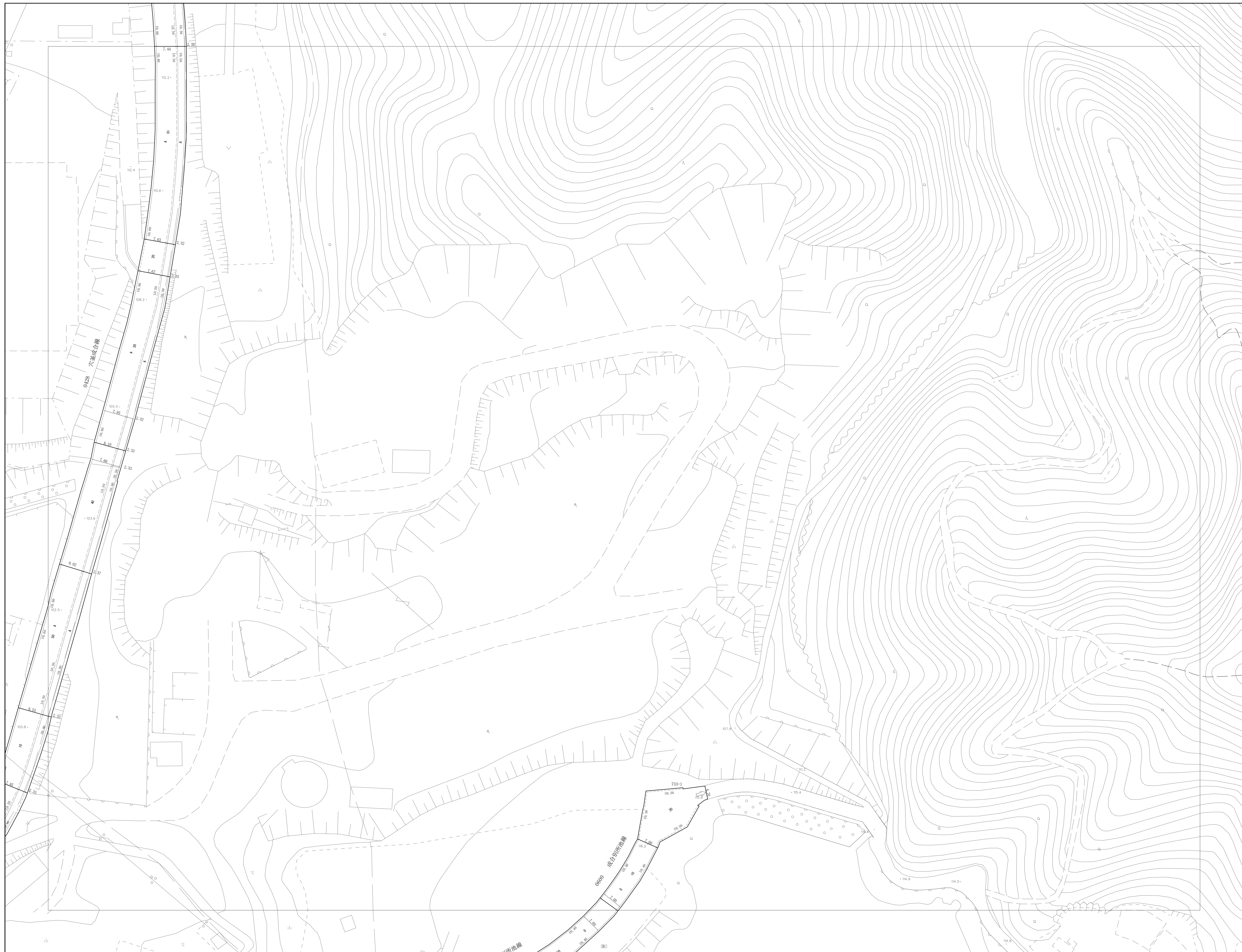
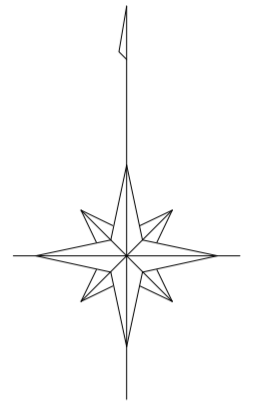


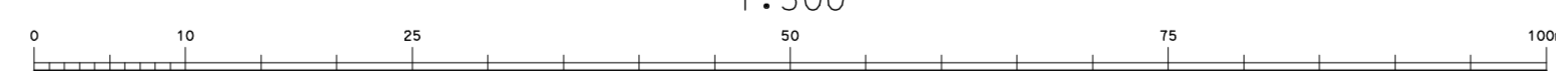
09-19	09-20	10-16
09-24	09-25	10-21
11-04	11-05	12-01



令和5年 3月 調製

熊取町道路台帳用基図 (地理情報レベル500・2500ハイブリッドデータ)
 指定道路幅 1:6,500 (平16 国地産公 22号) を使用、それ以外道路幅、
 家屋、その他レベル250 (平14 国地産公 140号)

1:500



【この測量成果は、国土地理院長の助言を受けて得たものである
 (助費番号) 令4 近公 第395号】

計画機関 熊 取 町
 作業機関 国際航業株式会社