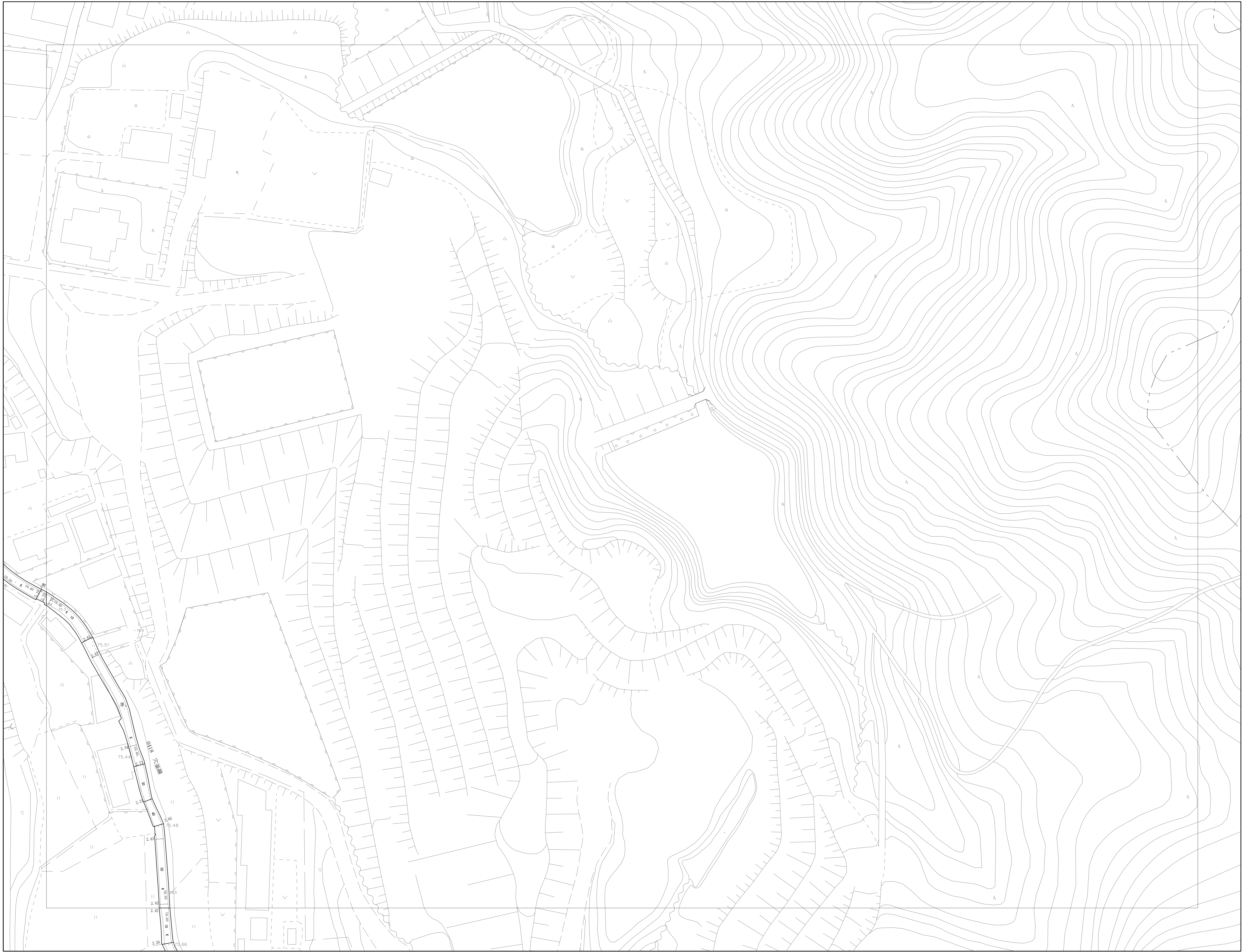
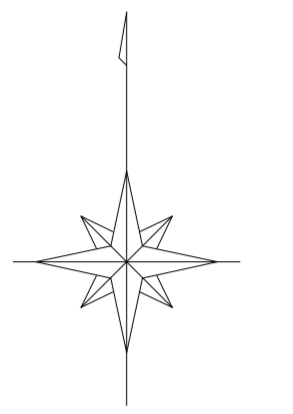


道路台帳図及び測定基図

07-22	07-23	07-24
10-02	10-03	10-04
10-07	10-08	10-09



令和5年 3月 調製

熊取町道路台帳用基図 (地理情報レベル500・2000のプリッドデータ)
 測定基図番号: レベル500 (第16 国地法第 22号) を使用、それ以外道路部、
 家屋、その他レベル200 (第14 国地法第 140号)

1:500



【この測量成果は、国土地理院長の助言を受けて得たものである
 (助言番号) 令4 近公 第395号】

計画機関 熊 取 町
 作業機関 国 際 航 空 株 式 会 社