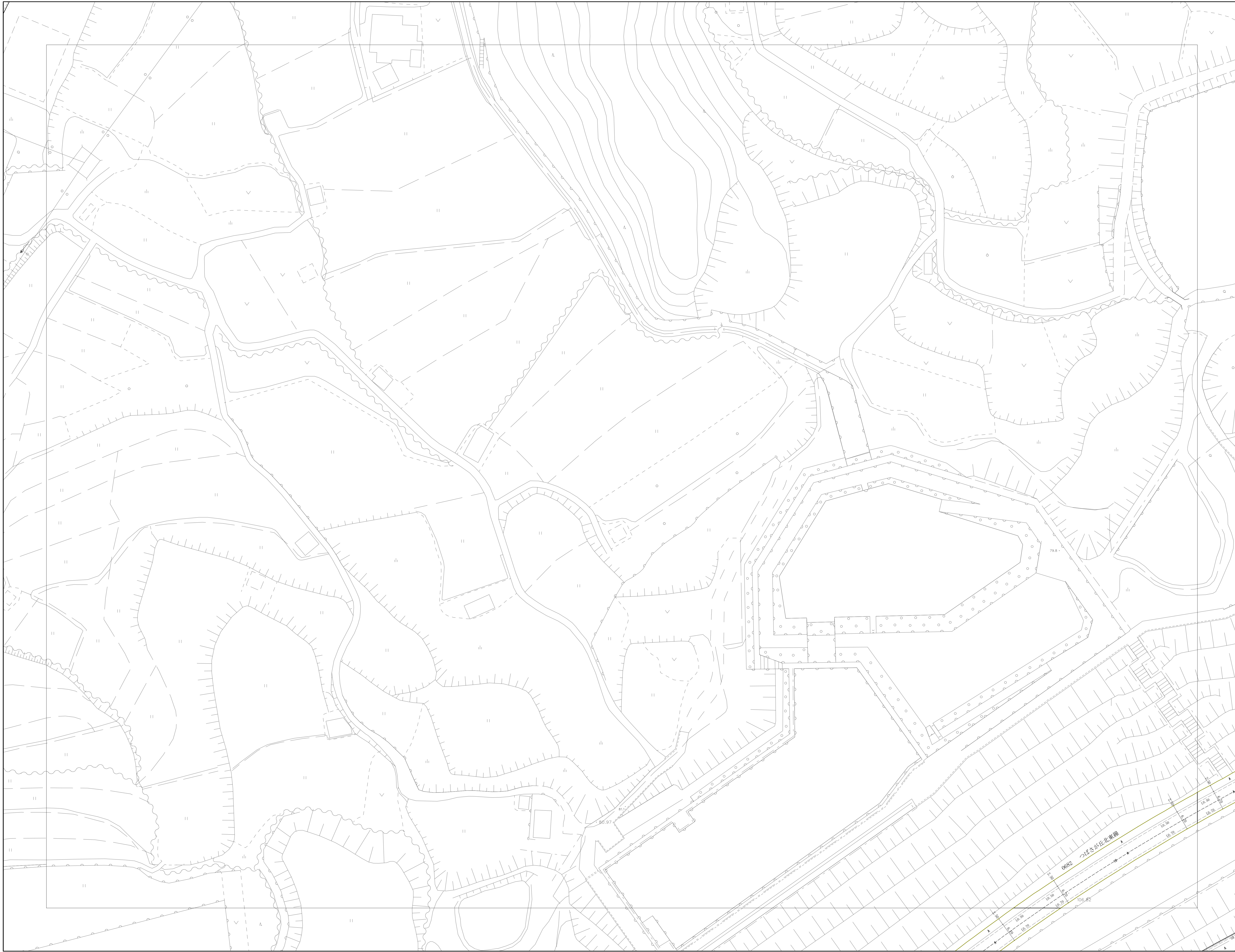
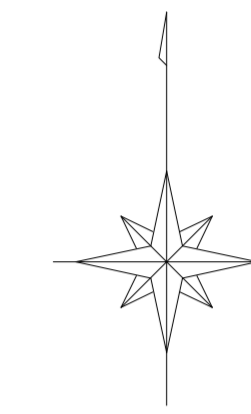


道路台帳図及び測定基図

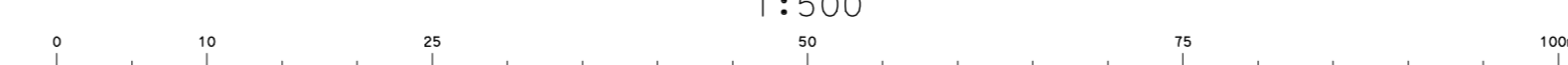
09-05	10-01	10-02
09-10	10-06	10-07
09-15	10-11	10-12



令和5年 3月 調製

熊取町道路台帳用基図 (地理情報レベル500・2500のハイブリッドデータ)
 測定基図は、レベル500 (平16 国地院公 22号) を使用、それ以外道路部、
 家屋、その他レベル2500 (平14 国地院公 140号)

1:500



【この測量成果は、国土地理院長の助言を受けて得たものである
 (助言番号) 令4 近公 第395号】

計画機関 熊 取 町
 作業機関 国際航業株式会社