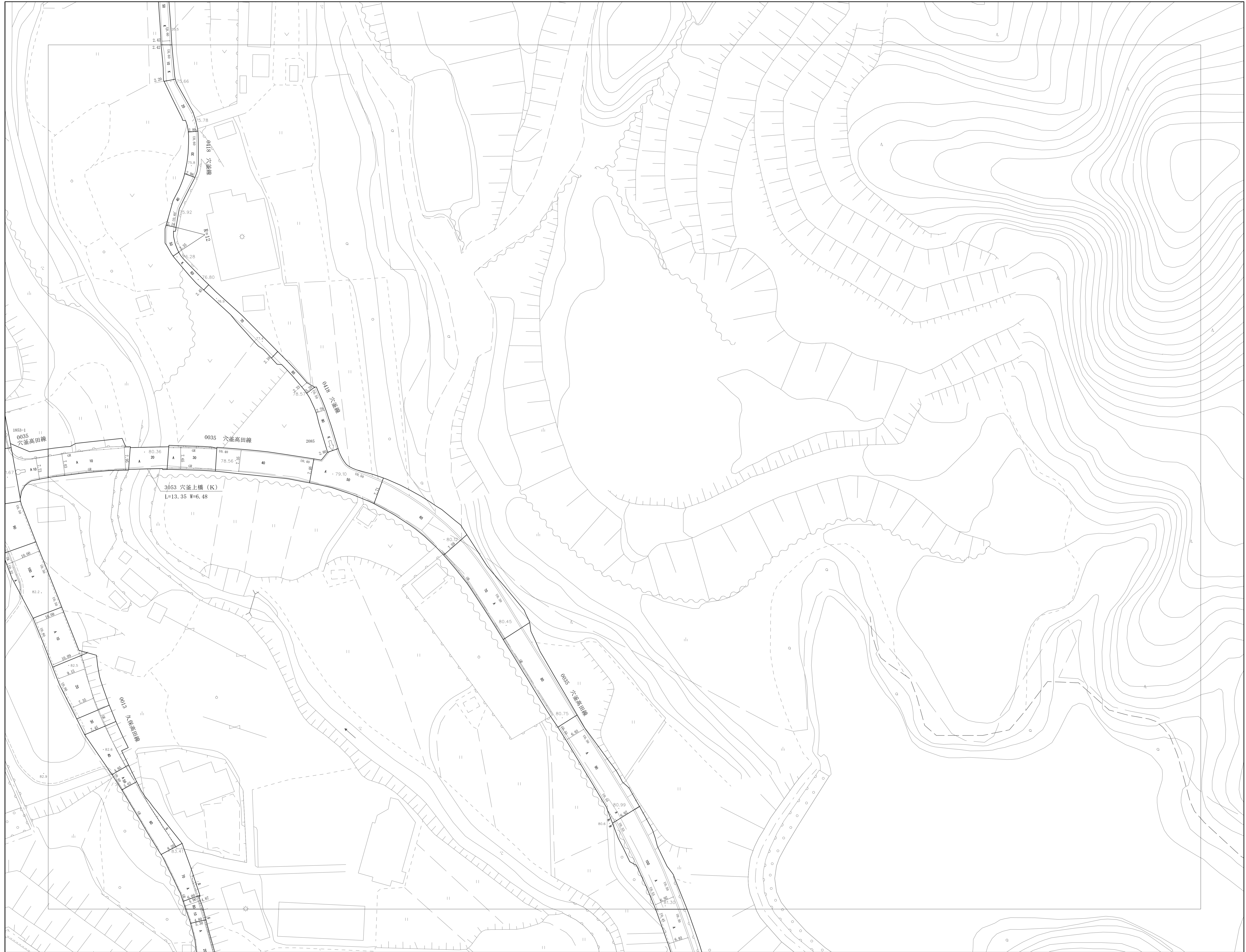


道路台帳図及び測定基図

10-02	10-03	10-04
10-07	10-08	10-09
10-12	10-13	10-14



令和5年 3月 調製

熊取町道路台帳用基礎図 (地理情報レベル500・2500のプリッドデータ)  
 測定基図用レベル500 (国土地院公 22号) を使用、それ以外道路部、  
 家屋、その他レベル250 (国土地院公 140号)

1:500



【この測量成果は、国土地理院長の助言を受けて得たものである  
 (助言番号) 令4 近公 第395号】

計画機関 熊 取 町  
 作業機関 国際航業株式会社