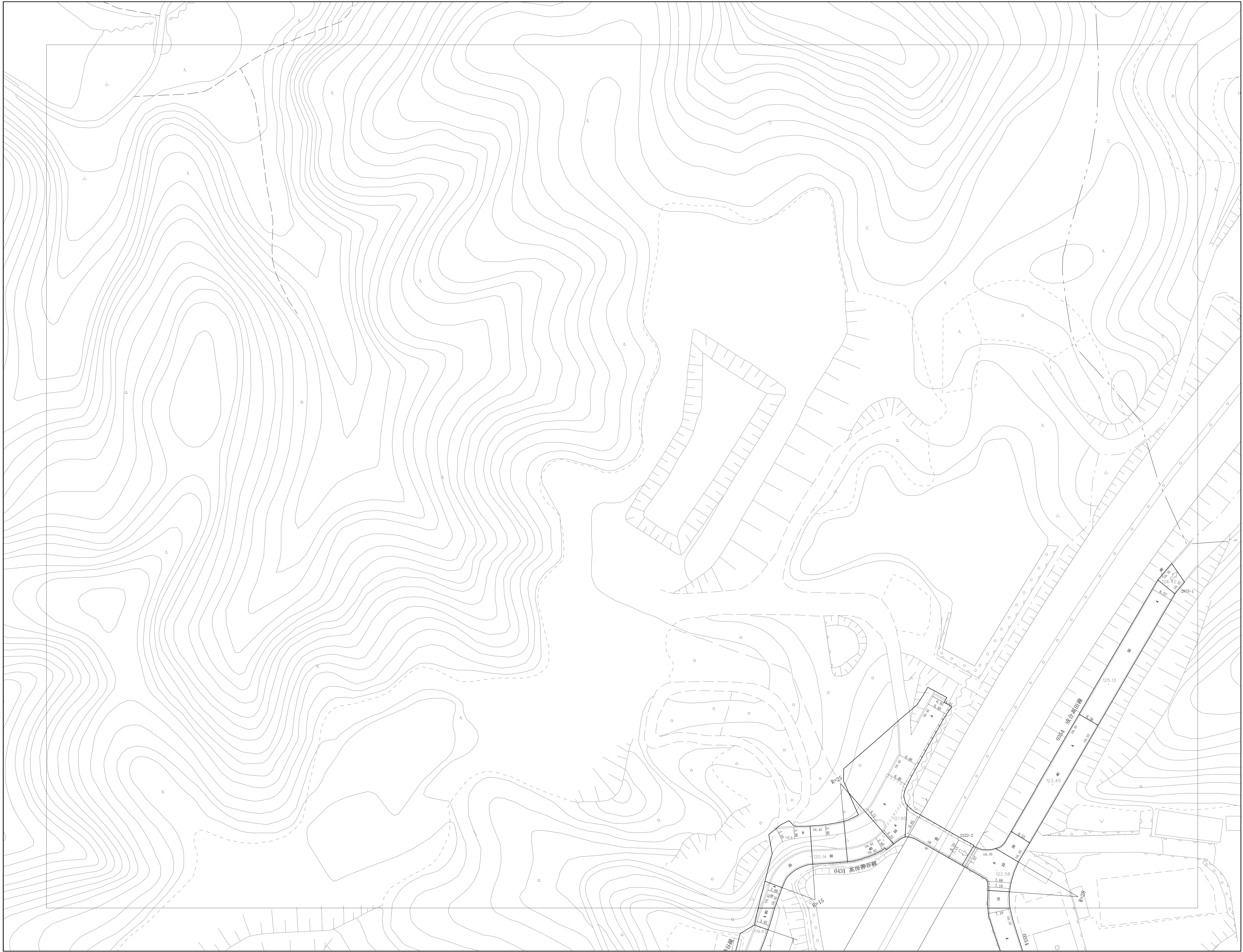
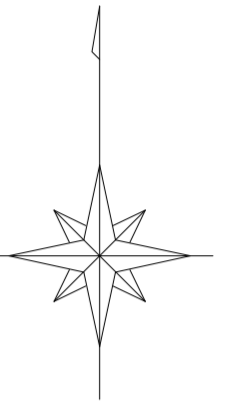


道路台帳図及び測定基図

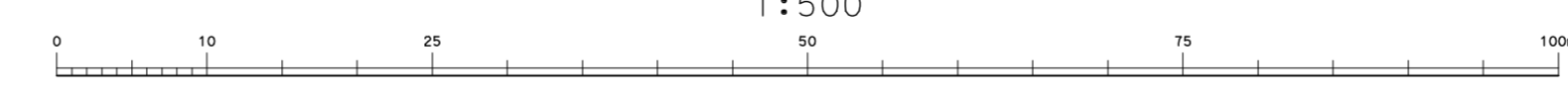
| | | |
|-------|-------|-------|
| 10-08 | 10-09 | 10-10 |
| 10-13 | 10-14 | 10-15 |
| 10-18 | 10-19 | 10-20 |



令和5年 3月 調製

熊取町道路台帳用基図 (地理情報レベル500・2500のプリッドデータ)
 測定基図用レベル500 (平16 国地法公 22号) を使用、それ以外道路部、
 家屋、その他レベル2500 (平14 国地法公 140号)

1:500



【この測量成果は、国土地理院長の助言を受けて得たものである】 計画機関 熊 取 町
 (助言番号) 令4 近公 第395号 作業機関 国際航業株式会社