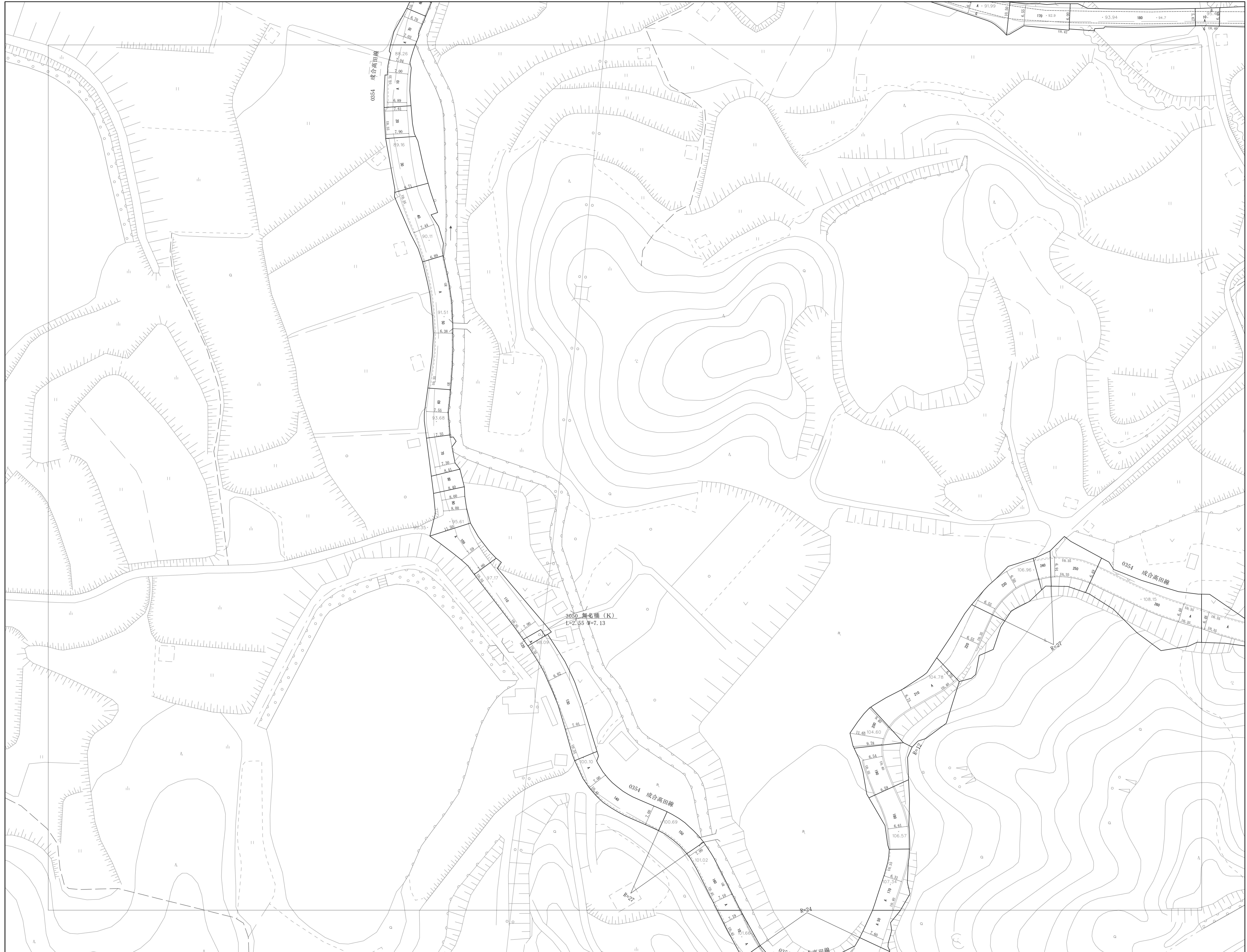


道路台帳図及び測定基図

11-03	11-04	11-05
11-08	11-09	11-10
11-13	11-14	11-15



令和5年 3月 調製

熊取町道路台帳用基図 (地理情報レベル500・2500ハイリッドデータ)
測定基図: レベル500 (甲16 国地産公 22号) を使用、それ以外道路部、
家屋、その他レベル2500 (甲14 国地産公 140号)

1:500



【この測量成果は、国土地理院長の助言を受けて得たものである
(助言番号) 令4 近公 第395号】

計画機関 熊 取 町
作業機関 国際航業株式会社