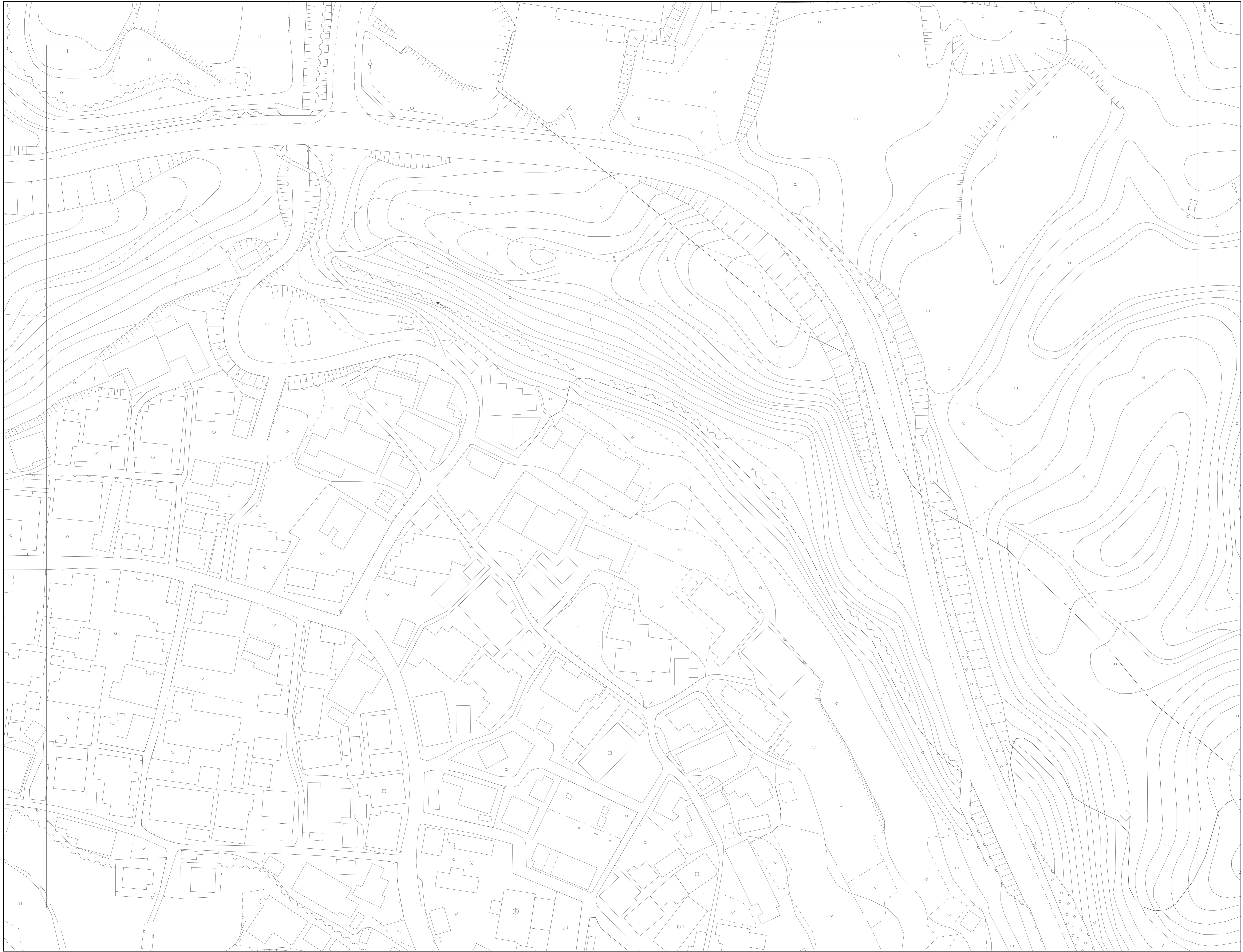
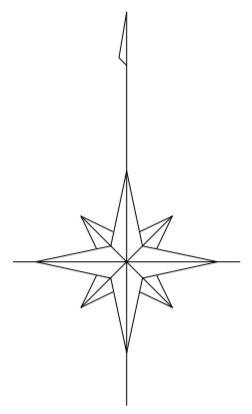


道路台帳図及び測定基図



| | | |
|--|-------|-------|
| | 11-08 | 11-09 |
| | 11-13 | 11-14 |
| | | 11-19 |



令和5年 3月 調製

熊取町道路台帳用基図 (地理情報レベル500・2500のアップデート)
 測定基図: レベル500 (平16 国地産公 22号) を使用、それ以外道路部、
 家屋、その他レベル2500 (平14 国地産公 140号)

1:500



【この測量成果は、国土地理院長の助言を受けて得たものである】 計画機関 熊 取 町
 (助産番号) 令4 近公 第395号 作業機関 国際航業株式会社