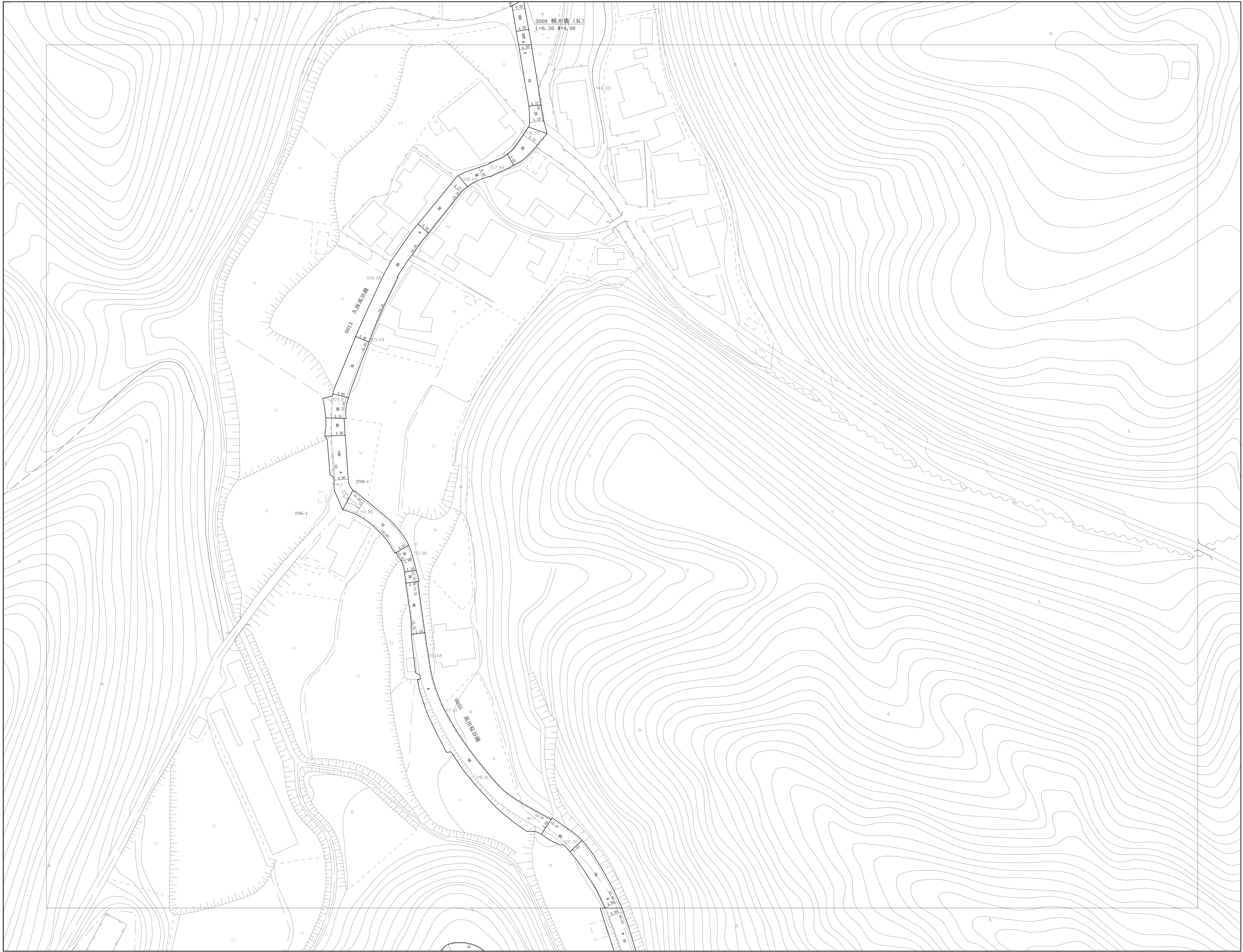
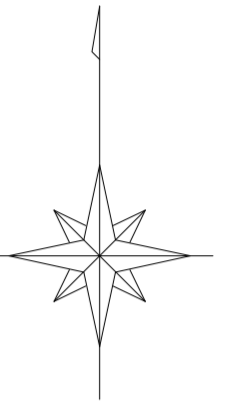


道路台帳図及び測定基図

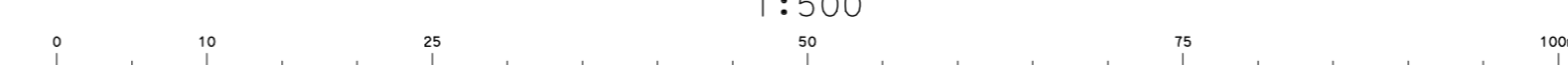
12-02	12-03	12-04
12-07	12-08	12-09
12-12	12-13	12-14



令和5年 3月 調製

熊取町道路台帳用基図 (地理情報レベル500・2500のブリードデータ)  
 測定基図用レベル500 (甲16 国地法公 22号) を使用、それ以外道路部、  
 家屋、その他レベル2500 (甲14 国地法公 140号)

1:500



【この測量成果は、国土地理院長の助言を受けて得たものである】  
 (助言番号) 令4 近公 第395号

計画機関 熊 取 町  
 作業機関 国 際 航 業 株 式 会 社