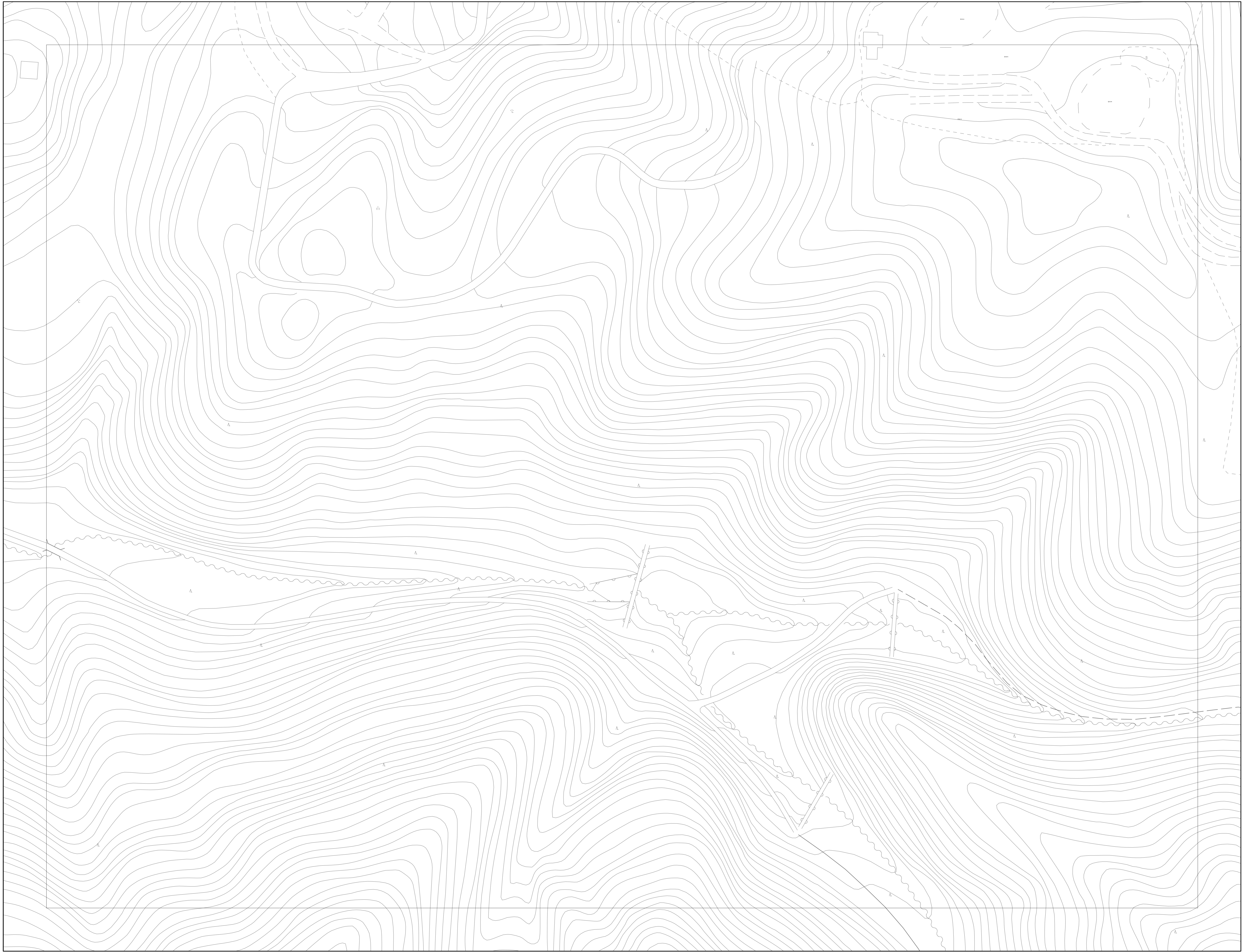
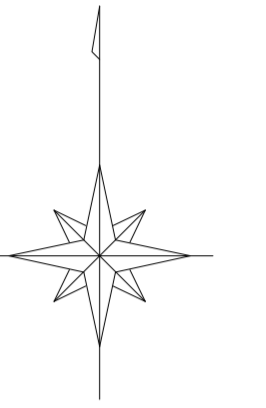


道路台帳図及び測定基図

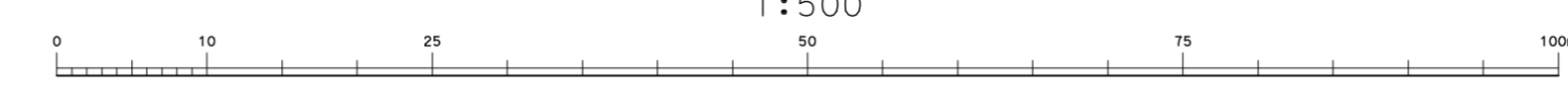
12-03	12-04	12-05
12-08	12-09	12-10
12-13	12-14	12-15



令和5年 3月 調製

熊取町道路台帳用基図 (地理情報レベル500・2500のハイリッドデータ)  
 測定基図部: レベル500 (平16 国地法第22条) を使用、それ以外道路部、  
 家屋、その他レベル2500 (平14 国地法第140号)

1:500



【この測量成果は、国土地理院長の助言を受けて得たものである  
 (助言番号) 令4 近公 第395号】

計画機関 熊 取 町  
 作業機関 国 際 航 業 株 式 会 社