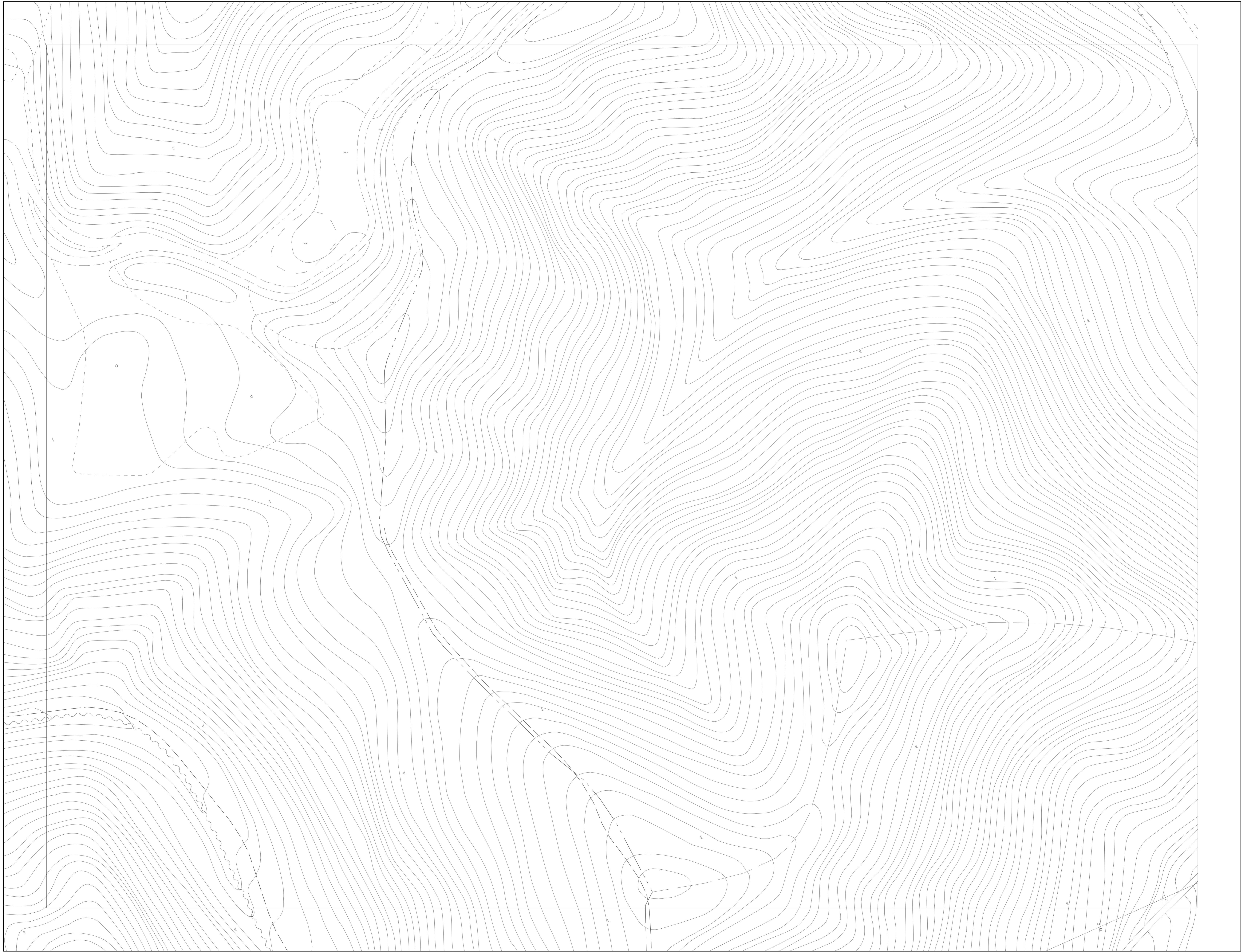
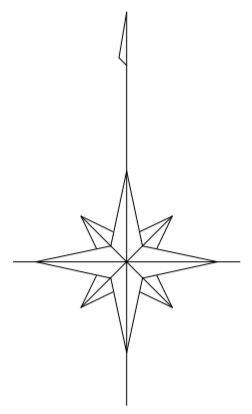


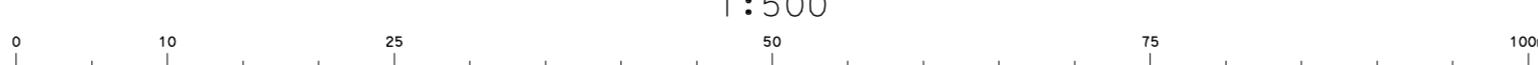
12-04	12-05
12-09	12-10
12-14	12-15



令和5年 3月 調製

熊取町道路台帳用基図(地理情報レベル500・2000のブリードデータ)  
 測定基図(レベル500 (甲16 国地法公 22号) を使用、それ以外道路部、  
 家屋、その他レベル200 (甲14 国地法公 140号))

1:500



【この測量成果は、国土地理院長の助言を受けて得たものである  
 (助言番号) 令4 近公 第395号】

計画機関 熊 取 町  
 作業機関 国 際 航 業 株 式 会 社