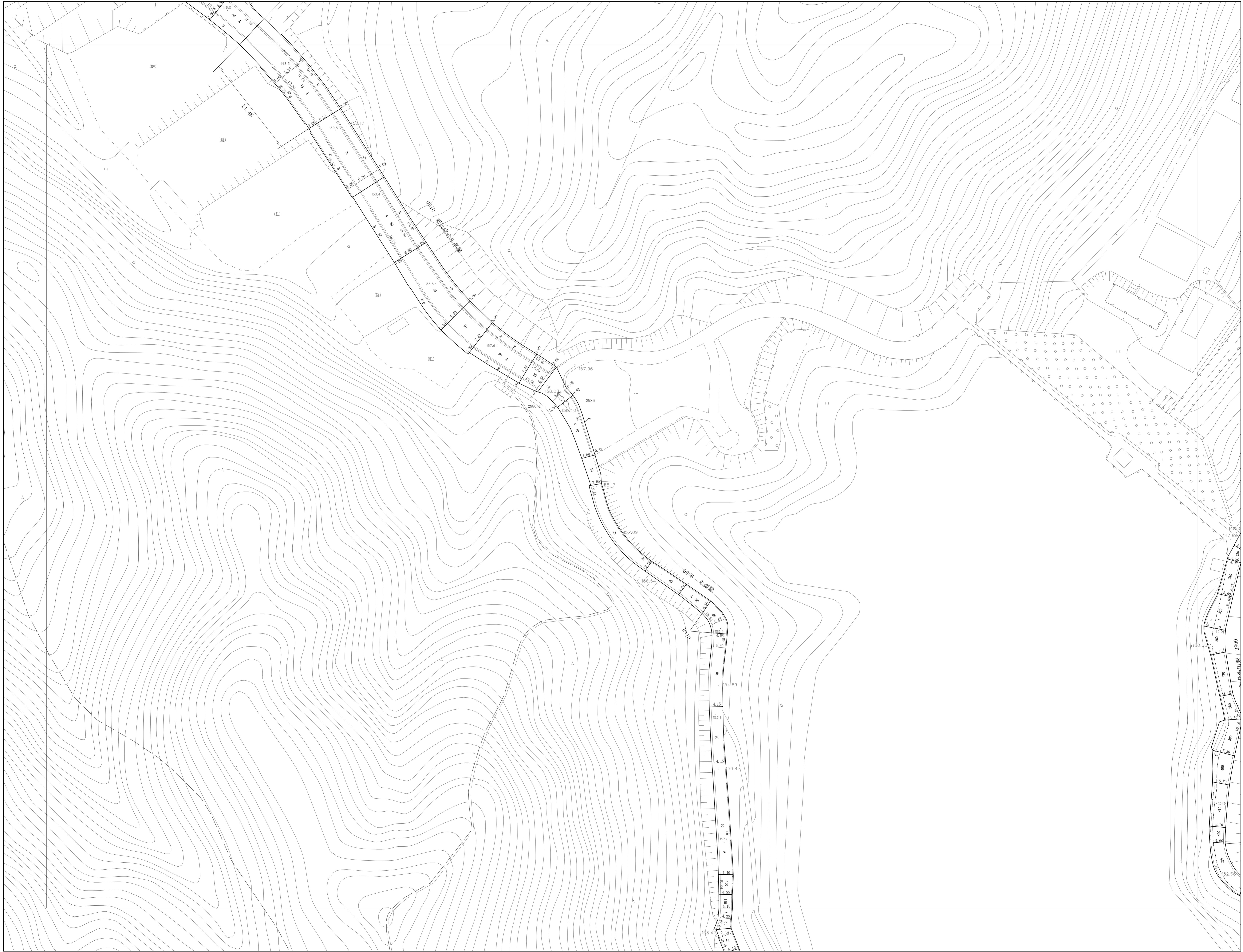


道路台帳図及び測定基図

12-06	12-07	12-08
12-11	12-12	12-13
12-16	12-17	12-18



令和5年 3月 調製

熊取町道路台帳用基図 (地理情報レベル500・2500のプリントデータ)
 測定基図部: レベル500 (国16 国地院令 22号) を使用、それ以外道路部、
 家屋、その他レベル2500 (国14 国地院令 140号)

1:500



【この測量成果は、国土院院長の助言を受けて得たものである
 (助言番号) 令4 近公 第395号】

計画機関 熊 取 町
 作業機関 国 際 航 業 株 式 有 限 公 司