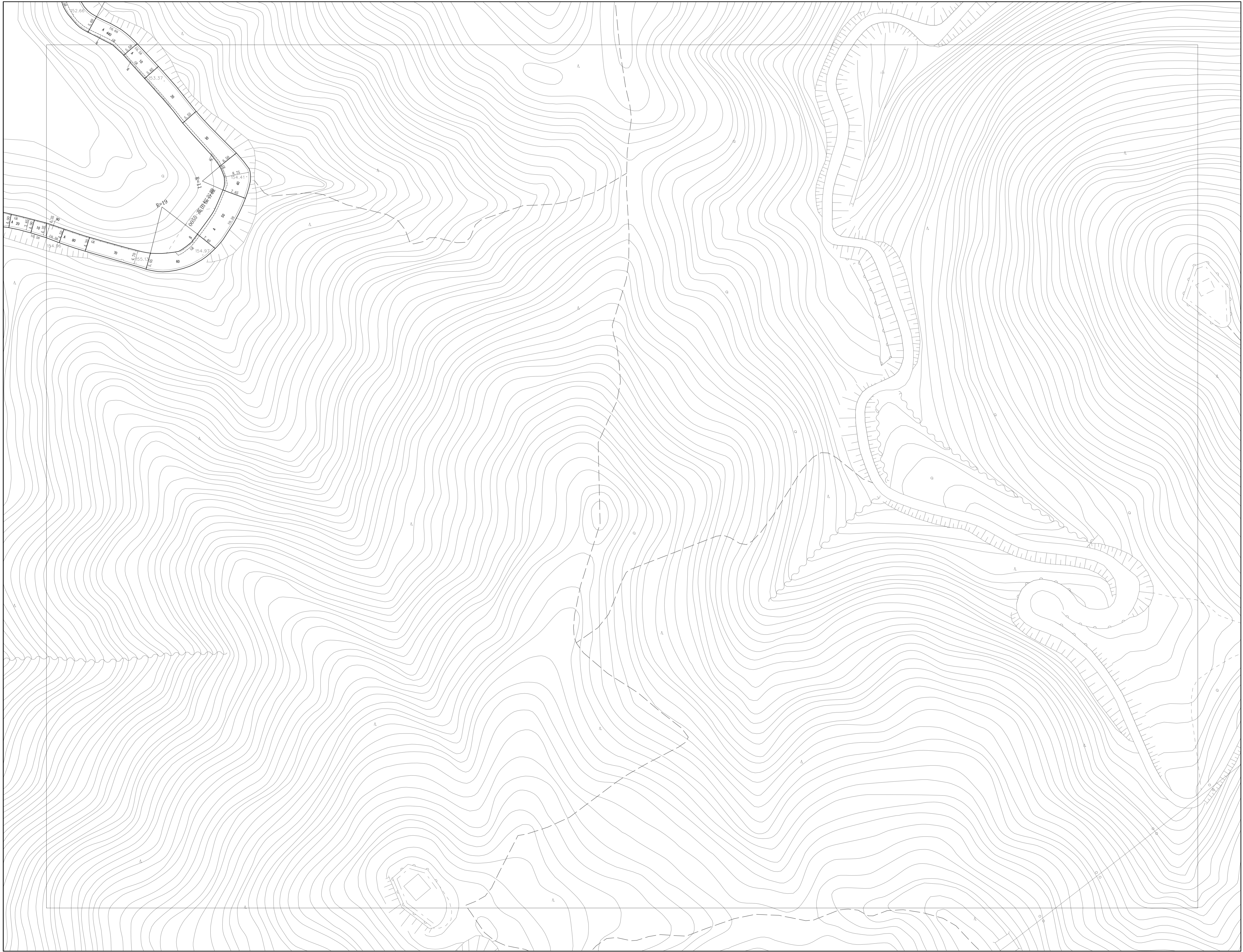


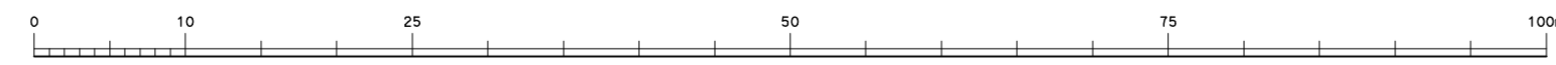
12-12	12-13	12-14
12-17	12-18	12-19
12-22	12-23	12-24



令和5年 3月 調製

熊取町道路台帳用基図 (地理情報レベル500・2500のプリッドデータ)
 測定基図用レベル500 (国16 国地院令 22号) を使用、それ以外道路部、
 家屋、その他レベル250 (国14 国地院令 140号)

1:500



【この測量成果は、国土地理院長の助言を受けて得たものである
 (助言番号) 令4 近公 第395号】

計画機関 熊 取 町
 作業機関 国 際 航 業 株 式 会 社