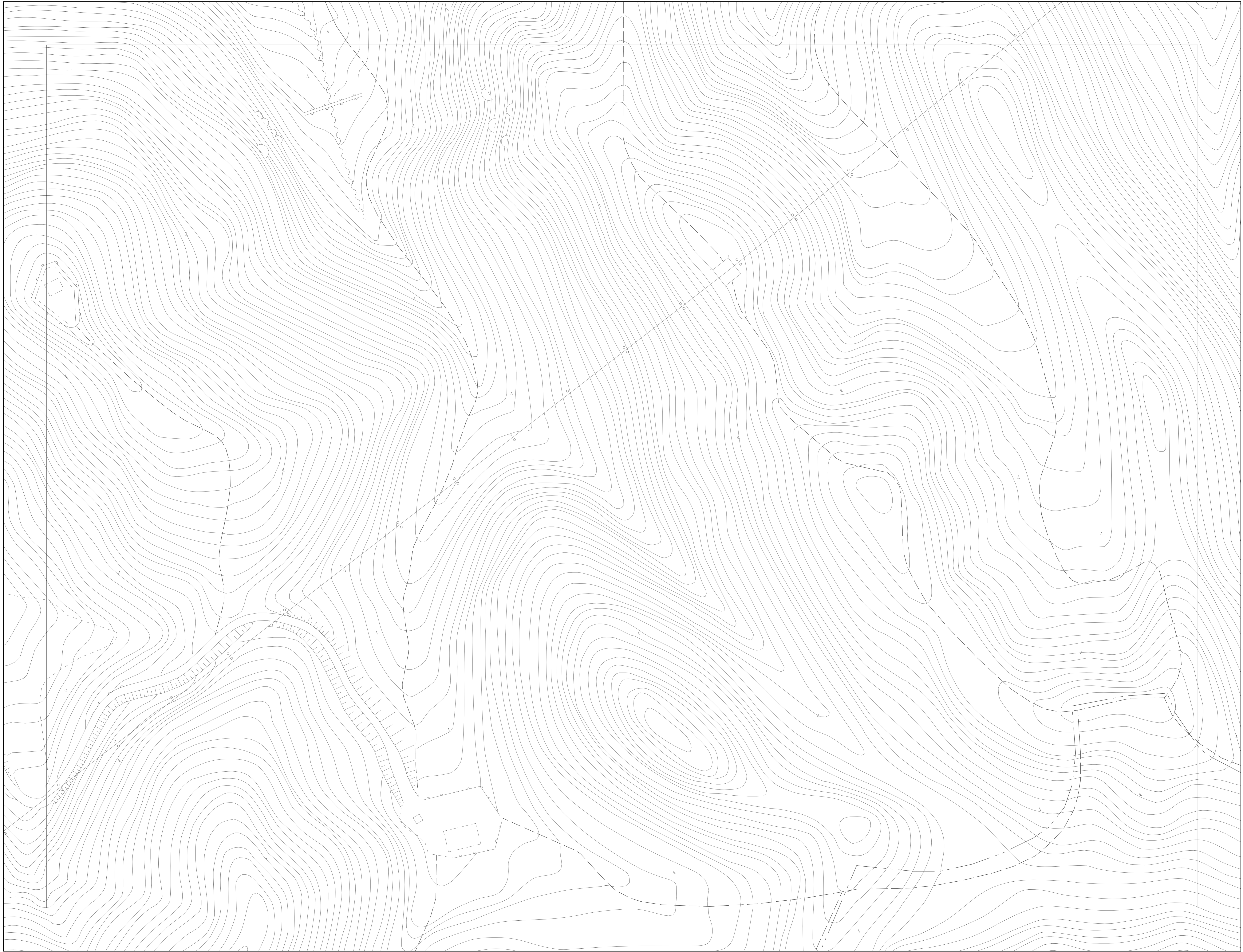
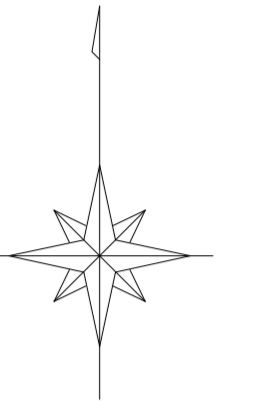


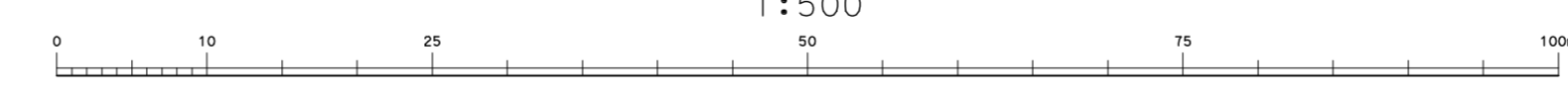
12-13	12-14	12-15
12-18	12-19	12-20
12-23	12-24	12-25



令和5年 3月 調製

熊取町道路台帳用基図(地理情報レベル500・2500のプリントデータ)
 認定測距器(レベル500(計16 国地産公 22号))を使用、それ以外測距器、
 定規、その他レベル500(計14 国地産公 140号)

1:500



【この測量成果は、国土院院長の助言を受けて得たものである
 (助産番号) 令4 近公 第395号】

計画機関 熊 取 町
 作業機関 国 際 航 空 株 式 会 社