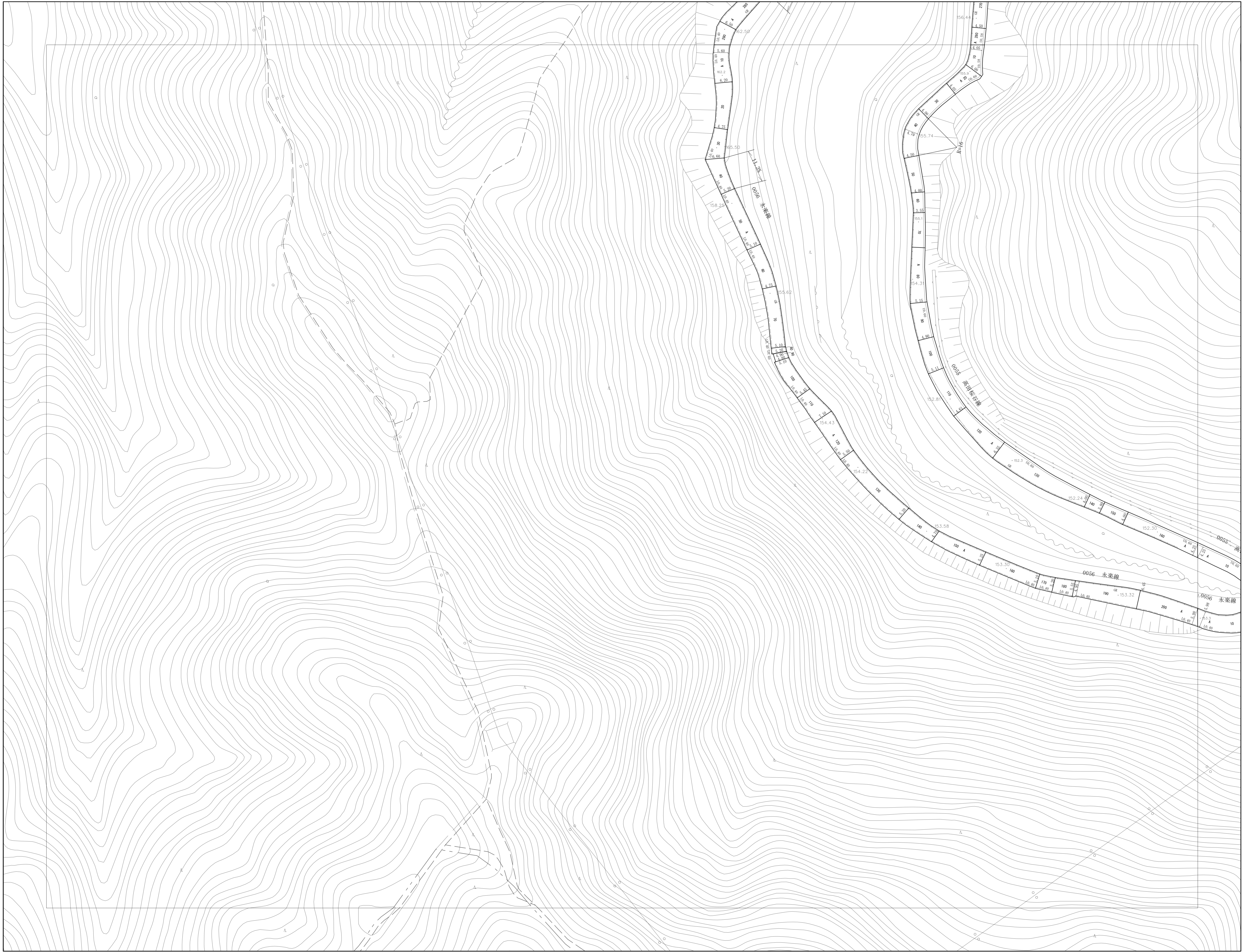
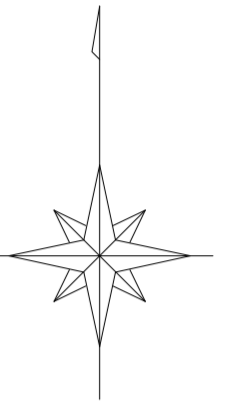


道路台帳図及び測定基図

12-16	12-17	12-18
12-21	12-22	12-23
13-01	13-02	13-03



令和5年 3月 調製

熊取町道路台帳用基図(地理情報レベル500・2500のベクトルデータ)
 測定基図(レベル500(国土地院令 22号)を使用、それ以外道路部、
 家屋、その他レベル2500(国土地院令 140号))

1:500



【この測量成果は、国土地理院長の助言を受けて得たものである
 (助言番号) 令4 近公 第395号】

計画機関 熊 取 町
 作業機関 熊 取 航 空 航 空 株 式 有 限 公 司