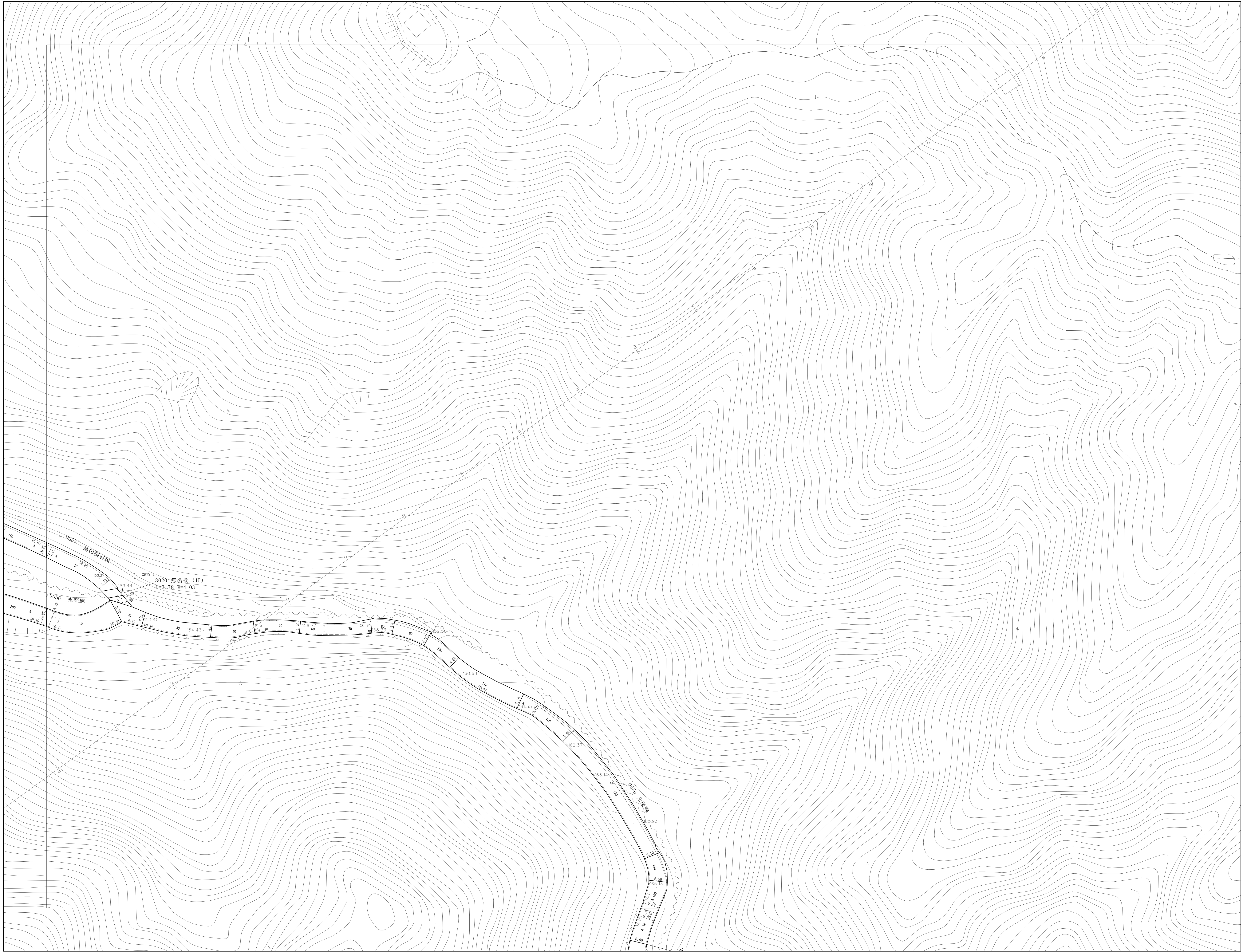
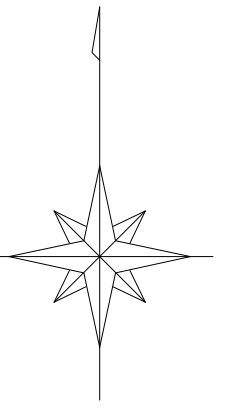


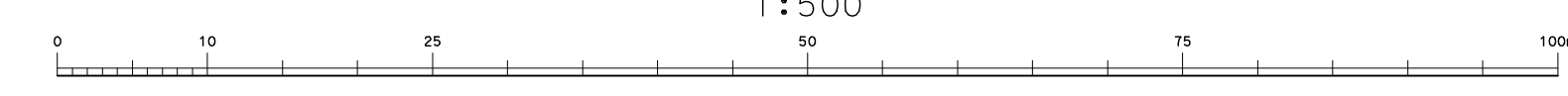
12-17	12-18	12-19
12-22	12-23	12-24
13-02	13-03	13-04



令和5年 3月 調製

熊取町道路台帳用基図 (地理情報レベル500・2500のプリントデータ)  
 認定測距部 レベル500 (計16 国地院令 22号) を使用、それ以外測距部、  
 家屋、その他レベル250 (計14 国地院令 140号)

1:500



【この測量成果は、国土院院長の助言を受けて得たものである  
 (助産番号) 令4 近公 第395号】

計画機関 熊 取 町  
 作業機関 国 際 航 空 株 式 会 社