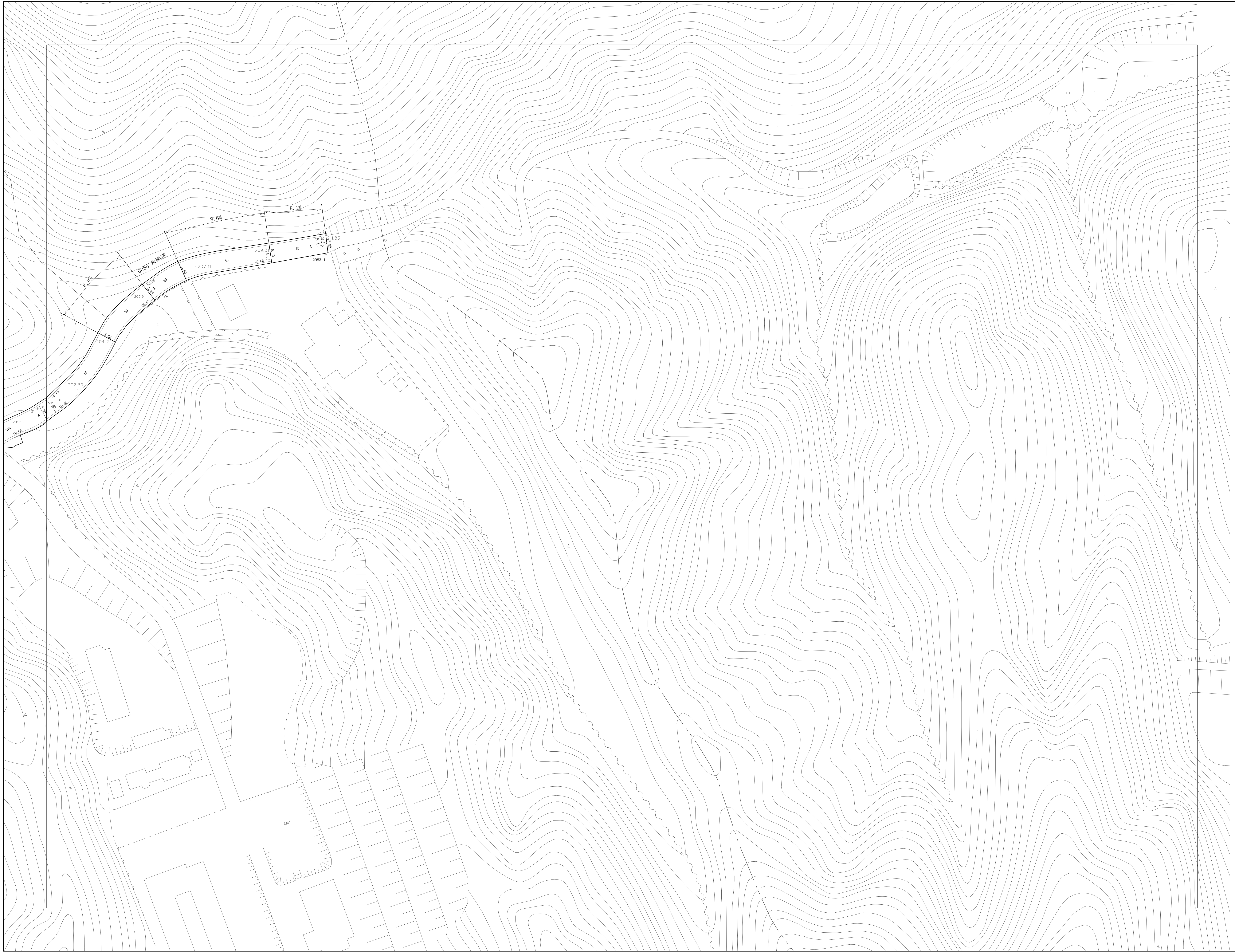
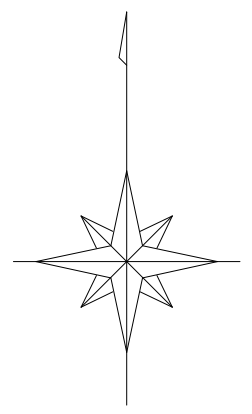


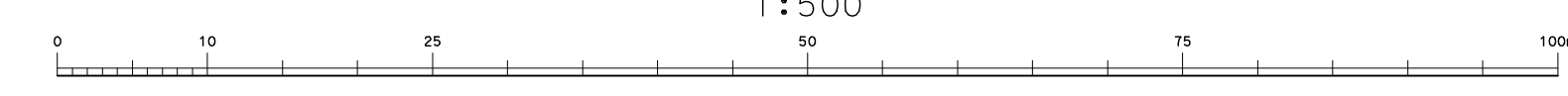
12-24	12-25
13-04	13-05
13-09	13-10



令和5年 3月 調製

熊取町道路台帳用基図 (地理情報レベル500・2500のプリッドデータ)  
 認定測距部: レベル500 (甲16 国地院令 229号) を使用、それ以外測距部、  
 家屋、その他レベル250 (甲14 国地院令 140号)

1:500



【この測量成果は、国土地理院長の助言を受けて得たものである】 計画機関 熊 取 町  
 (助言番号) 令4 近公 第395号 作業機関 国際航業株式会社