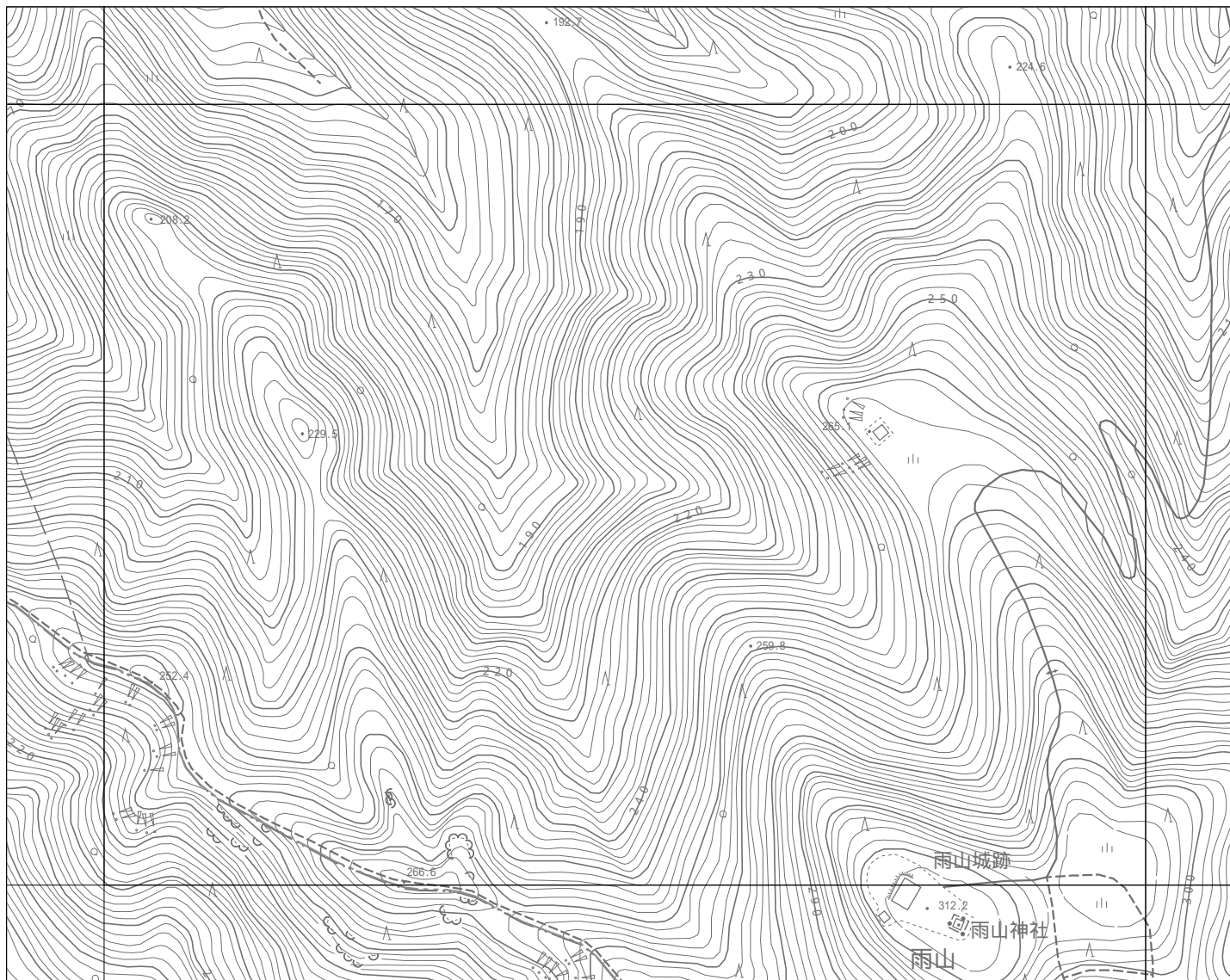


11-20

南部大阪都市計画図



11-14	11-15	12-11
11-19	11-20	12-16
	11-25	12-21



令和5年10月調製

1 : 2,500

0 10 20 30 40 50 100m

計画機関 熊取町
作業機関 株式会社かんこう

11-20

「この測量成果は、国土地理院長の助言を受けて得たものである
(助言番号) 令3近公第331号」