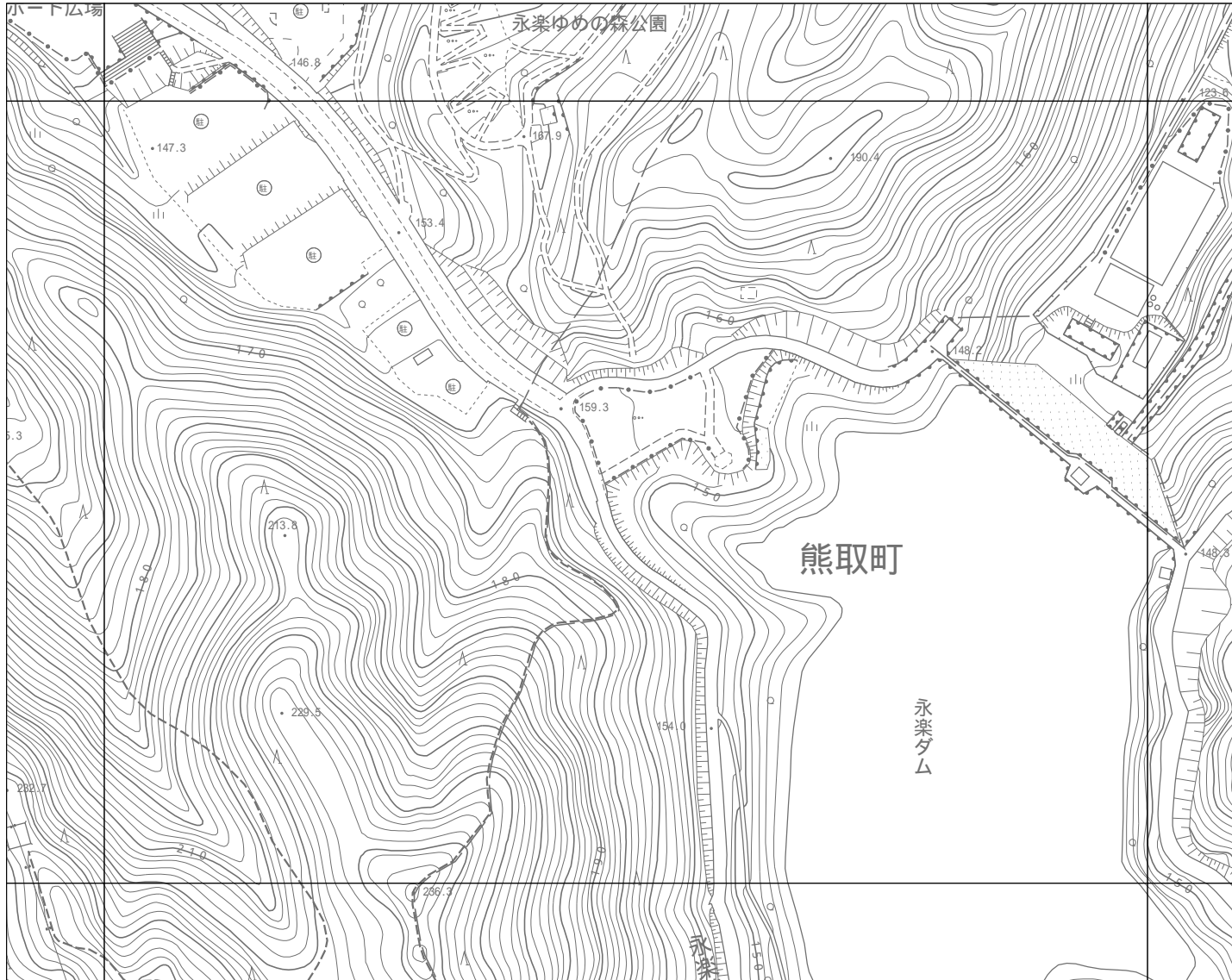


12-12

南部大阪都市計画図



12-06	12-07	12-08
12-11	12-12	12-13
12-16	12-17	12-18



令和5年10月調製

1 : 2,500

0 10 20 30 40 50 100m

計画機関 熊取町
作業機関 株式会社かんこう

12-12

「この測量成果は、国土地理院長の助言を受けて得たものである
(助言番号) 令3近公第331号」