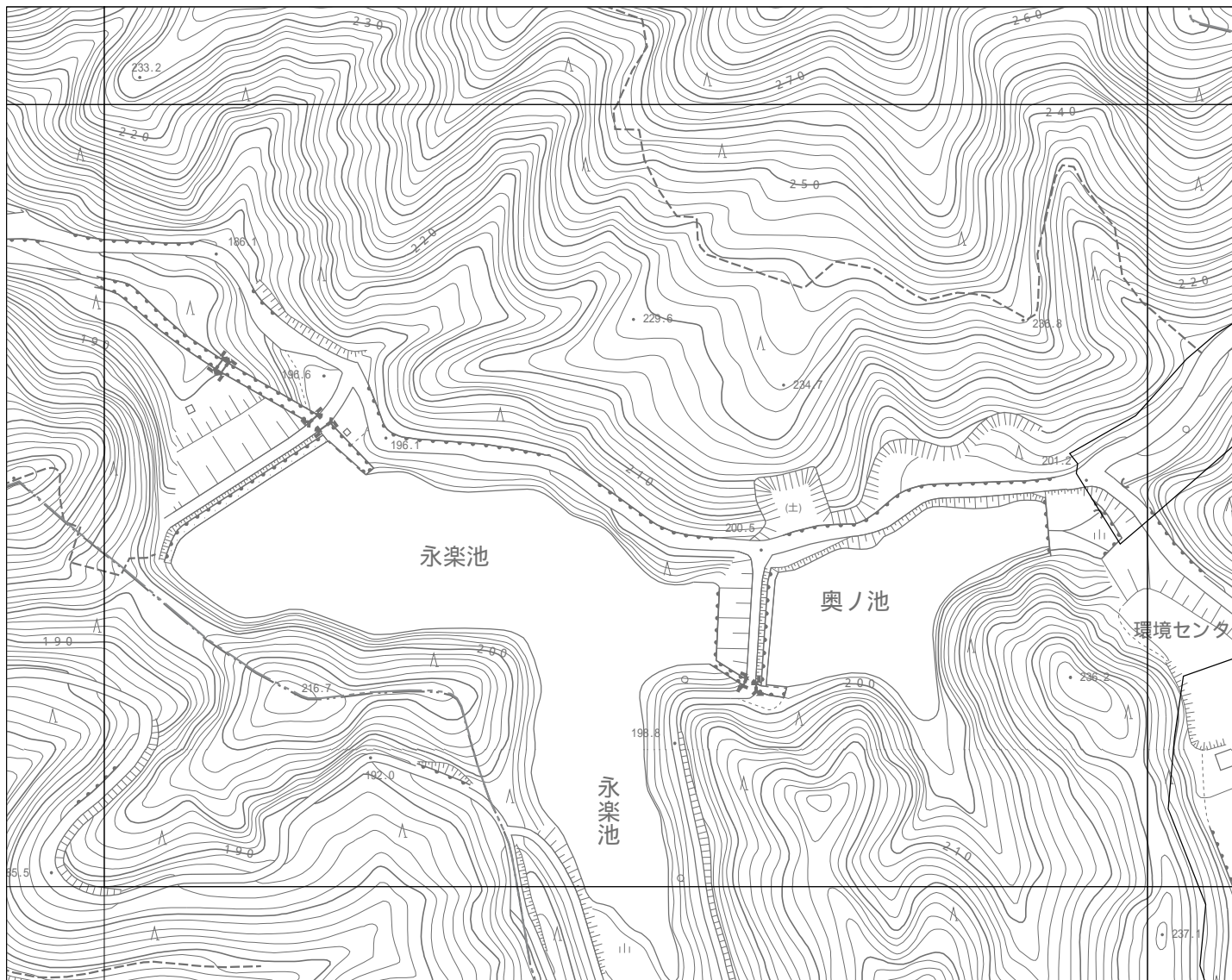


13-04

# 南部大阪都市計画図

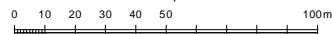


|       |       |       |
|-------|-------|-------|
| 12-23 | 12-24 | 12-25 |
| 13-03 | 13-04 | 13-05 |
|       | 13-09 | 13-10 |



令和5年10月調製

1 : 2,500



計画機関 熊取町  
作業機関 株式会社かんこう

13-04

「この測量成果は、国土地理院長の助言を受けて得たものである  
(助言番号) 令3近公第331号」